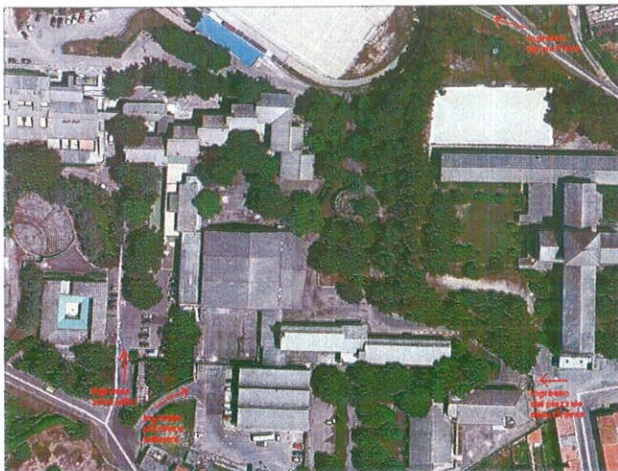


Allegato n. 2 al D.P.Reg. n. 32 del 6.6.2016

Oggetto: aggiornamento della valutazione dei beni immobili e mobili di proprietà della IPAB Fondazione S. Giovanni Battista in Ploaghe (SS).

A seguito dell'incarico del Commissario Straordinario della IPAB Fondazione S. Giovanni Battista, Dott. Francesco Bomboi, per l'aggiornamento della valutazione dei beni, immobili e mobili, già oggetto di stima con relazione del 10-10-2008, si è proceduto con più sopralluoghi alla verifica dell'attuale situazione per assumere gli elementi utili alla valutazione.

La proprietà immobiliare della IPAB Fondazione S. Giovanni, costituenti un unico complesso polifunzionale a più edifici, è posta alla periferia di Ploaghe; ha due ingressi principali sulla via Brigata Sassari, uno verso il palazzetto dello sport e l'officina, l'altro verso lo spiazzo a parcheggio, su cui prospetta il corpo uffici, collegato alla viabilità interna a servizio dei vari fabbricati con diverse destinazioni, su un'area di circa undici ettari.



UBICAZIONE ACCESSI



INGRESSI PRINCIPALI v. Brigata Sassari

Mauro Pietri



INGRESSO su v. Piave



INGRESSO su piazzale antistante Chiesa S. GIOVANNI BATTISTA

I vari fabbricati, costruiti tra il 1974 ed il 1978, sono attualmente adibiti a servizi sanitari-riabilitativi e socio assistenziali, ad attività amministrative e di supporto, individuati nella planimetria generale allegata.

Oltre ai fabbricati il complesso è composto da una vasta estensione di terreni in località "Domaiore", distinti al N.C.T. al F. 19 mappale 66 ed una parte identificata con il mapp.138, separata dalla via Brigata Sassari, già strada vicinale "Sa pigada de ziu Nanni". All'interno del mappale 66 è inglobato il mapp. 751, cabina Enel.

Nel Piano di Fabbricazione di Ploaghe, il complesso immobiliare, aree libere comprese, è attiguo a zone intensamente edificate ed è urbanisticamente tutt'ora incluso in zona di interesse sovracomunale zona "G", con le seguenti prescrizioni:

- indice territoriale 0.70 mc/mq
- indice fondiario 0.70 mc/mq
- rapporto di copertura 0.25
- distanza da strade e confini ml 8.00 o in aderenza
- altezza massima ml 12.50

è esclusa la edificazione residenziale salvo quella strettamente di servizio.

La consistenza dei terreni di proprietà della IPAB Fondazione è di mq. 108.876, con una superficie copribile di mq. 27.219 ed una volumetria di mq. 76213.

Riferendosi alla situazione urbanistica e dai dati forniti dalla IPAB Fondazione San Giovanni Battista e dal Comune di Ploaghe si hanno:

- Superfici coperte per mq. 9.535 e volumetria edificata per mc. 53.916,

Per future edificazioni restano a disposizione:

- mq. 17.683 di superfici ancora copribili;
 - mc. 22.296 di cubatura ancora edificabile;
- a fronte della disponibilità di aree per mq. 31.852 .

Il complesso ha strade di circolazione interna, zone di sosta, manovra o parcheggio asfaltate oltre a camminamenti per passaggi pedonali e spiazzi sistemati per attività esterne, in buone condizioni di manutenzione, idonee per il normale esercizio della struttura.

Sono pressochè completati i lavori di adeguamento degli impianti elettrici interni ai fabbricati e la rete idrica antincendio dell'intero complesso.

Sono in esercizio le reti fognarie per lo smaltimento differenziato di acque bianche e nere, collegate alla rete cittadina, anche se esiste un impianto di depurazione liquami con capacità di 250 abitanti.

Si segnala la copertura degli edifici costituita da lastre "Eternit" in cemento-amianto, per le quali sono necessarie le verifiche periodiche per la presenza di fibre aerodisperse, valutare i rischi e stabilire le eventuali misure di sicurezza preventive e protettive da attuare.

Le linee di allaccio e distribuzione idrica è servita anche da pozzo con acqua di falda.

Il complesso è dotato di propria cabina di trasformazione elettrica, impianto telefonico centralizzato ed impianto di illuminazione stradale.

La struttura ha ulteriori dotazioni in buone condizioni di manutenzione costituite da impianti sportivi e spazi sistemati a verde:

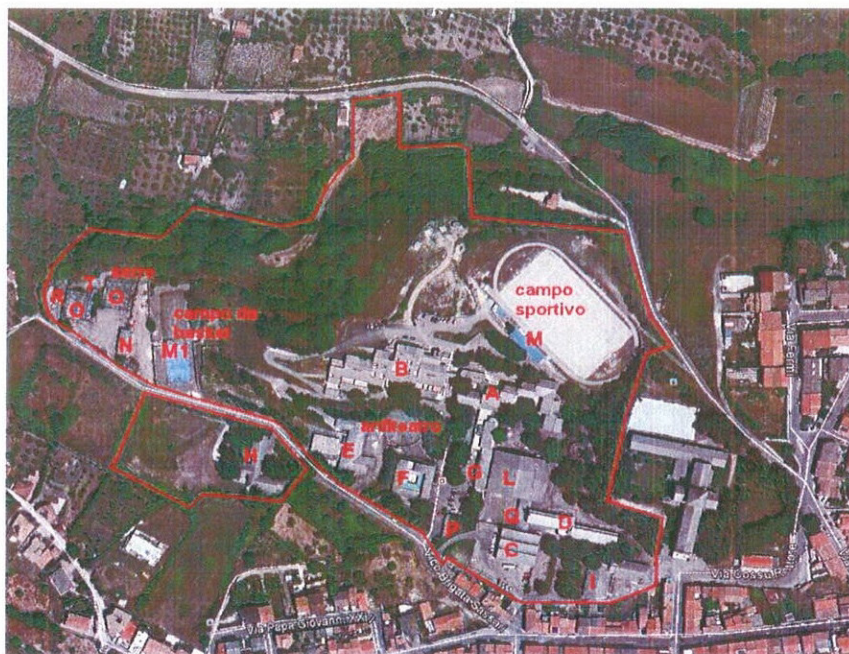
- un campo di calcio con pista di atletica, gradinata e piccoli spogliatoi;
- n° 1 campo da pallacanestro ed uno spiazzo sistemato in terra battuta, ex campo da tennis;
- un area per spettacoli all'aperto ad anfiteatro, con gradinate in cemento;
- un palazzetto dello sport

-aree circostanti i fabbricati, sistemate con prati, siepi ed alberi di alto fusto.

Interno alla proprietà, nel tratto a monte e dominante il complesso, è presente il “Nuraghe don Micheli”, sottoposto a vincolo archeologico.

A seguito di variazione catastale effettuata nel 2008, la rappresentazione dell'elaborato planimetrico è stata variata con nuove identificazioni e relativi subalterni, nell'esposizione che segue si è mantenuta l'individuazione delle precedenti relazioni, per permettere il collegamento con le originarie descrizioni, ma precisandone l'aggiornamento catastale effettuato e corrispondente alla situazione attuale

DESCRIZIONE DEI FABBRICATI



Corpo A - Corpo destinato ad attività Socio – Assistenziale e Socio Sanitaria

Superficie coperta mq. 1.063

Volume mc. 8.996

Superficie edificata nei piani mq. 2.516

Comprende:

P. seminterrato: adibito all'attività della comunità protetta L'Ankora ;

P. terra: adibito all'attività Le Magnolie, n.6 cellule con soggiorno, camera da letto, salotto, cucina e bagno

P. 1: comunità protetta il Faro (non in esercizio) n. 6 cellule ciascuna di n. 4 stanze e servizi.

Al N.C.E.U al F° 19 mapp. 1368 sub. 12, Cat. B/1, contrassegnato nell'elaborato planimetrico con il relativo subalterno.

Edificio in medio stato di manutenzione per recenti interventi di tinteggiatura, con fronti esterne rivestite in pietra, infissi esterni in legno a vetro semplice e parte in alluminio per interventi di manutenzione straordinaria, unitamente ad adeguamento dell'impianto elettrico e di sicurezza con dotazioni antincendio.

Realizzata nuova centrale termica, a servizio dei fabbricati, con caldaia pellets, corredata da silos di deposito. Corretta la manutenzione e le dotazioni.

Per effetto di variazioni catastali la nuova centrale termica risulta essere bene comune non censibile, identificata al N.C.E.U. al F.19 mappale 1368 sub. 39. Contrassegnato nell'elaborato planimetrico da proprio subalterno.





Corpo B – Centro di riabilitazione polivalente per attività sanitarie

Realizzato su più piani, si compone da ampi vani adibiti a zone di ritrovo comuni, come soggiorno-pranzo, e camere da letto, serviti da adeguati servizi igienici ogni vano o ogni due vani, e completato da ampie terrazze panoramiche.

Il numero dei vani é:

- n. 2 al primo livello- centro diurno a valenza socio-riabilitativa
- n. 10 al secondo livello- presidio di riabilitazione globale con ciclo continuativo
- n. 16 al terzo livello - presidio di riabilitazione globale con ciclo continuativo
- n. 14 al quarto livello – centro di riabilitazione ambulatoriale.

Superficie coperta mq. 2.229

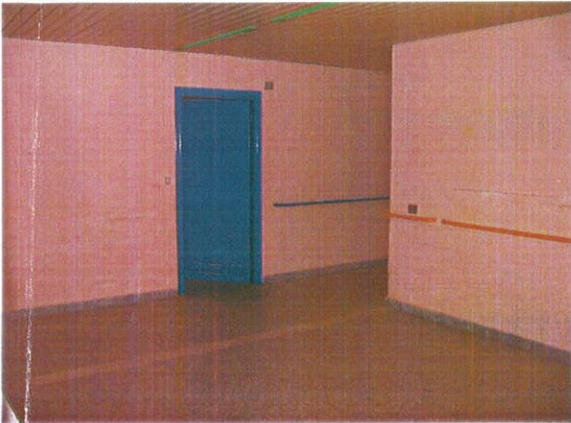
Volume mc. 9.911

Superficie edificata mq. 3.063

Parte del corpo, il corridoio di collegamento con il corpo A, è stato stralciato e catastalmente costituisce uno specifico subalterno, come bene comune non censibile. E' distinto all'NCEU F. 19 mapp. 1368 sub.26 (ex sub10), al F 19 mapp.1368/37 (BCNC), contrassegnati nell'elaborato planimetrico con i relativi subalterni.

Edificio su più livelli, in medio stato di manutenzione per interventi di adeguamento funzionale e completamento vie di esodo o percorsi di accesso, con porzione del quarto livello inutilizzato in cui non sono state eseguite manutenzioni da anni. In tali vani, privi di mobili o attrezzature, si hanno tratti di degrado dell'intonaco per umidità e decadimento degli impianti per inutilizzo.

MP



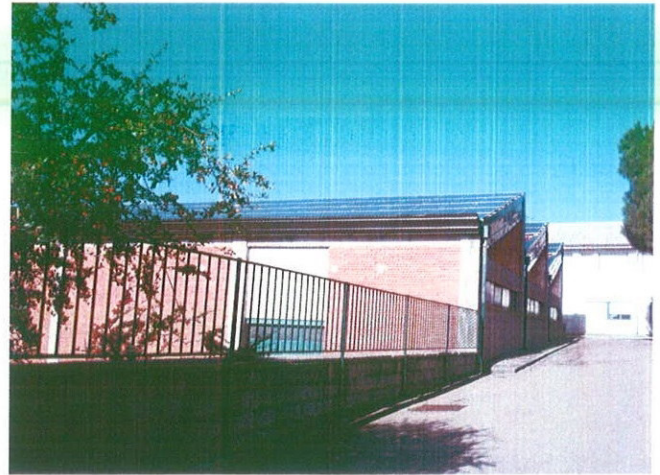
Corpo C –Magazzino, ex Officina.

Struttura in cemento armato e tamponamenti di mattoni di laterizio a vista, coperture a sheed, parzialmente con sovracopertura in pannelli fotovoltaici, ingressi con ampie serrande su piazzale di manovra e parcheggio. Costituito da spaziosa superficie libera per officina-deposito e vani per bagni ed ufficio. In medio stato di conservazione per corretta manutenzione.

Superficie coperta	mq. 698
Volume	mc. 4503
Superficie edificata	mq. 3.063

Al N.C.E.U.del Comune di Ploaghe al F19 mapp. 1368 sub 35 (ex sub 3 e 4), Cat D/8 contrassegnato nell'elaborato planimetrico con il relativo subalterno.

MP



Corpo D - Casa di riposo-Le Ginestre (da adibire ad attività socio-sanitarie-RSA più centro diurno integrato)

Superficie coperta	mq. 592
Volume	mc. 4226
Superficie edificata	mq. 1185

E' costituito da due piani fuori terra comprendente più locali, contenenti i servizi igienici, altri vani per ingresso, passaggi e bagni comuni. Al N.C.E.U al F. 19 mapp. 1368 sub 1, cat. B/1. Contrassegnato nell'elaborato planimetrico con il relativo subalterno.

Buono stato di manutenzione interna per recenti lavori di adeguamento, con sostituzione dei pavimenti, infissi interni ed esterni, rifacimento degli intonaci e dotazioni impiantistiche Saltuariamente utilizzato per attività collaterali di formazione. Medio stato di manutenzione delle facciate con parziale degrado dei canali di gronda.



Handwritten signature or initials.



Corpo E Attività sanitarie riabilitative-comunità terapeutica psichiatrica il "Gabbiano Blu"

Superficie coperta	mq. 790
Volume	mc. 3747
Superficie edificata	mq. 1079

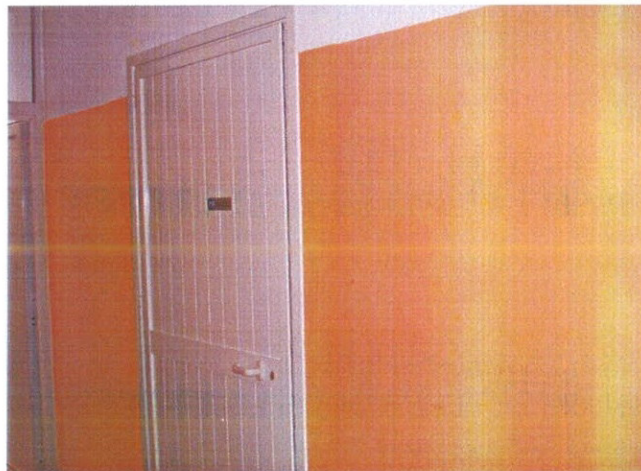
E' costituito da due piani di cui uno ha un lato contro terra destinato a servizi e laboratori. L'altro è composto da n. 14 camere di degenza e servizi sanitari

Al N.C.E.U al F.19 mapp. 1368 sub 29 (ex sub 9) cat. B/1, contrassegnato nell'elaborato planimetrico con il relativo subalterno.

Recentemente ultimati lavori di adeguamento dell'impianto termico, con revisione del vano caldaia, parziali integrazione con pompe di calore, esecuzione di controsoffitto, impianto di prevenzione incendi con idranti, sistema rilevazione fumi ed impianto elettrico, rifacimento dei bagni e sostituzione di parte degli infissi interni. Pertinente al fabbricato si ha una superficie, sistemata a cortile delimitata da recinzione con autonomo cancello d'ingresso



MP



Corpo F – adibita ad attività amministrativa, Ex comunità protetta “L’Orizzonte”

Superficie coperta mq. 694

Volume mc. 2847

Superficie edificata mq. 765

E’ realizzato su due livelli con n. 11 vani e servizi al primo livello e n.8 vani e servizi al secondo livello.

Al N.C.E.U al F. 19 mapp. 1368 sub. 30 (ex sub 7) cat. A/2, contrassegnato nell’elaborato planimetrico con il relativo subalterno.

Il corpo si presenta in buono stato d'uso per costante manutenzione e recenti lavori di tinteggiatura ed adeguamento di impianto antincendio ed elettrico.



Corpo G — Attività sanitarie riabilitative “L’Arcobaleno”, presidio riabilitazione valenza-socio riabilitativa e residenziale, centro diurno socio-riabilitativo

Superficie coperta	mq. 714
Volume	mc. 4351
Superficie edificata	mq. 1183

Si sviluppa su due piani di cui un seminterrato destinato a refettorio, sala recuperi funzionalità, ambulatorio, n. 7 sale letto e servizi, spogliatoi etc. Nel piano superiore sono ubicate n. 4 camere, un ampio soggiorno e un blocco servizi 8.

Al N.C.E.U al F. 19 mapp.1368 sub. 8, cat. B/1, contrassegnato nell’elaborato planimetrico con il relativo subalterno.

Recenti interventi di tinteggiatura ed adeguamento degli impianti elettrici ed antincendio, integrazione dell'impianto di riscaldamento con pompe di calore e rifacimento del vano cucina





Corpo H Servizi generali e camera mortuaria, ex Alloggio dirigenti, Laboratorio analisi e consultorio familiare U.S.L.

Superficie coperta mq. 660

Volume mc. 2518

Superficie edificata mq. 641

Corpo comprendente, un piccolo sottopiano costituito da n. 3 vani, e n 3 vani soggiorno e un vasto piano terra suddiviso in 3 settori. Parzialmente in uso per servizi agli corpi, quali cucine e depositi.

E' censito al N.C.E.U. del Comune di Ploaghe al F 19 mapp.1368 sub 25 cat. C/3 (ex sub 15) – 28 cat. B/1 (ex sub 13) – 32 cat. B/1 (ex sub 14), contrassegnato nell'elaborato planimetrico con il relativo subalterno.

In medio stato di manutenzione con tratti di canali di gronda degradati.



Corpo I – RSA “Gli Ulivi”, residenza ed assistenza per anziani

Superficie coperta mq. 725

Volume mc. 4430

Superficie edificata mq. 1062

Si sviluppa in un piano terra, comprendente ampio ingresso, portineria, sala pranzo con annessa sala, un vano cucina, spogliatoio personale n. 9 camere di degenza cn servizi. Un primo piano con altre 9 camere con servizi

E' censito al N.C.E.U. del Comune di Ploaghe al F 19 mapp.1368 sub 27 (ex sub 2) cat. B/1, contrassegnato in elaborato planimetrico con il proprio subalterno .

Tutti i vani sono in buono stato di manutenzione per interventi di adeguamento degli impianti comprese le dotazioni di prevenzione incendi, rifacimento di alcuni bagni, curata la sistemazione degli spazi esterni.

MP



Corpo L (palazzetto per attività sportive)

Superficie coperta mq. 1246
Volume mc. 11330

Corpo palestra-sala riunioni, composta da un volume gradonato per palestra e sala riunioni, spettacolo e sport per circa 400 persone, con pavimento in parquette, e primo piano con ampio vano ingresso per ulteriori accessi alla sala, servizi igienici ed un locale per attrezzature di proiezione e buone caratteristiche di finiture e media manutenzione, segni di alterazione del pavimento della palestra e impianto elettrico da revisionare.

Per il completo utilizzo sono necessari interventi per adeguamenti alle normative di sicurezza ed alla pavimentazione.

E' censito al N.C.E.U. del Comune di Ploaghe al F 19 mapp.1368 sub 5, Cat. D/6 e contrassegnato in elaborato planimetrico con relativo subalterno.



M.P.



Corpo M - (campo sportivo e relative gradinate)

Superficie coperta gradinate	mq. 167
Volume	mc. 528
Superficie edificata	mq. 167

Area recintata ed adibita a campo di calcio, perimetrale pista di atletica e gradinate in struttura muraria con sottostante spogliatoio e servizi, il tutto in medio stato di manutenzione e superficie del campo da riprendere.

E' censito al N.C.E.U. del Comune di Ploaghe al F 19 mapp.1368 sub 11 cat. D/6, contrassegnato in elaborato planimetrico con il proprio subalterno.

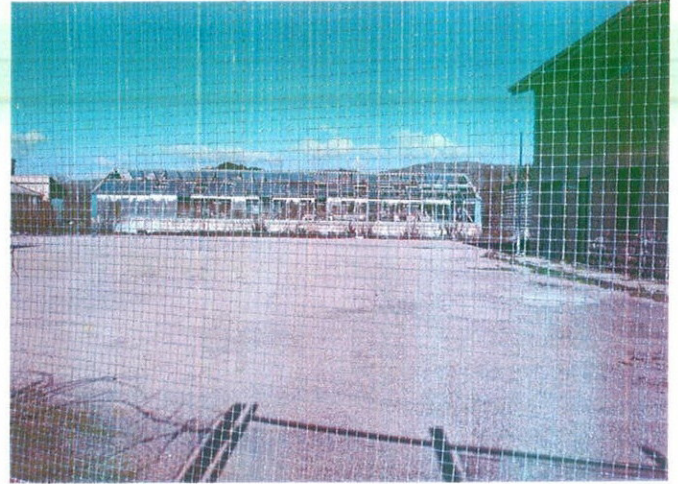


Corpo N - (già abitazione custode)

Superficie coperta	mq. 107
Volume	mc. 644
Superficie edificata	mq. 230

Piccolo fabbricato per alloggio custode su due piani, uno seminterrato suddiviso in più unità immobiliari, destinate a magazzino, servizi e depositi, con accessi dallo spiazzo comune con le serre. Al piano superiore vani già utilizzati per alloggio custode e spogliatoi, con accesso dallo spiazzo dell'adiacente campo da pallacanestro. Il tutto in mediocre condizione di manutenzione con tracce di disuso. Circostante ampia superficie recintata e sistemata a cortile per spazi di manovra e sosta, comune alle attigue serre e, nel piano superiore, al campo di pallacanestro

E' censito al N.C.E.U. del Comune di Ploaghe al F 19 mapp.1368 sub 34 (ex sub 16-17), al 1° sottopiano, e al F 19 mapp.1368/31 (ex sub 18-19-20), al p. terra, contrassegnato in elaborato planimetrico con i propri subalterni.



Corpo O - (serre)

Superficie coperta complessiva mq. 1056
 Volume mc. 3118

Due corpi serre di 540 mq ciascuna, con attiguo vano già centrale termica di riscaldamento. E' censito al N.C.E.U. del Comune di Ploaghe al F 19 mapp.1368 sub 33 (ex sub 23-24) cat. D/10, contrassegnato in elaborato planimetrico con il proprio subalterno.

Risultano in stato di abbandono, fortemente degradate con corrosione dei profili metallici, componenti la struttura, e danneggiamento della quasi totalità dei vetri.



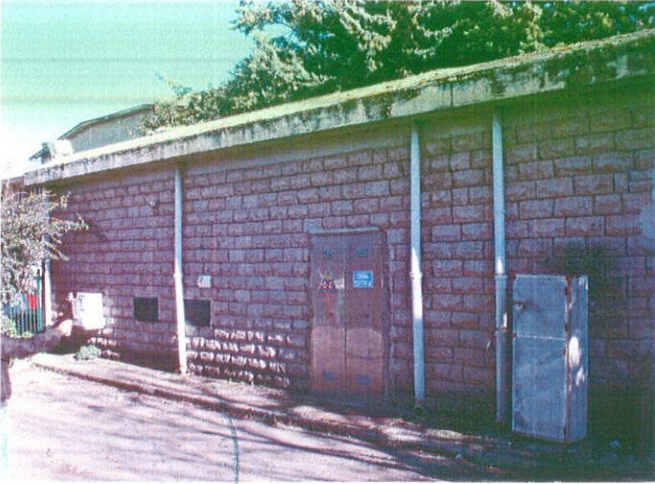
Corpo P - (cabina elettrica)

Superficie coperta mq. 51
 Volume mc. 203

E' censito al N.C.E.U. del Comune di Ploaghe al F 19 mapp.1368 sub 21 cat. D/1, contrassegnato in elaborato planimetrico con il proprio subalterno.

Al lato dell'ingresso principale di v. B. Sassari, si tratta di una piccola costruzione, con pareti esterne in blocchi di pietra a vista, adibito a cabina di trasformazione elettrica, a servizio dell'intero complesso. Buono stato di manutenzione per recenti lavori di adeguamento degli impianti. Attiguo alla cabina si ha un gruppo elettrogeno, sistemato su basamento del parcheggio frontistante al corpo F, uffici per amministrazione-direzione

MP



Corpo Q - (corpo di collegamento)

Superficie coperta	mq. 176
Volume	mc. 830
Superficie edificata	mq. 219

Corpo di collegamento e passaggio tra il magazzino-fficina, sala riunioni-palestra, è costituito da un piano seminterrato, già adibito a centrale termica, accessibile da spiazzo a valle, ed un piano soprastante per servizi igienici palestra e vani di varia destinazione. Medio stato di manutenzione con parte dei vani inutilizzati. La copertura, in lastre di cemento-amianto, per la possibilità di diretto contatto, necessitano di una recinzione di sicurezza.

Per effetto di variazioni catastali è stato fuso con il corpo C ed è censito al N.C.E.U. del Comune di Ploaghe al F 19 rnapp.1368 sub 35 (ex sub 4), contrassegnato in elaborato planimetrico con il subalterno 35.

Un vano del piano seminterrato è stato stralciato ed individuato catastalmente, come bene comune non censibile all'N.C.E.U. **al F.19 mappale 1368 sub. 6.** E' contrassegnato nell'elaborato planimetrico con proprio subalterno



Corpo R (depuratore acque nere, limitrofo al corpo O).

Nel tratto a valle del complesso, su v. B. Sassari, tratto di superficie, delimitato da recinzione in muratura e rete, con accesso carrabile, contenente diversi piccoli manufatti in muratura e vasche di sedimentazione-trattamento in calcestruzzo Non più in esercizio, per collegamento dell'impianto fognario alla rete cittadina, rimane la possibilità di servire, con adeguamenti dell'impiantistica, 250 abitanti.

Per effetto di variazioni catastali NON E' PIU' CENSITO AUTONOMAMENTE, ma risulta essere bene comune non censibile, unitamente ad altri servizi comuni, **al N.C.E.U. al F.19 mappale 1368 sub. 38.** Non contrassegnato nell'elaborato planimetrico.

M.P.



Corpo T-Piccolo Magazzino posto al lato delle serre.

Contrassegnato nell'elaborato planimetrico dal sub 33. Si tratta di un vano a servizio delle due serre attigue, in struttura muraria a vista, copertura a falda unica, in stato di abbandono per scarsa manutenzione.

ACCORPATO CON IL CORPO O-serre, è' censito al N.C.E.U. del Comune di Ploaghe al F.19 mappale 1368 sub. 33 (ex sub 23).

Campo pallacanestro e spiazzo ex campo tennis M1- Spazio sistemato per attività sportiva.

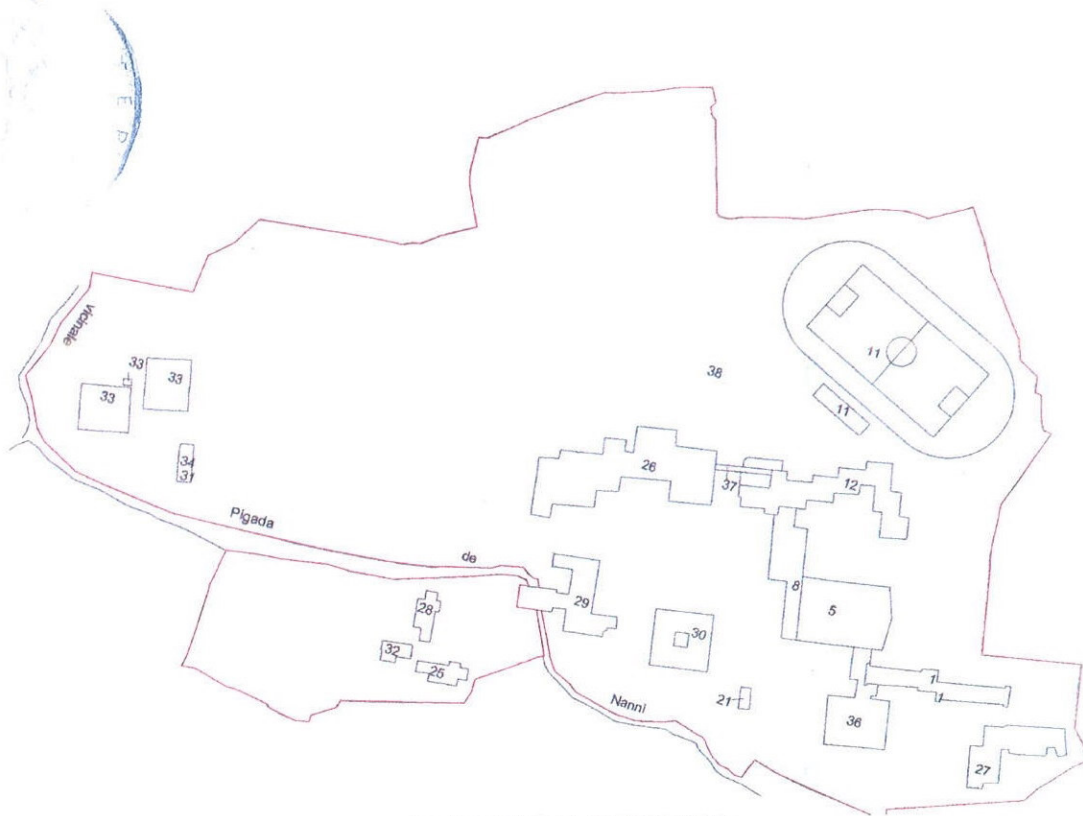
Tratto di area a monte del corpo N, recintata con muratura e rete metallica ed ingresso da v. B. Sassari, recentemente sistemata a campo di pallacanestro, avente propria di delimitazione con alta rete metallica, e retrostante attiguo spiazzo con piano in terra battuta, già campo da tennis, in condizioni di scarsa manutenzione..

Per effetto di variazioni catastali NON E' PIU' CENSITO AUTONOMAMENTE, ma risulta essere bene comune non censibile, unitamente ad altri servizi comuni, al N.C.E.U. al F.19 mappale 1368 sub. 38. Non contrassegnato nell'elaborato planimetrico.



In sintesi la situazione catastale è individuata nella seguente tabella, riferita all'elaborato planimetrico

Individuazione planimetrica	DESTINAZIONE D'USO	N.C.E.U. FOGLIO 19 MAPPALE SUBALTERNO
A	Residenza Sanitaria Assistenziale+casa protetta	1368/12, 1368/39(BCNC-centrale termica)
B	Centro Riabilitazione Polivalente	1368/26, 1368/37 (BCNC-corpo di collegamento)
C	Magazzino-Officina	1368/35
D	Residenza sanitaria assistenziale "Le Ginestre"	1368/1
E	Centro riabilitazione psic. "Il Gabbiano Blu"	1368/29
F	Amministrazione	1368/30
G	Presidio riabilitazione polivalente	1368/8
H	Servizi comuni-Camera mortuaria	1368/28,1368/32,1368/25
I	Residenza-Socio-Assistenziale "Gli Ulivi"	1368/27
L	Palazzetto sport	1368/5
M	Gradinate campo di calcio	1368/11
M1	Campo pallacanestro	BCNC 1368/38
N	Magazzino	1368/34-p.t
N	Ex Abitazione custode	1368/31-s1
N	Magazzino	1368/31
O	N° 2 Serre / magazzino	1368/33
P	Cabina elettrica	1368/21
Q	Corpo di collegamento	1368/35, 1368/6(BCNC -vano servizi)
R	Depuratore	BCNC 1368/38
T	Magazzino LATO SERRE	1368/33
	Cortili, viabilità, anfiteatro, parcheggi e tutti gli spazi liberi	F. 1368/38 BCNC



ELABORATO PLANIMETRICO

CRITERIO DI STIMA E VALUTAZIONE

La valutazione degli immobili a destinazione speciale, quali case di cura e servizi sanitari, presenta notevoli complessità per l'evoluzione tipologica e funzionale e per il loro riferimento ad un mercato atipico e ristretto.

Solo nell'ultimo decennio, per effetto dell'innalzamento dell'età della popolazione e di una maggiore sensibilità sociale per l'assistenza dei disabili, si è accentuato nel settore immobiliare la richiesta di residenza per anziani, case di cura per disabili e residenze socio-assistenziali. Tale maggiore richiesta non sempre ha trovato risposta nel settore delle costruzioni, per incremento di oneri conseguenti alle maggiori dotazioni di spazi interni, impianti, pertinenze esterne, rispetto alla normalità. Per ultimo, la particolare destinazione, comportante accreditamenti con il Servizio sanitario regionale, presupponendo il rispetto delle specifiche norme sanitarie, di assistenza e di sicurezza, ha determinato una particolare apprezzamento dei loro valori immobiliari. Connesso alla destinazione dell'immobile è il numero ed il tipo di prestazioni servibili in rapporto al bacino di utenza del servizio prestato.

La metodologia estimativa che normalmente si segue per gli immobili a destinazione speciale, che è stata adottata per le precedenti proprie valutazioni e che si applica anche al presente aggiornamento, si fonda sul valore degli elementi di consistenza, composti dal valore complessivo del lotto, il valore delle costruzioni, compresi gli impianti fissi ed inamovibili, la sistemazione delle aree scoperte e delle opere di urbanizzazione interna.

Il riferimento principale doveva, e deve essere, il valore del costo di costruzione attualizzato, comprensivo di materiali, mano d'opera, e spese tecniche e amministrative, il costo delle urbanizzazioni con sistemazioni esterne e recinzioni. Il criterio di stima riferito al costo di costruzione si basa sulla determinazione del costo di riproduzione vetustato, vale a dire l'impegno di spesa che si dovrebbe avere per costruire un edificio con analoghe dotazioni e con lo stesso grado di manutenzione per usufruire dello stesso servizio.

Il valore di mercato dell'immobile deve essere correlato con il grado di richiesta del servizio offerto e quindi la possibilità di vendita, ristretta a ridotti casi, conseguente alla destinazione d'uso, considerando la potenziale modifica in funzione delle previsioni urbanistiche. Quando per l'immobile non è possibile la riconversione per altre destinazioni se ne limita notevolmente la commerciabilità, questa può riguardare enti pubblici, associazioni con finalità sociali, od anche società private, con finalità socio-assistenziali, che vista l'entità del complesso devono avere valenza sovracomunale.

Altri elementi che influenzano gli elementi di valore o il costo delle costruzioni sono:

- il grado delle finiture interne;
- il particolare grado di finitura degli ambienti ad uso uffici;
- l'esistenza di impianti di riscaldamento, condizionamento;
- la dotazione di servizi igienici.
- le opere di urbanizzazione, quali pavimentazione, illuminazione, sistemazione a verde

In stretta relazione è la valutazione del grado di funzionalità o obsolescenza, dato che immobili ancora agibili dal punto di vista fisico ed idonei all'uso per il quale furono costruiti, si ritengono superati dalle nuove esigenze indotte dal progresso tecnologico. L'obsolescenza riguarda principalmente le finiture, gli impianti e le opere esterne; in casi particolari sono interessate anche le strutture e le coperture. Per mantenere l'immobile ad un livello adatto a quello di mercato, occorre perciò ricorrere oltre ad opere di manutenzione straordinaria, anche a vere e proprie ristrutturazioni, con adeguamento degli impianti e delle finiture. Ne consegue che l'obsolescenza è di diversa entità in relazione alla destinazione d'uso dell'unità immobiliare.

Per le destinazioni speciali comprese nelle categorie Catastali D, secondo correnti riferimenti bibliografici, Faust Romano-"*Sintesi operativa d'estimo urbano*", ed. Maggioli, riportato anche dall'Agenzia delle Entrate nel "*Prontuario di massima per le stime delle u.i.u. a destinazione speciale e particolare (categorie D ed E)*", per costruzione compresa tra il 1976 al 1980, il coefficiente da applicare al costo del nuovo è del 10%.

Trattandosi di mercato atipico non ha risentito della situazione di contrazione dei valori immobiliari connessi alla crisi globale dell'economia nazionale e locale e specifica del settore edilizio.

Nel presente aggiornamento si mantengono gli accorpamenti dei fabbricati per omogeneità di finitura e destinazione, riportandone, per facilità di lettura, i caratteri distintivi:

-1) I corpi A, B, D pur con leggere variazioni presentano omogeneità di composizione e caratteristiche costruttive simili: pavimentazione in piastrelle di cemento e graniglia di marmo, intonaco fratazzato tinteggiato a tempera ecc.. Il corpo D, pur assimilabile ai corpi A-B per caratteristiche è in ottime condizioni d'uso per recenti lavori di ristrutturazione con completa sostituzione degli intonaci, pavimenti, impianti ed infissi interni ed esterni.

Si notano differenze nelle strutture portanti e sugli esterni che tuttavia si compensano sotto il profilo della valutazione.

Il corpo A possiede una dorsale interna portante in ca. e i muri perimetrali in pietra a faccia vista, il corpo B ha una struttura interamente in c.a. e tamponamento in doppio laterizio;

-2) Il corpo C (officina) ha una struttura portante in c.a., tamponamenti in laterizi a faccia vista.

-3) I corpi E, F, G, H, I, N, Q, sono realizzati con struttura portante, tamponamenti a cassetta con interno laterizio e esterno in cantonetti di pietrame a faccia vista, finiture interne di tipo civile: pavimentazioni in grés rosso nei servizi, e in grés smaltato in tutti gli altri vani, infissi di porta di legno douglas ecc..

-4) Il corpo L (Palazzetto dello sport) per la sua forma particolare si distingue dagli altri corpi di fabbrica.

La struttura portante è mista di ca. e ferro per coprire la luce di circa ml. 30.00. L'esterno è finito con blocchetti di pietra a vista e ampie vetrate. L'interno ha pavimenti in ceramica nell'ingresso e servizi e parquet nel parterre.

-5) I corpi M (gradinate) e P (cabina) si possono ritenere simili.

-6) Serre realizzate negli anni 80 con struttura in profilati di ferro zincato e verniciato, vetri a forte spessore, impianto di riscaldamento, non sono utilizzabili per assenza di manutenzione e sono in stato di abbandono.

Gli elementi di valutazione base per esprimere il valore degli immobili sono:

-valore attuale del costo di costruzione con applicazione di coefficienti di riduzione relativi allo stato di manutenzione ed uso e alla particolare destinazione urbanistica sia della zona che degli edifici;

-possibilità di vendita e conseguente valore commerciale in considerazione delle destinazioni e dell'estensione dei fabbricati.

Per tutti corpi sono in corso gli adeguamenti degli impianti alle normative di settore, con le relative comunicazioni o autorizzazione degli Enti .

Quali fattori influenti nella valutazione si richiama:

- l'ubicazione in posizione panoramica ben servita dalla viabilità sovracomunale, in prossimità dell'ingresso del paese, con facilità di accesso per le utenze dei paesi del circondario, Sassari compresa;
- ampi spazi per attività di svago ed attrezzature anche a servizio della comunità locale, con facilità dell'integrazione ed interazione per gli utenti;
- accreditamento al Servizio Sanitario Regionale delle due strutture "Gli ulivi" e "Le magnolie" e del centro Riabilitativo "il Gabbiano Blu"
- interazione per varia assistenza tra le diverse forme di prestazione sanitaria e psico-fisica;
- funzionalità degli ambienti, per distribuzione e dotazione degli impianti ed attrezzature;
- grado di manutenzione;
- le condizioni della quasi totalità delle coperture, a tetto con lastre di cemento-aminato "Eternit", che necessitano di monitoraggio per mantenere condizioni di assenza di residui volatili;
- fase conclusiva delle manutenzioni straordinaria, di adeguamento degli impianti di sicurezza-antincendio, elettrico e termico in gran parte dei corpi ;
- stato d'uso idoneo, in rapporto alla data di costruzione, per costante manutenzione ordinaria dell'intero complesso.

Richiamati i valori unitari del costo di costruzione definiti nel 2008:

a) per il corpo di cui al n.1: corpi A-B	€ 1.000/00
per il corpo D	€ 1.300/00
b) per il corpo di cui al n. 2:	€ 700/00
c) per il corpo di cui al n. 3:	€ 1.100/00
d) per il corpo di cui al n. 4:	€ 850/00
e) per il corpo di cui al n. 5:	€ 500/00
f) per il corpo di cui al n. 6:	€ 350/00;

in base ai dati ISTAT nel corso del periodo, ottobre 2008-novembre 2015, si è avuto un incremento dell'8% sui costi di costruzione che, applicati ai valori unitari ed adeguando i coefficienti di vetustà anche in funzione delle condizioni di manutenzione dei singoli corpi, permettono di indicare i valori aggiornati ed i conseguenti valori di stima:

corpo	dimensione MQ	costo costruzione ottobre 2008	8 % incremento ISTAT	vetustà manutenzione	valore attuale
A-B	5.580,00	€ 1.000,00	€ 1.080,00	0,80	€ 4.821.120,00
D	1.185,00	€ 1.300,00	€ 1.404,00	0,90	€ 1.497.366,00
C	698,00	€ 700,00	€ 756,00	0,75	€ 395.766,00
E-F-G-H-I-N-Q	5.163,00	€ 1.100,00	€ 1.188,00	0,80	€ 4.906.915,20
L	1.224,00	€ 850,00	€ 918,00	0,80	€ 898.905,60
M-P	218,00	€ 500,00	€ 540,00	0,60	€ 70.632,00
O	1.056,00	€ 350,00	€ 378,00	0,30	€ 119.750,40
VALORE COMPLESSIVO					€ 12.710.455,20

determinano l'aggiornamento del valore totale dei fabbricati in € 12.710.455,00 in c.t. .

VALORE DEI TERRENI

La possibilità di utilizzi del terreno a fini agricoli o sportivi, vengono ritenute marginali e non completamente compatibile con il resto del complesso e di conseguenza l'uso ai fini edificatori è il più probabile, anche perchè le definizioni urbanistiche dei terreni, in termini di capacità edificatoria e destinazioni d'uso ammesse, sono rimaste inalterate dal 2008. Altrettanto può dirsi per la situazione del mercato immobiliare, trattandosi di mercato atipico, non influenzato dal calo dei valori del settore edilizio ma collegato alla sola domanda del servizio sanitario ed assistenziale.

Richiamando i parametri urbanistici vigenti sono edificabili mq. 27.219 con volumetria di mc. 76.213.

Dal confronto tra la capacità edificatoria dei terreni e quanto realizzato, dai dati torniti dalla Fondazione e dal Comune di Ploaghe, si ha:

- Superfici coperte per mq. 9.535;
- Volumetria edificata per mc. 53.916 con conseguente superficie urbanistica di pertinenza di mq. 77.024=53.916 mc/0,70;

con residua capacità edificatoria, per disponibilità di mq. 31.852 di area residua, di:

- mq. 17.683 di superfici ancora copribili,
- mc 22.296 di cubatura ancora edificabile.

Per la zona G, il piano di Fabbricazione vigente indica destinazioni sanitarie a valenza sovraurbana e quindi il valore deve tenere conto che le aree della Fondazione possono assumere rilevante interesse in ambito comprensoriale, per la maggiore richiesta dei comuni di servizi a portatori di deficit psico-fisici, ma per la necessità di un maggior numero delle residenze per anziani, dovuto al progressivo innalzamento della possibilità di vita.

Il complesso della "IPAB Fondazione S. Giovanni Battista" ha mantenuto nel corso degli anni delle particolarità che non è facile aversi nelle altre strutture del circondario ed anche nel più esteso territorio del Sassarese e che è utile ricordare.

a) Gli spazi di pertinenza sono ampi e di varia sistemazione. La viabilità interna, le zone di sosta, manovra o parcheggio risultano asfaltate ed in genere dotate smaltimento delle acque, le tubazioni delle acque nere, le linee di allaccio e distribuzione dell'acqua potabile, un pozzo con acqua di falda, impianti di irrigazione negli spazi a verde. Inoltre sono attive: la centrale di trasformazione, le dorsali e gli allacci di E.E, un impianto telefonico centralizzato, le illuminazioni stradali.

b) Sono presenti impianti sportivi (un campo di calcio, dotato di pista per l'atletica, n. 1 campo da pallacanestro), un'area ad anfiteatro per spettacoli all'aperto ed ampie superfici zone sistemate a verde, con siepi ed alberi di alto fusto, permettendo la sosta od attività motoria.

c) Il complesso è contiguo con il paese permettendo integrazione con la comunità locale a differenza di altre strutture, di pari estensione, distanti dall'area urbana.

Il comune di Ploaghe deve adeguare la pianificazione urbanistica, con stesura di nuovo PUC, per conformarlo alle leggi regionali, e quindi, le aree libere, non impegnate da riserva per quanto edificato, non strettamente necessarie alla gestione della "IPAB Fondazione S. G. Battista", vista la contiguità con il centro urbano, potrebbero essere nella revisione urbanistica, per usi residenziali.

Per tenere conto delle attuali condizioni della finanza pubblica, che non fanno presupporre la possibilità di finanziamenti per nuovi ampliamenti, può essere più probabile che vi siano iniziative di imprenditori privati nell'assistenza agli anziani, di conseguenza il valore unitario, assunto nella perizia del 2008, in **53,00 €/ mc**, desumibile dall'incidenza terreno del 20% sul valore prudenziale di 800 €/mq del costo di costruzione per tipologia media, può essere leggermente ridotto per effetto dei rischi connessi alla situazione economica generale, dei rischi relativi alla dipendenza dal settore pubblico, aggiornandolo in **40,00 €/mc**:

$$\text{valore terreni} = \text{volume costruibile} = \text{mc. } 22.000 \times 40,00\text{€/mc} = 880.000/00 \text{ €}$$

E da ribadire che tutti i valori sono prudenziali, per le particolari destinazioni d'uso degli immobili, comprendendovi anche gli impianti sportivi.



VALORI DELLE ATTREZZATURE E DEI BENI MOBILI

Oltre alle proprietà immobiliari, distribuiti dei vari corpi, all'interni dei diversi vani sono presenti attrezzature, macchinari ed arredi che sono necessari per lo svolgimento delle varie attività svolte.

Durante i sopralluoghi si è accertata la consistenza e la condizione d'uso dei beni mobili, secondo gli allegati forniti dalla Fondazione, a cui si rimanda per l'intera consistenza divisa per reparti, ed il valore espresso non tiene conto del costo storico di acquisto ma solo dell'eventuale prezzo di realizzo in caso di vendita, per il loro stato ed il deprezzamento delle attrezzature elettriche ed elettroniche, nonché la sussistenza delle certificazioni sulle normative di sicurezza nei luoghi di lavoro (L. 626) :

- a) **Reparto l'Ancora, valore totale 97.000:**
- b) **Reparto Arcobaleno, valore totale 78.000:**
- c) **Reparto Riabilitazione, valore totale 25.000 €:**
- d) **Day Hospita 1 Arcobaleno, valore totale 12,500 € :**
- e) **Reparto Gabbiano, valore totale 9.500 € :**
- f) **Reparto Ginestre, valore totale 1.000 € :**
- g) **Reparto Magnolie, valore totale 5.500 € :**
- h) **Reparto Ulivi, valore totale 21.000 € :**
- i) **Locali Officine, valore totale 37.000 € :**

- Attrezzature per falegnameria:

combinata "Casadei" (senza certificazione L. 626), troncatrice, compressore lt. 100, trapano, levigatrice orbitale, seghetto alternativo, sega circolare, serie attrezzature minute. Per un valore totale di €. 8.000

- Attrezzature lavorazione ferro:

troncatrice professionale, mola, moletta, trapano, compressore lt. 100, saldatrice, elettrodi, saldatrice filo continuo, morsa e attrezzature da banco, attrezzature minute (cacciaviti, martelli, chiavi vario genere). Per un valore totale di €. 3.000.

- Attrezzature per idraulico:

Filettrice manuale, filettrice elettrica, chiavi inglesi varie misure, attrezzature minute (cacciaviti, martelli, chiavi vario genere). Per un valore totale di €. 1000.

- Attrezzature officina:

cric, carrello attrezzi completo di chiavi, carica batterie elettrico, compressore lt. 100. Per un valore totale di €. 1000.

- Attrezzature edili e giardinaggio:

martello demolitore, trapano avvitatore, n° 2 decespugliatori, n° 1 tosaerba semovente, 1 tosaerba a spinta, 1 tagliasiepe, motozappa cv 5, n°3 zappe, n°2 badili, rastrello, rastrello raccogliatore foglie, n°2 carriole, piccone. Per un valore totale di €. 3000.

- Attrezzatura magazzino:

solleva pallet idraulico, n°10 scaffali metallici, n°2 armadi metallici, scaffalature in legno, ufficio arredato con scrivania, sedia, armadio a due ante, scaffale, personale computer, stampante, fax, attrezzature generiche per ufficio. Per un valore totale di €. 4000.

- Automezzi:

pulmino "Doblò Fiat" a 7 posti, pulmino pedanato per trasporto disabili "Doblò Fiat", Per un valore totale di €. 15.000.



- **Attrezzature per lo sport**
n°5 aste salto in alto, n°2 cavalli con maniglie, n°1 cavallo senza maniglie, pedana per lancio, parallele, n° 2 schienale curvo, n°2 spalliere svedese, parallele per equilibrio, attrezzature per basket. Per un valore totale di €. 2000.

j) **Locali Uffici Amministrativi, valore totale 24.000 € :**

- Portineria:
scrivania, n°2 sedie, personal computer, televisore 12 pollici, scaffale, attrezzature generiche, arredi, arredi sala attesa. Per un valore totale di €. 1000.

- Ufficio piano terra,
10 postazioni arredate con scrivania, sedia, personal computer, stampante, telefono fax, armadio, classificatore, libreria, attrezzature generiche. Per un valore totale di €. 20.000.

- Uffici direzione e sala consiglio:
tavolo riunioni per 10 posti di lavoro, ufficio direzione, (sedia, scrivania, computer, telefono, fax, armadio, classificatore, libreria, attrezzature generiche, salotto. Per un valore totale di €. 3000.

Il valore totale degli arredi interni, attrezzature, automezzi è pari ad 286.500 €.

Per quanto sopra esposto il valore dei beni immobili e mobili della " IPAB Fondazione S. G. Battista" a Ploaghe è di, $(286.500+880.000+12.710.455,00)=13.876.955,00€$, in cifra tonda 13.877.000 € (tredicimilioniottocentosettantasettemila euro).

In fede.

Sassari 22-01-2016

Si allega:

- Elaborato planimetrico n.4 pag
- elenco immobili n.2 pag
- Visura catasto fabbricati n.5 pag
- elenco attrezzature e beni mobili n.13 pag



Boer 112 / 16

TRIBUNALE DI SASSARI
Verbale di giuramento perizia

L'anno 2016, addì 29 del mese di gennaio, nella Cancelleria del Tribunale di Sassari, davanti il sottoscritto cancelliere è comparso l'ing. Mauro Antonio Pietri, nato a Sassari il 15.10.54 e ivi residente in v. P. Satta 9t, domiciliato per la funzione assoluta di consulente tecnico nel proprio studio di Sassari v. Nizza 19, identificato con carta d'identità n. AU 3907766, rilasciata dal comune di Sassari il 18-11-2013, iscritto all'Albo degli ingegneri della provincia di Sassari al n. 405, che per asseverare la su esposta perizia, composta da n. 21 pagine e n° 4 allegati, previe le ammonizioni di legge sulla responsabilità penale (art. 483 c.p), presta il giuramento ripetendo la formula " **giuro di avere bene e fedelmente adempiuto all'incarico affidatomi al solo scopo di fare conoscere la verità**".

Letto, confermato e sottoscritto.

Il cancelliere

Il Funzionario
Anna Guertiero

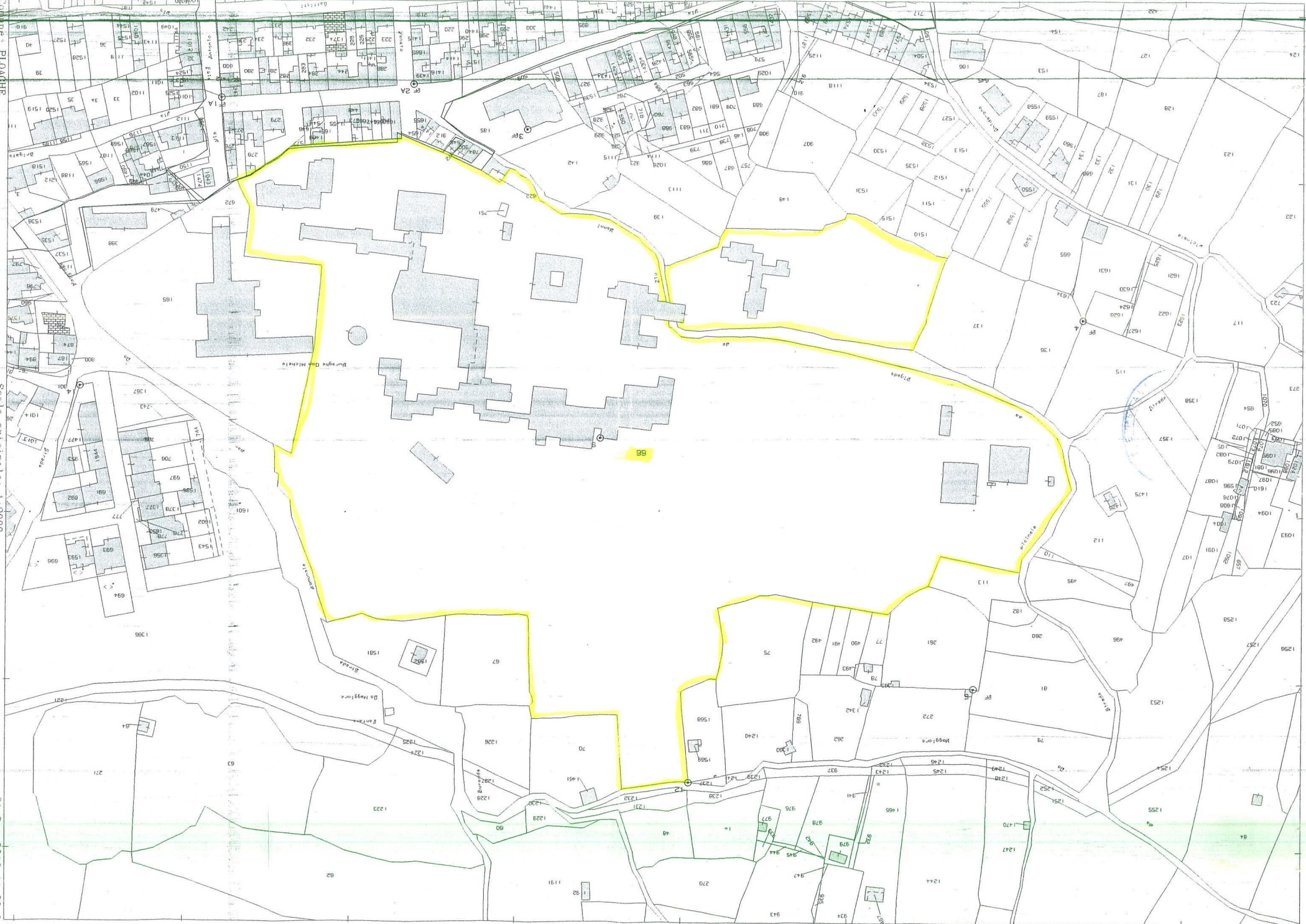
Ing. Mauro Pietri

Mauro Pietri

Comune: PLOAGHE
F05410_19
Riduttore: CASU CECILIA

Scala originale: 1:2000
Dimensione cornice: 776.000 x 552.000 metri

21-Jan-2016 11:20:0
Prot. n. S50006013/2016

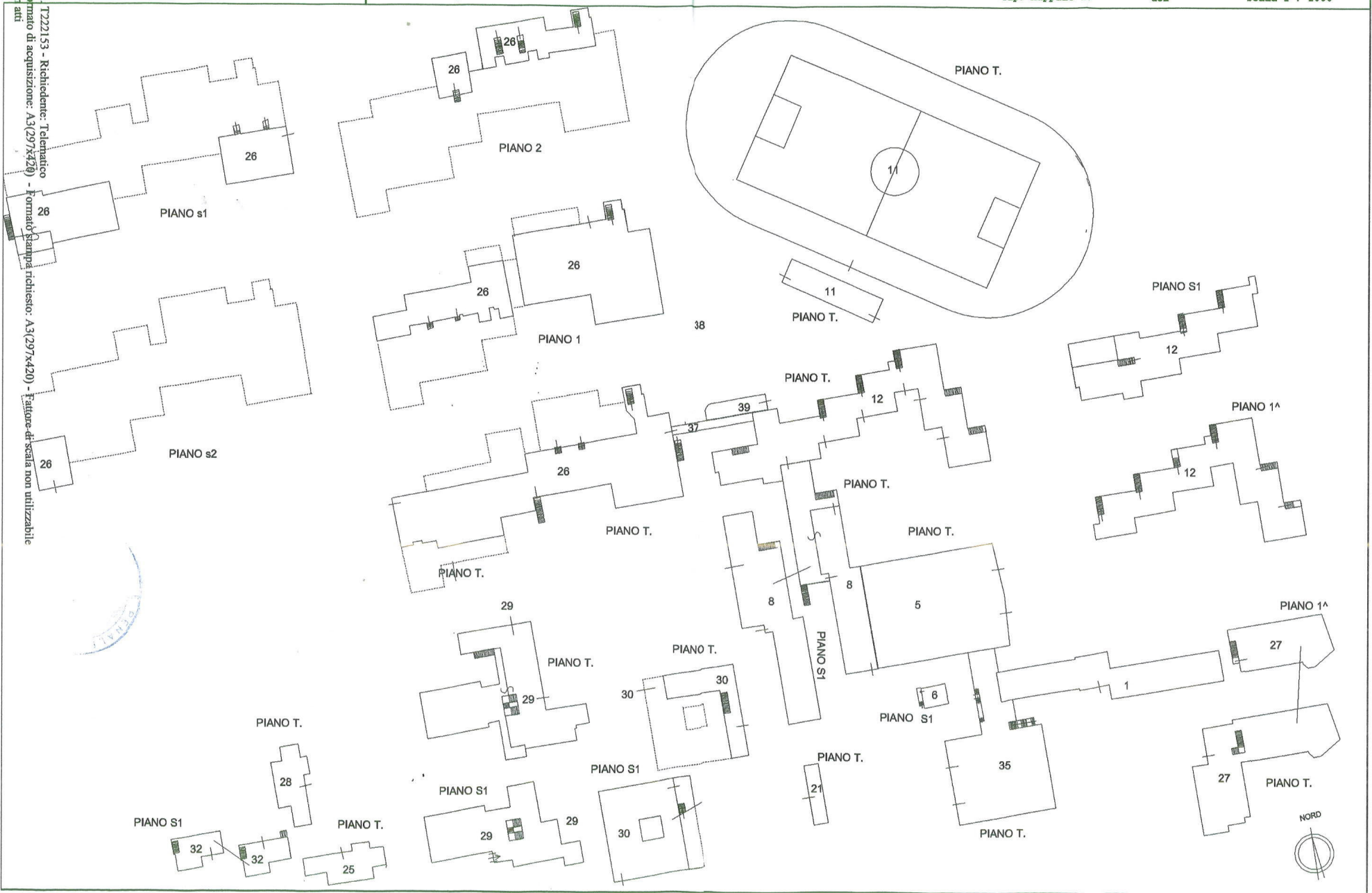


[Handwritten signature]

Agencia del Territorio
CATASTO FABBRICATI
Ufficio provinciale di Sassari

Data: 21/01/2016 - n. 1722153 - Richiedente: Telematico
Tipo dei Fabbricati: Situazione al 21/01/2016 - Comune di PLOAGHE (G740) - Foglio: 19 - Particella: 1368 - Elaborato planimetrico
Totale schede: 3 - Formato di acquisizione: A3(297x420) - Formato stampa richiesto: A3(297x420) - Formato di scala non utilizzabile
Ultima planimetria in atti

ELABORATO PLANIMETRICO	Compilato da: Calvia Antonio	Isritto all'albo: Geometri	Prov. Sassari	N. 377
Comune di Ploaghe	Sezione:	Foglio: 19	Particella: 1368	Protocollo n. SS0374387 del 30/12/2008
Dimostrazione grafica dei subalterni		Tipo Mappale n.		del Scala 1 : 1000

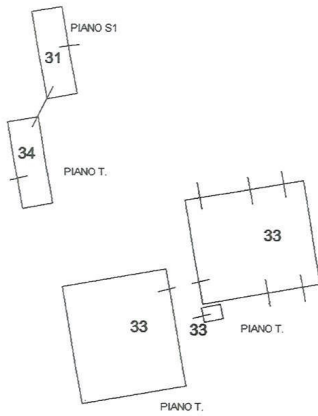


CATANIA

ELABORATO PLANIMETRICO
Compilato da:
Calvia Antonio
Iscritto all'albo:
Geometri
Prov. Sassari N. 377

Agenzia del Territorio
CATASTO FABBRICATI
Ufficio Provinciale di
Sassari

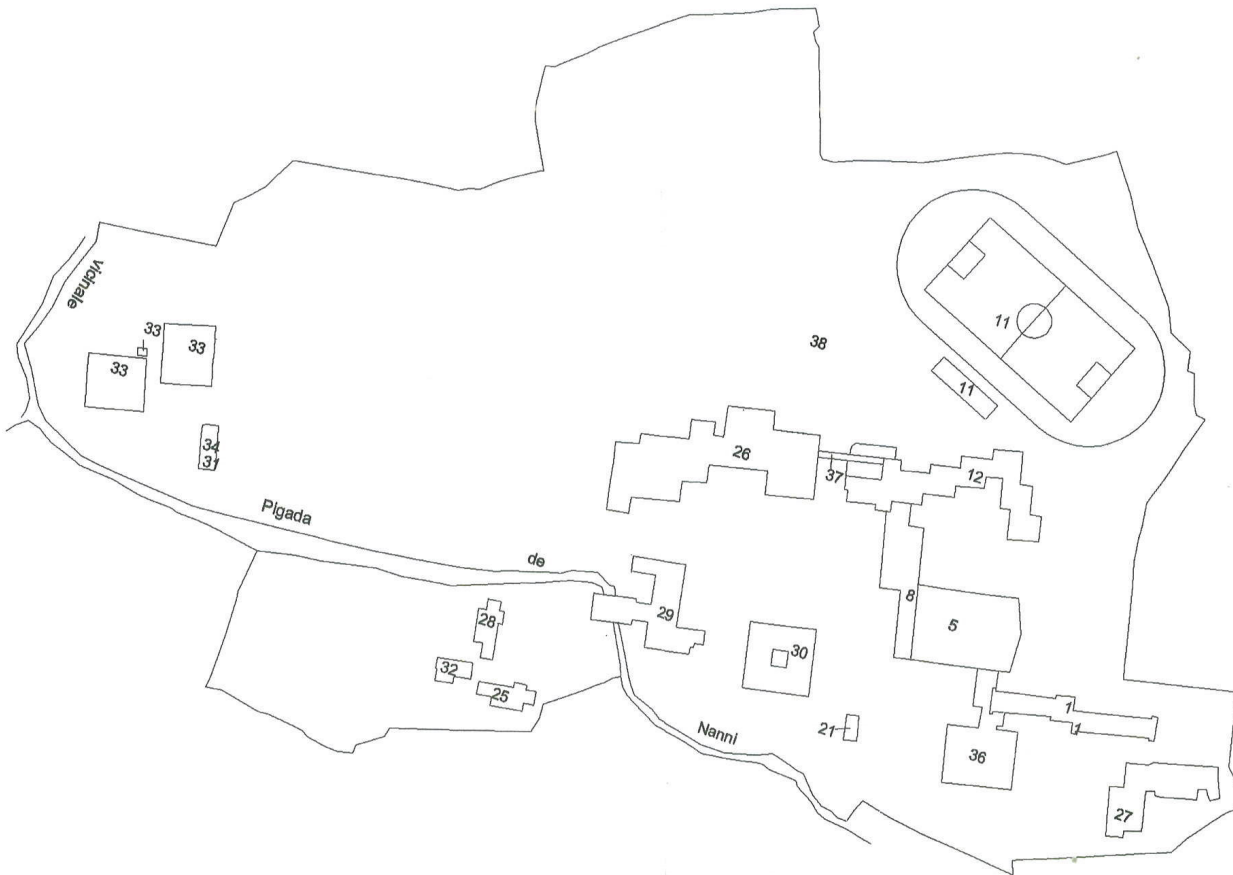
Comune di Ploaghe	Protocollo n.	del
Sezione: Foglio: 19 Particella: 1368	Tipo Mappale n.	del
Dimostrazione grafica dei subalterni		Scala 1 : 1000



Handwritten signature or initials.

ELABORATO PLANIMETRICO		Compilato da: Calvia Antonio		Iscritto all'albo: Geometri		Prov. Sassari		N. 377			
Comune di Ploaghe			Sesione:		Foglio: 19		Particella: 1368		Protocollo n. del		
Dimostrazione grafica dei subalterni						Tipo Mappale n.		del		Scala 1 : 2000	

PLANIMETRIA GENERALE "FONDAZIONE SAN GIOVANNI BATTISTA"



NORD



Handwritten signature or initials.

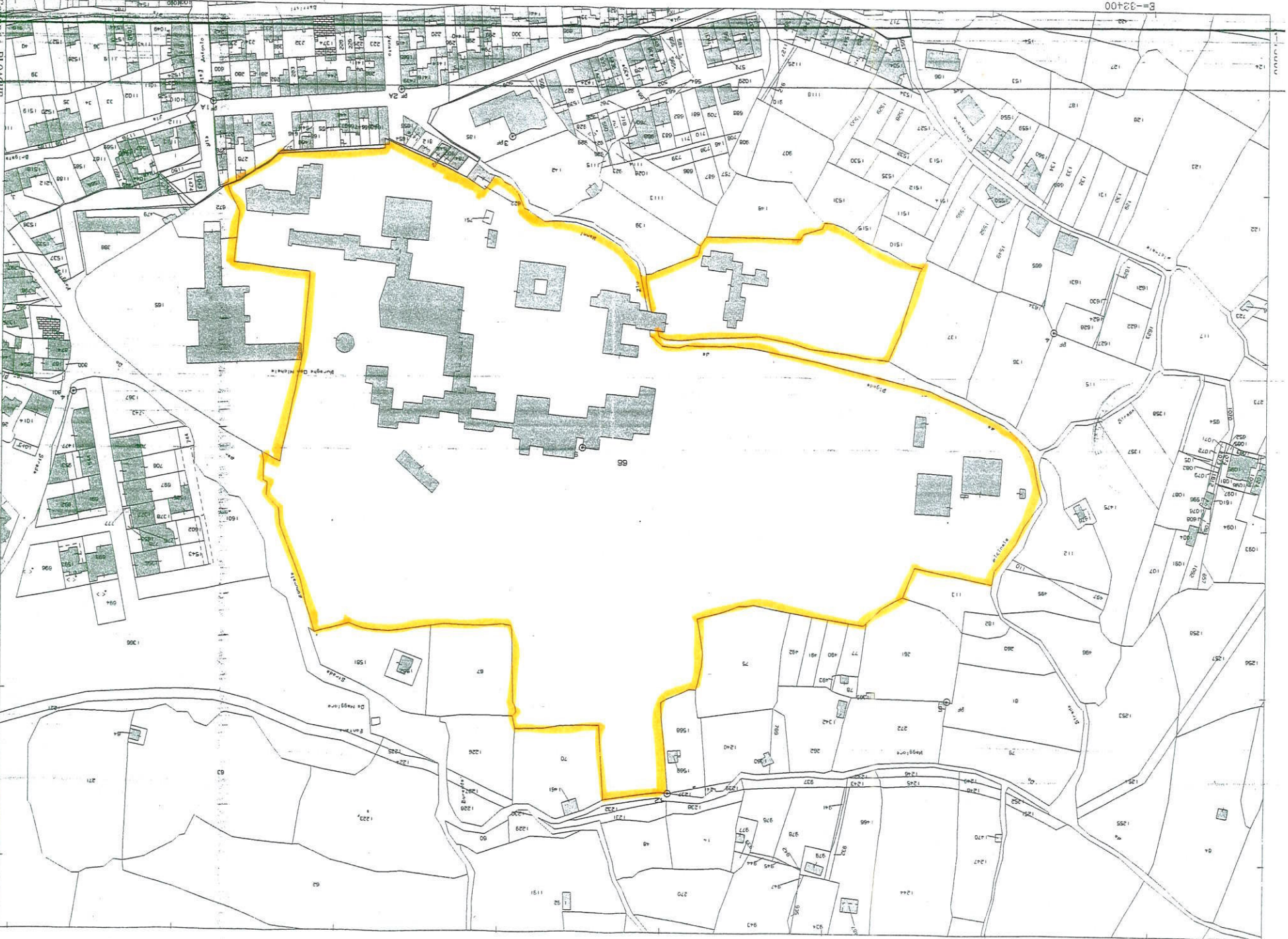
B=-33+00

1 Particella 66

Com. n. 19 BOLOGNE
F. n. 19
R. n. 19
Identific. CASU CECILIA

Scala originale: 1:2000
Dimensione cornice: 776.000 x 552.000 metri

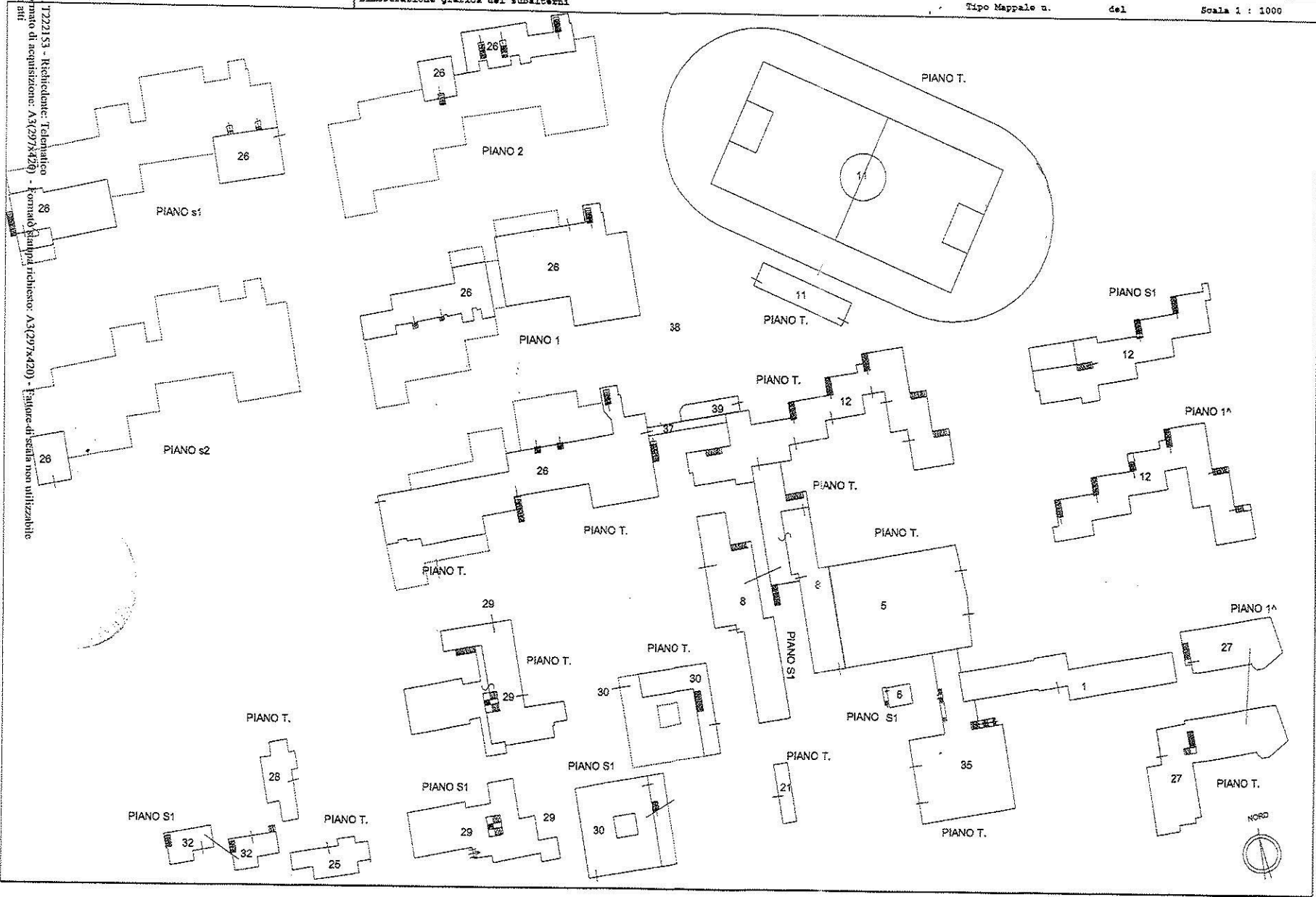
21-gen-2016 11:20:0
Prot. n. SS0006013/2016



Data: 21/08/2016 - n. 1222153 - Richiedente: Telematico
Catasto dei Fabbricati - Situazioni al 21/01/2016 - Comune di PLOAGHE (0740) - Foglio: 19 - Particella: 1168 - Elaborato planimetrico
Fotale scale: 1 - Formato di acquisizione: A3(297x420) - Formato stampa richiedo: A3(297x420) - Fattore di scala non utilizzabile
Utilizzo planimetrico in atti

Agenzia del Territorio
CATASTO FABBRICATI
Ufficio provinciale di Sassari

ELABORATO PLANIMETRICO	Compilato da: Calvia Antonio	Iscritto all'albo: Geometri	Prov. Sassari	N. 377	
Comune di Ploaghe	Sezione:	Foglio: 19	Particella: 1368	Protocollo n. SS0374387 del 30/12/2008	
Dimostrazione grafica dei subalterni		Tipo Mappale n.		del	Scala 1 : 1000



Data: 21/01/2016 - n. 1222153 - Richiedente: Telematico



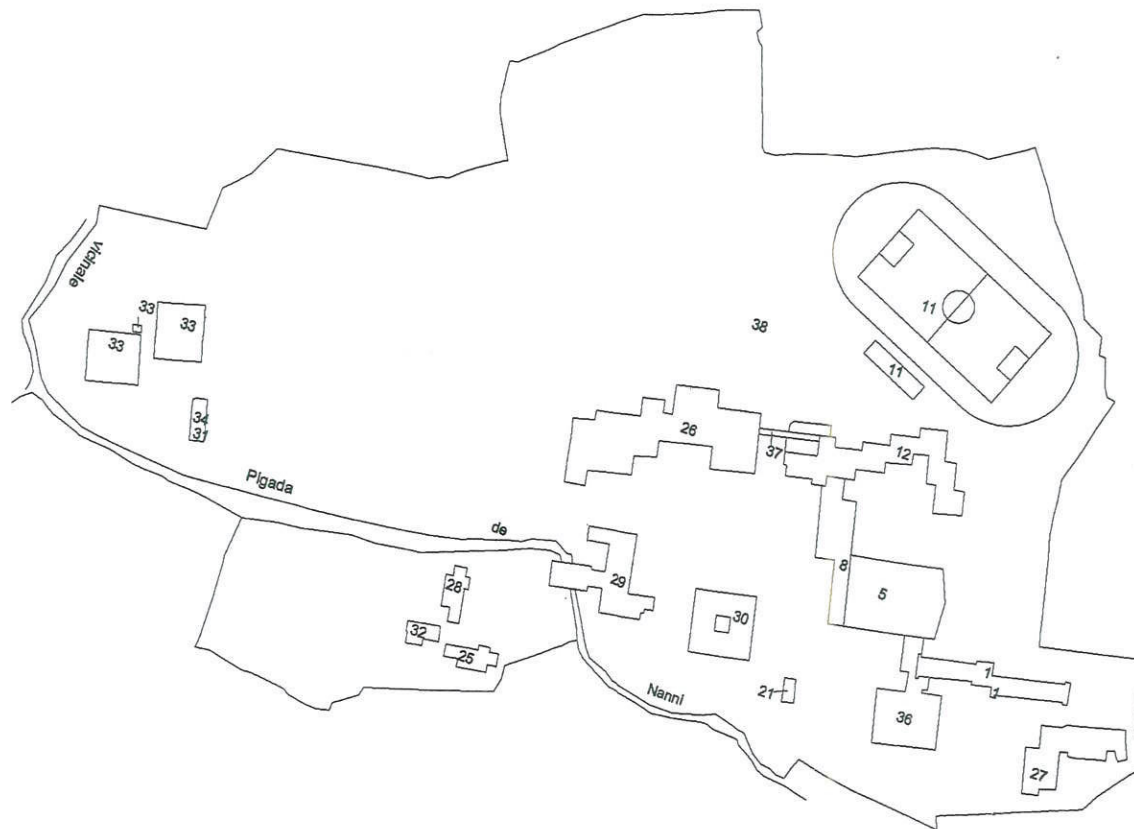
ELABORATO PLANIMETRICO		Agenzia del Territorio CATASTO FABBRICATI Ufficio Provinciale di Sassari	
Compilato da: Calvia Antonio Iscritto all'albo: Geometri Prov. Sassari N. 377			
Comune di Ploaghe Sezione: Foglio: 19 Particella: 1368		Protocollo n. del Tipo Mappale n. del	
Dimostrazione grafica dei subalterni		Scala 1 : 1000	



Handwritten signature or initials.

ELABORATO PLANIMETRICO	Compilato da: Calvia Antonio	Iscritto all'albo: Geometri	Prov. Sassari	N. 377
Comune di Ploaghe	Sezione:	Foglio: 19	Particella: 1368	Protocollo n. del
Dimostrazione grafica dei subalterni			Tipo Mappale n. del	Scala 1 : 2000

PLANIMETRIA GENERALE "FONDAZIONE SAN GIOVANNI BATTISTA"



Handwritten signature or initials.

Dati della richiesta

Catasto: FABBRICATI

Comune: PLOAGHE (G740) (SS)

Foglio: 19

Particella: 1368

Subalterno da: 1

Subalterno a: 100

Elenco Unità Immobiliari Individuate											
N.	Foglio	Particella	Sub	Z.C.	Categoria	Classe	Consistenza	Partita	Rendita(Euro)	Rendita(Lire)	Indirizzo
1	19	1368	1		B/1	U	3953 mc		2.041,55	3.953.000	VIA DOMAIORE, SNC Piano T-1
2	19	1368	2					C			
3	19	1368	3					C			
4	19	1368	4					C			
5	19	1368	5		D/6				7.508,20	14.537.902	REGIONE DOMAIORE, SNC Piano T
6	19	1368	7					C			
7	19	1368	8		B/1	U	3570 mc		1.843,75	3.570.000	REGIONE DOMAIORE, SNC Piano S1-T
8	19	1368	9					C			
9	19	1368	10					C			
10	19	1368	11		D/6				2.550,00	4.937.489	REGIONE DOMAIORE, SNC Piano T
11	19	1368	12		B/1	U	9211 mc		4.757,08	9.211.000	REGIONE DOMAIORE, SNC Piano S1-T - 1
12	19	1368	13					C			
13	19	1368	14					C			
14	19	1368	15					C			
15	19	1368	16					C			
16	19	1368	17					C			
17	19	1368	18					C			
18	19	1368	19					C			
19	19	1368	20					C			
20	19	1368	21		D/1				176,80	342.333	REGIONE DOMAIORE, SNC Piano T
21	19	1368	22					C			
22	19	1368	23					C			
23	19	1368	24					C			
24	19	1368	6					A			REGIONE DOMAIORE, Piano T
25	19	1368	25		C/3	1	153 mq		482,01	933.300	REGIONE DOMAIORE, SNC Piano T
26	19	1368	26		B/1	U	9638 mc		4.977,61	9.638.000	REGIONE DOMAIORE, SNC Piano S2-1 - T-2
27	19	1368	27		B/1	U	3807 mc		1.966,15	3.807.000	REGIONE DOMAIORE, SNC Piano T-1
28	19	1368	28		B/1	U	604 mc		311,94	604.000	REGIONE DOMAIORE, SNC Piano T
29	19	1368	29		B/1	U	3056 mc		1.578,29	3.056.000	REGIONE DOMAIORE, SNC Piano S1-T
30	19	1368	30		A/2	2	19 vani		1.520,97	2.945.000	REGIONE DOMAIORE, SNC Piano S1-T



Elenco Unità Immobiliari Individuate											
N	Foglio	Particella	Sub	Z.C.	Categoria	Classe	Consistenza	Partita	Rendita(Euro)	Rendita(Lire)	Indirizzo
31	19	1368	31		A/4	1	5 vani		222,08	430.000	REGIONE DOMAIORE, SNC Piano S1
32	19	1368	33		D/10				1.090,00	2.110.534	REGIONE DOMAIORE, SNC Piano T
33	19	1368	32		B/1	U	762 mc		393,54	762.000	REGIONE DOMAIORE, SNC Piano S1-T
34	19	1368	34		C/2	1	90 mq		283,53	549.000	REGIONE DOMAIORE, SNC Piano T
35	19	1368	35		D/8				2.514,00	4.867.783	REGIONE DOMAIORE, SNC Piano T
36	19	1368	36					C			
37	19	1368	37					A			REGIONE DOMAIORE, SNC Piano T
38	19	1368	38					A			REGIONE DOMAIORE, SNC Piano T
39	19	1368	39					A			REGIONE DOMAIORE, SNC Piano T

Unità immobiliari n. 39 Tributi erariali: Euro 3,60

Visura telematica



MUP

Visura per soggetto
limitata ad un comune e ad una titolarità
Situazione degli atti informatizzati al 21/01/2016

Data: 21/01/2016 - Ora: 11.14.32

Segue

Visura n.: SS0006005 Pag: 1

Dati della richiesta Denominazione: **FONDAZIONE SAN GIOVANNI BATTISTA**
Terreni e Fabbricati siti nel comune di PLOAGHE (Codice: G740) Provincia di SASSARI
Soggetto individuato FONDAZIONE SAN GIOVANNI BATTISTA con sede in PLOAGHE C.F.: 80003190909

I. Unità Immobiliari site nel Comune di PLOAGHE(Codice G740) - Catasto dei Fabbricati

N.	DATI IDENTIFICATIVI				DATI DI CLASSAMENTO						ALTRE INFORMAZIONI		
	Sezione	Foglio	Particella	Sub	Zona	Micro	Categoria	Classe	Consistenza	Superficie	Rendita	Indirizzo	Dati ulteriori
1	Urbana	19	1368	1	Cens.	Zona	B/1	U	3953 m ²	Totale: 1173 m ²	Euro 2.041,57	VIA DOMAIORE SNC piano: T-1 edificio: A: Variazione del 09/11/2015 - Inserimento in visura dei dati di superficie.	Annotazione
2		19	1368	5			D/6				Euro 7.508,20	REGIONE DOMAIORE SNC piano: T edificio: C: VARIAZIONE NEL CLASSAMENTO del 12/10/2009 n. 31766.1/2009 in atti dal 12/10/2009 (protocollo n. SS0277139)	Annotazione Notifica
3		19	1368	8			B/1	U	3570 m ²	Totale: 1233 m ²	Euro 1.843,76	VARIAZIONE DI CLASSAMENTO REGIONE DOMAIORE SNC piano: S1-T edificio: E: Variazione del 09/11/2015 - Inserimento in visura dei dati di superficie.	Annotazione
4		19	1368	11			D/6				Euro 2.550,00	REGIONE DOMAIORE SNC piano: T edificio: H: VARIAZIONE NEL CLASSAMENTO del 23/10/2009 n. 32951.1/2009 in atti dal 23/10/2009 (protocollo n. SS0291943)	Annotazione
5		19	1368	12			B/1	U	9211 m ²	Totale: 2588 m ²	Euro 4.757,11	VARIAZIONE DI CLASSAMENTO REGIONE DOMAIORE SNC piano: S1-T-1 edificio: I: Variazione del 09/11/2015 - Inserimento in visura dei dati di superficie.	Annotazione

Visura per soggetto
limitata ad un comune e ad una titolarità
Situazione degli atti informatizzati al 21/01/2016

Data: 21/01/2016 - Ora: 11.14.32

Segue

Visura n.: SS0006005 Pag: 2

6		19	1368	21			D/1				Euro 176,80	REGIONE DOMAIORE SNC piano: T edificio: N: VARIAZIONE NEL CLASSAMENTO del 09/10/2009 n. 31532.1/2009 in atti dal 09/10/2009 (protocollo n. SS0275598)	Annotazione Notifica
---	--	----	------	----	--	--	-----	--	--	--	-------------	---	----------------------

Immobile 1: Annotazione: classamento e rendita non rettificati entro dodici mesi dalla data di iscrizione in atti della dichiarazione (d.m. 701/94)

Immobile 2: Annotazione: di stadio: classamento e rendita rettificati (d.m. 701/94)

Notifica: effettuata il 03/02/2010 con prot. n. SS0011027/2010 del 18/01/10

Immobile 3: Annotazione: classamento e rendita validati (d.m. 701/94)

Immobile 4: Annotazione: classamento e rendita validati (d.m. 701/94)

Immobile 5: Annotazione: classamento e rendita validati (d.m. 701/94)

Immobile 6: Annotazione: di stadio: classamento e rendita rettificati (d.m. 701/94)

Notifica: effettuata il 05/02/2010 con prot. n. SS0010763/2010 del 18/01/10

Totale: m² 16734 Rendita: Euro 18.877,44

Intestazione degli immobili indicati al n. 1

N.	DATI ANAGRAFICI	CODICE FISCALE	DIRITTI E ONERI REALI
1	FONDAZIONE SAN GIOVANNI BATTISTA con sede in PLOAGHE	80003190909	(1) Proprieta' per 1000/1000
DATI DERIVANTI DA	COSTITUZIONE del 21/03/1992 n. 453.1/1992 in atti dal 09/06/2003 (protocollo n. 207498) Registrazione: COSTITUZIONE		

[Handwritten signature]

**Visura per soggetto
limitata ad un comune e ad una titolarità
Situazione degli atti informatizzati al 21/01/2016**

Data: 21/01/2016 - Ora: 11.14.33 Segue
Visura n.: SS0006005 Pag: 3

2. Unità Immobiliari site nel Comune di PLOAGHE(Codice G740) - Catasto dei Fabbricati

N.	DATI IDENTIFICATIVI				DATI DI CLASSAMENTO						ALTRE INFORMAZIONI		
	Sezione	Foglio	Particella	Sub	Zona	Micro	Categoria	Classe	Consistenza	Superficie	Rendita	Indirizzo	Dati ulteriori
1	Urbana	19	1368	25	Cens.	Zona	C/3	I	153 m ²	Catastale Totale: 193 m ²	Euro 482,01	Dati derivanti da REGIONE DOMAIORE SNC piano: T; Variazione del 09/11/2015 - Inserimento in visura dei dati di superficie.	Annotazione

Immobile 1: Annotazione: classamento e rendita non rettificati entro dodici mesi dalla data di iscrizione in atti della dichiarazione (d.m. 701/94)

Intestazione degli immobili indicati al n. 2

N.	DATI ANAGRAFICI	CODICE FISCALE	DIRITTI E ONERI REALI
1	FONDAZIONE SAN GIOVANNI BATTISTA con sede in PLOAGHE DATI DERIVANTI DA del 30/06/2003 n. 4219.1/2003 in atti dal 30/06/2003 (protocollo n. 228183)	80603190909	(1) Proprietà per 1000/1000

3. Unità Immobiliari site nel Comune di PLOAGHE(Codice G740) - Catasto dei Fabbricati

N.	DATI IDENTIFICATIVI				DATI DI CLASSAMENTO						ALTRE INFORMAZIONI		
	Sezione	Foglio	Particella	Sub	Zona	Micro	Categoria	Classe	Consistenza	Superficie	Rendita	Indirizzo	Dati ulteriori
1	Urbana	19	1368	26	Cens.	Zona	B/I	U	9638 m ²	Catastale Totale: 3087 m ²	Euro 4.977,64	Dati derivanti da REGIONE DOMAIORE SNC piano: S2-1-T-2 edificio: G; Variazione del 09/11/2015 - Inserimento in visura dei dati di superficie.	Annotazione

Immobile 1: Annotazione: classamento e rendita non rettificati entro dodici mesi dalla data di iscrizione in atti della dichiarazione (d.m. 701/94)



**Visura per soggetto
limitata ad un comune e ad una titolarità
Situazione degli atti informatizzati al 21/01/2016**

Data: 21/01/2016 - Ora: 11.14.33 Segue
Visura n.: SS0006005 Pag: 4

Intestazione degli immobili indicati al n. 3

N.	DATI ANAGRAFICI	CODICE FISCALE	DIRITTI E ONERI REALI
1	FONDAZIONE SAN GIOVANNI BATTISTA con sede in PLOAGHE	80003190909	(1) Proprietà per 1000/1000

4. Unità Immobiliari site nel Comune di PLOAGHE(Codice G740) - Catasto dei Fabbricati

N.	DATI IDENTIFICATIVI				DATI DI CLASSAMENTO						ALTRE INFORMAZIONI		
	Sezione	Foglio	Particella	Sub	Zona	Micro	Categoria	Classe	Consistenza	Superficie	Rendita	Indirizzo	Dati ulteriori
1	Urbana	19	1368	27	Cens.	Zona	B/I	U	3807 m ²	Catastale Totale: 1102 m ²	Euro 1.966,16	Dati derivanti da REGIONE DOMAIORE SNC piano: T-1, Variazione del 09/11/2015 - Inserimento in visura dei dati di superficie.	Annotazione

Immobile 1: Annotazione: classamento e rendita non rettificati entro dodici mesi dalla data di iscrizione in atti della dichiarazione (d.m. 701/94)

Intestazione degli immobili indicati al n. 4

N.	DATI ANAGRAFICI	CODICE FISCALE	DIRITTI E ONERI REALI
1	FONDAZIONE SAN GIOVANNI BATTISTA con sede in PLOAGHE	80003190909	(1) Proprietà per 1000/1000



Visura per soggetto
limitata ad un comune e ad una titolarità
Situazione degli atti informatizzati al 21/01/2016

Data: 21/01/2016 - Ora: 11.14.33 Segue
Visura n.: SS0006005 Pag: 5

5. Unità Immobiliari site nel Comune di PLOAGHE(Codice G740) - Catasto dei Fabbricati

N.	DATI IDENTIFICATIVI				DATI DI CLASSAMENTO						ALTRE INFORMAZIONI		
	Sezione	Foglio	Particella	Sub	Zona	Micro	Categoria	Classe	Consistenza	Superficie	Rendita	Indirizzo	Dati ulteriori
1	Urbana	19	1368	28	Cens.	Zona	B/I	U	604 m ³	Catastale Totale: 194 m ²	Euro 311,94	Dati derivanti da REGIONE DOMAIORE SNC piano: T; Variazione del 09/11/2015 - Inserimento in visura dei dati di superficie.	Annotazione

Immobile 1: Annotazione: classamento e rendita non rettificati entro dodici mesi dalla data di iscrizione in atti della dichiarazione (d.m. 701/94)

Intestazione degli immobili indicati al n. 5

N.	DATI ANAGRAFICI	CODICE FISCALE	DIRITTI E ONERI REALI
1	FONDAZIONE SAN GIOVANNI BATTISTA con sede in PLOAGHE	80003190909	(1) Proprieta per 1000/1000

6. Unità Immobiliari site nel Comune di PLOAGHE(Codice G740) - Catasto dei Fabbricati

N.	DATI IDENTIFICATIVI				DATI DI CLASSAMENTO						ALTRE INFORMAZIONI		
	Sezione	Foglio	Particella	Sub	Zona	Micro	Categoria	Classe	Consistenza	Superficie	Rendita	Indirizzo	Dati ulteriori
1	Urbana	19	1368	29	Cens.	Zona	B/I	U	3056 m ³	Catastale Totale: 1137 m ²	Euro 1.578,30	Dati derivanti da REGIONE DOMAIORE SNC piano: S1-T; Variazione del 09/11/2015 - Inserimento in visura dei dati di superficie.	Annotazione

Immobile 1: Annotazione: classamento e rendita non rettificati entro dodici mesi dalla data di iscrizione in atti della dichiarazione (d.m. 701/94)

Visura per soggetto
limitata ad un comune e ad una titolarità
Situazione degli atti informatizzati al 21/01/2016

Data: 21/01/2016 - Ora: 11.14.33 Segue
Visura n.: SS0006005 Pag: 6

Intestazione degli immobili indicati al n. 6

N.	DATI ANAGRAFICI	CODICE FISCALE	DIRITTI E ONERI REALI
1	FONDAZIONE SAN GIOVANNI BATTISTA con sede in PLOAGHE	80003190909	(1) Proprieta per 1000/1000

7. Unità Immobiliari site nel Comune di PLOAGHE(Codice G740) - Catasto dei Fabbricati

N.	DATI IDENTIFICATIVI				DATI DI CLASSAMENTO						ALTRE INFORMAZIONI		
	Sezione	Foglio	Particella	Sub	Zona	Micro	Categoria	Classe	Consistenza	Superficie	Rendita	Indirizzo	Dati ulteriori
1	Urbana	19	1368	30	Cens.	Zona	A/2	2	19 vani	Catastale Totale: 777 m ² Totale esclude aree scoperte** : 767 m ²	Euro 1.520,97	Dati derivanti da REGIONE DOMAIORE SNC piano: S1-T; Variazione del 09/11/2015 - Inserimento in visura dei dati di superficie.	Annotazione

Immobile 1: Annotazione: classamento e rendita non rettificati entro dodici mesi dalla data di iscrizione in atti della dichiarazione (d.m. 701/94)

Intestazione degli immobili indicati al n. 7

N.	DATI ANAGRAFICI	CODICE FISCALE	DIRITTI E ONERI REALI
1	FONDAZIONE SAN GIOVANNI BATTISTA con sede in PLOAGHE	80003190909	(1) Proprieta per 1000/1000



Handwritten signature

Visura per soggetto
limitata ad un comune e ad una titolarità
Situazione degli atti informatizzati al 21/01/2016

Data: 21/01/2016 - Ora: 11.14.33

Segue

Visura n.: SS0006005 Pag: 7

8. Unità Immobiliari site nel Comune di PLOAGHE(Codice G740) - Catasto dei Fabbricati

N.	DATI IDENTIFICATIVI				DATI DI CLASSAMENTO					ALTRE INFORMAZIONI			
	Sezione	Foglio	Particella	Sub	Zona	Micro	Categoria	Classe	Consistenza	Superficie	Rendita	Indirizzo	Dati ulteriori
1	Urbana	19	1368	31	Cens.	Zona	A/4	I	5 vani	Catastale Totale: 109 m² Totale escluse aree scoperte**: 109 m²	Euro 222,08	Dati derivanti da REGIONE DOMAIORE SNC piano: S1; Variazione del 09/11/2015 - Inserimento in visura dei dati di superficie.	Annotazione

Immobile 1: Annotazione: classamento e rendita non rettificati entro dodici mesi dalla data di iscrizione in atti della dichiarazione (d.m. 701/94)

Intestazione degli immobili indicati al n. 8

N.	DATI ANAGRAFICI	CODICE FISCALE	DIRITTI E ONERI REALI
1	FONDAZIONE SAN GIOVANNI BATTISTA con sede in PLOAGHE	80003190909	(1) Proprietà per 1000/1000

9. Unità Immobiliari site nel Comune di PLOAGHE(Codice G740) - Catasto dei Fabbricati

N.	DATI IDENTIFICATIVI				DATI DI CLASSAMENTO					ALTRE INFORMAZIONI			
	Sezione	Foglio	Particella	Sub	Zona	Micro	Categoria	Classe	Consistenza	Superficie	Rendita	Indirizzo	Dati ulteriori
1	Urbana	19	1368	33	Cens.	Zona	D/10			Catastale	Euro 1.090,00	Dati derivanti da REGIONE DOMAIORE SNC piano: T; VARIAZIONE NEL CLASSAMENTO del 05/12/2009 n. 38121 1/2009 in atti dal 05/12/2009 (protocollo n. SS0441092) VARIAZIONE DI CLASSAMENTO	Annotazione

Immobile 1: Annotazione: classamento e rendita non rettificati entro dodici mesi dalla data di iscrizione in atti della dichiarazione (d.m. 701/94)

Visura per soggetto
limitata ad un comune e ad una titolarità
Situazione degli atti informatizzati al 21/01/2016

Data: 21/01/2016 - Ora: 11.14.33

Segue

Visura n.: SS0006005 Pag: 8

Intestazione degli immobili indicati al n. 9

N.	DATI ANAGRAFICI	CODICE FISCALE	DIRITTI E ONERI REALI
1	FONDAZIONE SAN GIOVANNI BATTISTA con sede in PLOAGHE	80003190909	(1) Proprietà per 1000/1000

10. Unità Immobiliari site nel Comune di PLOAGHE(Codice G740) - Catasto dei Fabbricati

N.	DATI IDENTIFICATIVI				DATI DI CLASSAMENTO					ALTRE INFORMAZIONI			
	Sezione	Foglio	Particella	Sub	Zona	Micro	Categoria	Classe	Consistenza	Superficie	Rendita	Indirizzo	Dati ulteriori
1	Urbana	19	1368	32	Cens.	Zona	B/I	U	762 m²	Catastale Totale: 238 m²	Euro 393,54	Dati derivanti da REGIONE DOMAIORE SNC piano: S1-T; Variazione del 09/11/2015 - Inserimento in visura dei dati di superficie.	Annotazione

Immobile 1: Annotazione: classamento e rendita non rettificati entro dodici mesi dalla data di iscrizione in atti della dichiarazione (d.m. 701/94)

Intestazione degli immobili indicati al n. 10

N.	DATI ANAGRAFICI	CODICE FISCALE	DIRITTI E ONERI REALI
1	FONDAZIONE SAN GIOVANNI BATTISTA con sede in PLOAGHE	80003190909	(1) Proprietà per 1000/1000



Visura per soggetto
limitata ad un comune e ad una titolarità
Situazione degli atti informatizzati al 21/01/2016

11. Unità Immobiliari site nel Comune di PLOAGHE(Codice G740) - Catasto dei Fabbricati

N.	DATI IDENTIFICATIVI				DATI DI CLASSAMENTO					ALTRE INFORMAZIONI			
	Sezione	Foglio	Particella	Sub	Zona	Micro	Categoria	Classe	Consistenza	Superficie	Rendita	Indirizzo	Dati ulteriori
1	Urbana	19	1368	34	Cens. Zona		C/2	1	90 m ²	Catastale Totale: 116 m ²	Euro 283,54	Dati derivanti da REGIONE DOMAIORE SNC piano: T; Variazione del 09/11/2015 - Inserimento in visura dei dati di superficie	Annotazione

Immobile 1: Annotazione: classamento e rendita non rettificati entro dodici mesi dalla data di iscrizione in atti della dichiarazione (d.m. 701/94)

Intestazione degli immobili indicati al n. 11

N.	DATI ANAGRAFICI	CODICE FISCALE	DIRITTI E ONERI REALI
1	FONDAZIONE SAN GIOVANNI BATTISTA con sede in PLOAGHE	80003190909	(1) Proprietà per 1000/1000

12. Unità Immobiliari site nel Comune di PLOAGHE(Codice G740) - Catasto dei Fabbricati

N.	DATI IDENTIFICATIVI				DATI DI CLASSAMENTO					ALTRE INFORMAZIONI			
	Sezione	Foglio	Particella	Sub	Zona	Micro	Categoria	Classe	Consistenza	Superficie	Rendita	Indirizzo	Dati ulteriori
1	Urbana	19	1368	35	Cens. Zona		D/8			Catastale	Euro 2.514,00	Dati derivanti da REGIONE DOMAIORE SNC piano: T; VARIAZIONE NEL CLASSAMENTO del 27/10/2009 n. 33219.1/2009 in atti dal 27/10/2009 (protocollo n. SS0295058); VARIAZIONE DI CLASSAMENTO	Annotazione

Immobile 1: Annotazione: classamento e rendita validati (d.m. 701/94)



INVENTARIO REPARTO ANCORA

LOCALE	COD	DESCRIZIONE	QUANTITA'
SOGGIORNO N° 1	056	Tavoli formica, 130x80	5
	123	Sedie legno noce chiaro	1
	047	Divani 2 posti rivestiti sky	2
	104	Poltrone legno rivestite sky - sedile e spalliera attaccati	1
CORRIDOIO	100	Sedie legno noce scuro	2
	036	Tavoli plastica da giardino, 80x80	1
	141	Armadi legno color ciliegio - 2 ante, 2 cassetti	1
	103*	Poltrone legno c/braccioli cuscino sky marron	5
	124	Scaffali ufficio - 3 ripiani	1
	125	Stereo FENNER con casse	1
	126	Sedie tipo palazzetto plastica, struttura metallo	1
BIANCHERIA	127	Scaffali legno 200x200	2
	128	Tavoli tecnici, 80x80	2
SPOGLIATOIO	121*	Stipetti metallo (varie fogge)	1
	129	Armadi metallo color arancio - 1 anta	1
	130	Armadi metallo color panna, spalliere arancio - 2 ante	1
CAMERA N° 1 / ZONA NOTTE UOMINI	126	Sedie tipo palazzetto plastica, struttura metallo	3
	141	Armadi legno color ciliegio - 2 ante, 2 cassetti	1
	013	Letti 3 snodi - 2 rotelle	2
	131	Materassi sky (classe IIM)	2
	132	Cuscini (classe IIM)	2
CAMERA N° 2 / ZONA NOTTE UOMINI	015	Comodini - 1 anta, 1 cassetto, no ruote	2
	038	Bracci solleva persone fissati al letto	1
	013	Letti 3 snodi - 2 rotelle	3
	131	Materassi sky (classe IIM)	3
CAMERA N° 3 / ZONA NOTTE UOMINI	132	Cuscini (classe IIM)	3
	017	Comodini - 1 anta, 1 cassetto, ruote, tavolo rotante	3
	133	Stufe elettriche	1
CAMERA N° 4 / ZONA NOTTE UOMINI	013	Letti 3 snodi - 2 rotelle	2
	131	Materassi sky (classe IIM)	2
	132	Cuscini (classe IIM)	2
	038	Bracci solleva persone fissati al letto	1

CAMERA N° 4 / ZONA NOTTE UOMINI	013	Letti 3 snodi - 2 rotelle	2
	131	Materassi sky (classe IIM)	2
	132	Cuscini (classe IIM)	2
	015	Comodini - 1 anta, 1 cassetto, no ruote	2
	043	Solleva persone elettrici REBOTEC	1
	139	Solleva persone manuali	1
	133	Stufe elettriche	3
	134	Carrelli metallo - ripiani, 50x30	1
	018	Armadi noce (GIUBILEO) - 2 ante	1
	013	Letti 3 snodi - 2 rotelle	1

INVENTARIO REPARTO ANCORA

LOCALE	COD	DESCRIZIONE	QUANTITA'
NOTTE DONNE	143	Cassonetti neri parallelepipedi lt. 50	1
	126	Sedie tipo palazzetto plastica, struttura metallo	1
BAGNO N° 3 / ZONA NOTTE DONNE	123	Sedie legno noce chiaro	1
	140	Carrelli metallo - ripiani, 100x50	1
	120*	Paraventi inox (cod. 2097)	1
	103*	Poltrone legno c/braccioli cuscino sky marron	5
SALA MENSA	140	Carrelli metallo - ripiani, 100x50	1
	056	Tavoli formica, 130x80	5
	035	Tavoli formica, 80x80	2
	123	Sedie legno noce chiaro	9
	126	Sedie tipo palazzetto plastica, struttura metallo	2
	144	Macchine colazione piccolo mattino	1
	145	Potabilizzatori CULLIGAN	1
	146	Scaffali legno - 2 ante	1
	147	Basi legno - 6 ante, ripiano finto granito	2
	148	Armadi credenza - 2 ante vetro, 2 ante legno	1
CUCINA	035	Tavoli formica, 80x80	1
	123	Sedie legno noce chiaro	3
	149	Lavastoviglie SILANOS professionale	1
	150*	Frigo IGNIS lt. 180 (cod. 1107)	1
	151	Forni elettrici IGNIS	1
	113	Piani cottura FRANKE - 4 piastre elettriche	1
	152	Robot coupè R2	1
	153	Forni microonde WHIRPOOL	1
	154	Dosatori detersivi a parete	10
	155	Erogatori sapone disinfettante	1
INFERMERIA	086	Armadi metallo x farmaci - 2 ante est. c/ cassettini plastica portafarmaci su faccia int.; 2 ante int. plastica rotanti c/ cassettini portafarmaci sulle 2 facce; 3 ripiani portafarmaci; 1 vano chiuso da 1	1
	156	Vetrine armadio - 2 ante vetro scorrevoli	1
	009	Scrivanie (GIUBILEO) - 2 cassetti	2
	001*	Letti metallo piano in sky, 200x50 (?)	1
INFERMERIA	096	Poltrone metallo girevoli imbottitura sky nero (cl. IIM)	1
	135	Sedie girevoli metallo c/braccioli, spalliera e sedile sky imbottiti	1
	097	Attaccapanni metallo a colonna	1
	093	Classificatori metallo - 4 cassetti	1
	023	Carrelli metallo - ripiani, 70x40	1
	140	Carrelli metallo - ripiani, 100x50	1
	162	Cassonetti bianchi lt. 50	1
	157	Frigo POLARIS lt. 80	1
	198*	Aspiratori 1 (cod. 39 ?)	1
	159	Apparecchi aerosol	1
INFERMERIA	160	Sterilizzatrici GIMA NOVA lt. 18	1
	161	Telefoni CISCO VODAFONE	1
	084	Lavagne luminose	1

INVENTARIO REPARTO ANCORA

LOCALE	COD	DESCRIZIONE	QUANTITA'
CAMERA N° 5 / ZONA NOTTE UOMINI	131	Materassi sky (classe IIM)	1
	132	Cuscini (classe IIM)	1
	017	Comodini - 1 anta, 1 cassetto, ruote, tavolo rotante	2
BAGNO N° 2 / ZONA NOTTE UOMINI	023	Carrelli metallo - ripiani, 70x40	1
	028	Asciugacapelli a muro	1

BAGNO N° 1 / ZONA NOTTE UOMINI	136	Porta rotolone a parete	1
	142	Cassonetti cilindrici lt. 70	1
	042	Reggi flebo	1
	126	Sedie tipo palazzetto plastica, struttura metallo	1
	137	Stufe elettriche a parete	1
CAMERA N° 1 / ZONA NOTTE DONNE	141	Armadi legno color ciliegio - 2 ante, 2 cassetti	2
	138	Armadi laccati bianchi - 1 anta, 2 cassetti	1
	013	Letti 3 snodi - 2 rotelle	2
	131	Materassi sky (classe IIM)	2
	132	Cuscini (classe IIM)	2
CAMERA N° 2 / ZONA NOTTE DONNE	017	Comodini - 1 anta, 1 cassetto, ruote, tavolo rotante	1
	141	Armadi legno color ciliegio - 2 ante, 2 cassetti	2
	013	Letti 3 snodi - 2 rotelle	3
	131	Materassi sky (classe IIM)	3
	132	Cuscini (classe IIM)	3
CAMERA N° 2 / ZONA NOTTE DONNE	017	Comodini - 1 anta, 1 cassetto, ruote, tavolo rotante	1

CAMERA N° 4 / ZONA NOTTE DONNE	141	Armadi legno color ciliegio - 2 ante, 2 cassetti	3
	138	Armadi laccati bianchi - 1 anta, 2 cassetti	1
	013	Letti 3 snodi - 2 rotelle	3
	131	Materassi sky (classe IIM)	3
	132	Cuscini (classe IIM)	3
CAMERA N° 3 / ZONA NOTTE DONNE	141	Armadi legno color ciliegio - 2 ante, 2 cassetti	2
	013	Letti 3 snodi - 2 rotelle	3
	131	Materassi sky (classe IIM)	3
	132	Cuscini (classe IIM)	3
	017	Comodini - 1 anta, 1 cassetto, ruote, tavolo rotante	2
CAMERA N° 5 / ZONA NOTTE DONNE	048*	Cassettiere (legno?) - 4 cassetti	1
	042	Reggi flebo	1
	141	Armadi legno color ciliegio - 2 ante, 2 cassetti	2
	013	Letti 3 snodi - 2 rotelle	3

BAGNO N° 1 / ZONA NOTTE DONNE	126	Sedie tipo palazzetto plastica, struttura metallo	1
BAGNO N° 2 / ZONA NOTTE DONNE	022	Cassonetti parallelepipedi verdi lt. 100	1
	126	Sedie tipo palazzetto plastica, struttura metallo	1

INVENTARIO REPARTO ANCORA

LOCALE	COD	DESCRIZIONE	QUANTITA'
--------	-----	-------------	-----------



INVENTARIO REPARTO ARCOBALENO			
LOCALE	COD	DESCRIZIONE	QUANTITA'
CORRIDOIO PIANO PRIMO	232	Sedie plastica c/braccioli	3
	365	Poltroncine metallo, rivestite sky	1
	368	Divani gommapiuma alta densità, rivestiti sky - lunghezza mt. 2,5	2
	367	Sedili/cubo gommapiuma alta densità, rivestiti sky	1
SOGGIORNO OSPITI PIANO PRIMO	056	Tavoli formica, 130x80	1
	041	Cestini porta carte plastica	1
	359	Poltrone legno reclinabili c/braccioli legno, sedile/spalliera rivestiti	2
SALA MENSA PIANO PRIMO	360	Divani 2 posti legno c/braccioli legno, sedile/spalliera rivestiti	1
	326*	Tavoli legno bianco melaminico, piede centrale legno, 130x780	3
	056	Tavoli formica, 130x80	2
	035	Tavoli formica, 80x80	1
	123	Sedie legno noce chiaro	10
	348	Cassettiere legno bianco - 4 cassetti	1
	349	Basi legno bianco - 1 ante	1
	350	Penalli legno bianco - 2 ante	2
	351*	Basi metallo - 2 ante scorrevoli, piano metallo, 180x50 (cod. 1433)	2
	022	Cassonetti parallelepipedi verdi lt. 100	1
	322*	Cassonetti parallelepipedi blu lt. 50 (cod. 1437)	1
SALA MENSA PIANO PRIMO	352	Cucina Incasso INDESIT - 4 piastre elettriche, forno elettrico	1
	149	Lavastoviglie SILANOS professionale	1
	353	Forni microonde LG INTELLOWAVE	1
	354	Frigo INDESIT lt. 180 con Freezer	1
	136	Porta rotolante a parete	1
	355	Cubo - sedile rivestito sky	1
	356	Erogatori ZEP hand cleaner - sapone disinfettante	1
	357	Robot coupè R 301	1
	358*	Carrelli (cod. 0237)	1
	123	Sedie legno noce chiaro	4
SPOGLIATOI OSS PIANO PRIMO	073	Armadi metallo - 2 ante	4
	138	Armadi laccati bianchi - 1 ante, 2 cassetti	1
	364	Attaccapanni legno a muro - 5 posti	2
	264*	Cassonetti parallelepipedi lt. 50 (cod. 1437)	1

BAGNI COMUNI 01 PIANO PRIMO	154	Dosatori detersivi a parete	1
	361	Basi legno - 2 ante, 2 cassetti	1
	362	Basi metallo - 2 ante scorrevoli, piano formica, 100x45	1
	123	Sedie legno noce chiaro	1
	363	Termoventilconvettori HOWELL	1
	041	Cestini porta carte plastica	2
	102*	Carrelli metallo (cod. 237)	1
CABINA ARMADIO	129	Armadi metallo color arancio - 1 ante	2
	368	Armadi legno bianco - 2 ante, 2 cassetti	10
	369	Armadi legno bianco - 2 ante, h. mt. 2,50	3
	370	Scaffali metallo - 4 ripiani	2
	056	Tavoli formica, 130x80	1

INVENTARIO REPARTO ARCOBALENO			
LOCALE	COD	DESCRIZIONE	QUANTITA'
	376	Scaffali legno - 4 ripiani	1
CORRIDOIO PIANO TERRA	045	Carrelli porta biancheria a torre	1
	232	Sedie plastica c/braccioli	1
	379	Carrelli plastica a vasca	1
	256*	Poltrone legno c/braccioli rivestite sky - sedile e spalliera attaccati (cod. 1047)	1
	366	Divani gommapiuma alta densità, rivestiti sky - lunghezza mt. 2,5	1
	103*	Poltrone legno c/braccioli cuscino sky marron	2
	365	Poltroncine metallo, rivestite sky	2
	380	Penalli legno porta TV - 2 ante	1
	340*	TV SAMSUNG LCD c/telecomando (cod. 1747)	1
	381	Ciabatte 4 prese multipolari - interruttore I/O	1

INVENTARIO REPARTO ARCOBALENO			
LOCALE	COD	DESCRIZIONE	QUANTITA'
PIANO PRIMO	035	Tavoli formica, 80x80	2
	223*	Stufe elettriche a olio BIMAR (cod. 587)	1
	371	Scale forbice - 6 gradini	1
	012	Estintori	2
INFERMERIA PIANO PRIMO	086	Armadi metallo x farmaci - 2 ante ext. c/ cassettini plastica portafarmaci su facce int.; 2 ante int. plastica rotanti c/ cassettini portafarmaci sulle 2 facce; 3 ripiani portafarmaci; 1 vano chiuso da 1	1
	073	Armadi metallo - 2 ante	1
	043	Solleva persone elettrici REBOTEC	1
	093*	Carrelli metallo x farmaci e varie infermieristiche	1
	372	Basi metallo - 2 ante vetro scorrevoli, 95x45	1
	280	Classificatori metallo - 3 cassetti	1
	221	Comodini - 1 ante	1
	373	Scrivanie legno bianco, 160x80 (cod. 1907)	1
	180	Letti metallo rivestiti sky, 200x100	1
	374	Frigo PHILCO lt. 80	1
	162	Cassonetti bianchi lt. 50	1
	339*	Cassonetti parallelepipedi colorati lt. 50 (cod. 1437)	1
	012	Estintori	1
	364	Attaccapanni legno a muro - 5 posti	1

BAGNI COMUNI 02 PIANO PRIMO	180	Letti metallo rivestiti sky, 200x100	1
	162	Cassonetti bianchi lt. 50	1
	142	Cassonetti cilindrici lt. 70	2
	042	Reggi flebo	1
CAMERA LETTO PIANO PRIMO	232	Sedie plastica c/braccioli	2
	013	Letti 3 snodi - 2 rotelle	1
	014	Letti 3 snodi - 4 rotelle	2
	030	Materassi antidecubito	2
	031	Compressori x materassi antidecubito	2
	375	TV LCD BLAUPUNKT	1
	376	Armadi a muro legno bianco - 8 ante	1
CAVEDIO PIANO TERRA	365	Poltroncine metallo, rivestite sky	2
	042	Reggi flebo	1
	094*	Carrozine	9
	126	Sedie tipo palazzetto plastica, struttura metallo	1
CAMERE LETTO PIANO TERRA	051	Scaffali metallo - 5 ripiani	4
	012	Estintori	3
	298	Letti 3 snodi - no rotelle	15
BAGNI COMUNI 03 PIANO TERRA	141	Armadi legno color ciliegio - 2 ante, 2 cassetti	1
	377	Panche metallo, sedile melaminico a doghe	1
	026	Sedie plastica x doccia - rotelle	1
	051	Scaffali metallo - 5 ripiani	2
	142	Cassonetti cilindrici lt. 70	1
162	Cassonetti bianchi lt. 50	1	



MSP

INVENTARIO REPARTO CDR (Centro Di Riabilitazione)			
LOCALE	COD	DESCRIZIONE	QUANTITA'
LA CAMERA SX PIANO PRIMO	035	Tavoli formica, 80x80	1
	186*	Sgabelli altezza regolabile (cod. 2032)	1
	187	Corrilli plastica - 3 ripiani, ruote, 60x40	1
	018	Armadi noce (GIUBILEO) - 2 ante	1
	188*	Attaccapanni metallo 8 piani (cod. 977)	1
	189	Box metallo - 2 ante scorrevoli, piano formica	1
	001*	Letto metallo piano in sky, 100x50 (7)	1
	020	Sedie legno (panno blu)	2
	021	Sedie legno (panno blu) c/braccioli	1
	190	Scrivanie legno bianco - 2 cassetti legno, 160x80	1
	191	Stampanti SAMSUNG CLP-315	1
	192	Monitor LCD 15" PHILIPS 190 S4	1
	193	Tastiera OLIDATA	1
	194	Unità centrali PC - lettore CD 52X MAX, lettore FD 3 1/2	1
	195	Clabette 5 prese multipolari - Interruttore I/O	1
	009	Scrivanie (GIUBILEO) - 2 cassetti	1
	041	Cestini porta carte plastica	1
	009	Scrivanie (GIUBILEO) - 2 cassetti	1
	035	Tavoli formica, 80x80	1
	STUDIO LOGOPEDISTA D. SSA ENNA C. PIANO PRIMO	196	Stipetti legno - 1 ante, 2 cassetti
182*		Stipetti metallo - 2 ante (cod. 737)	1
021		Sedie legno (panno blu) c/braccioli	1
020		Sedie legno (panno blu)	2
197		Termoconvettori DELONGHI	1
126		Sedie tipo palazzetto plastica, struttura metallo	2
041		Cestini porta carte plastica	2
198		Letti motorizzati, 210x219 x trattamento fisioterapico	2
199		Letti motorizzati, 210x190 x trattamento fisioterapico	1
187		Corrilli plastica - 3 ripiani, ruote, 60x40	1
PALESTRA FISIOTERAPIA PIANO PRIMO	041	Cestini porta carte plastica	1
	009	Scrivanie (GIUBILEO) - 2 cassetti	1
	200	Ripiani legno noce scura c/mensole a scomparsa, 80x20	2
	201	Ripiani legno noce scura c/mensole a scomparsa, 60x20	4
	003	Armadi manichetta anti incendio	1
	202	Plant di stesica motorizzati x trattamento fisioterapico	1
	184	Pezzerelle c/paraliteo x trattamento fisioterapico	1
	183	Serie bilaterali 2 gradini x trattamento fisioterapico	1
	203	Sgabelli metallo altezza regolabile - ruote	4
	204*	Specchi quadrati orientabili 180x120, su struttura metallo (cod. 564)	1
PALESTRA FISIOTERAPIA PIANO PRIMO	205*	Spalliere legno 12 pioli x trattamento fisioterapico (cod. 1817)	1
	206	Plant di Lavoro x trattamento fisioterapico	1
	207	Standing x adulti	1
	208*	Palloni BDBAT	1
	209	Paraventi struttura metallo tela plastica	1
	210*	Vetrine - 2 ante scorrevoli (cod. 1507)	1

INVENTARIO REPARTO CDR (Centro Di Riabilitazione)			
LOCALE	COD	DESCRIZIONE	QUANTITA'
PALESTRA BAMBINI PIANO PRIMO	211	Tavoli da lavoro	1
	212	Corrilli legno porta bastoni	1
	213	Bastoni svedesi	3
	214	Bastoni quadrupedi	1
	009*	Girelli	2
	195	Clabette 5 prese multipolari - Interruttore I/O	1
	035	Tavoli formica, 80x80	1
	215*	Letti metallo piano sky, 200x100 (cod. 1607)	1
	216*	Ripiani legno noce scura c/mensole bianche, 7x7	2
	217	Tavolini legno rosiccio - 4 piedi legno	1
	218	Tavolini legno rosiccio - 2 piedi larghi legno (fiancate)	1
	219	Sgabelli legno frassino - 2 posti	1
	020	Sedie legno (panno blu)	3
	220	Scaffali legno noce scuro - 6 ripiani	1
	009	Scrivanie (GIUBILEO) - 2 cassetti	1
	221	Comodini - 1 ante	1
	222	Frigo INDESIT II. 80	1
	187	Corrilli plastica - 3 ripiani, ruote, 60x40	1
	223*	Stufe elettriche a olio BIMAR (cod. 587)	1
	162	Cassonetti bianchi II. 30	1
CORRIDOIO PIANO PRIMO	126	Sedie tipo palazzetto plastica, struttura metallo	1
	115	Poltrore legno rivestite sky - sedile e spalliera attaccati	2
	047	Dvoni 2 posti rivestiti sky	2
	224	Standing x bambini con tavolino	1
	012	Estintori	1
CORRIDOIO PIANO PRIMO	041	Cestini porta carte plastica	1
	001*	Letti metallo piano in sky, 200x50	1
	126	Sedie tipo palazzetto plastica, struttura metallo	1
	208*	Palloni BDBAT	1
	225	Standing x bambini	1
BAGNO COMUNE CORRIDOIO PIANO PRIMO	010	Armadi noce (GIUBILEO) - 2 ante	1
	141	Armadi legno color ciliegio - 2 ante, 2 cassetti	1
	226	Tavoli lavoro con 1 bambino piano legno	1
	227	Tavoli lavoro con 1 bambino piano plastica	1
	021	Sedie legno (panno blu) c/braccioli	2
STUDIO LOGOPEDISTA D. SSA MASALA M. PIANO PRIMO	020	Sedie legno (panno blu)	1
	009	Scrivanie (GIUBILEO) - 2 cassetti	1
	228	Sedie c/braccioli altezza regolabile - spalliera/sedile plastica	1
	133	Stufe elettriche	1
	229*	Monitor 14" (HARCA7)	1
	230*	Tastiera (cod. 1937)	1
	231*	Unità centrali PC - lettore CD CREATIVE RW, lettore FD 3 1/2 (cod. 1642)	1
	182*	Stipetti metallo - 2 ante (cod. 737)	1
	126	Sedie tipo palazzetto plastica, struttura metallo	1
	232	Sedie plastica c/braccioli	1

INVENTARIO REPARTO CDR (Centro Di Riabilitazione)			
LOCALE	COD	DESCRIZIONE	QUANTITA'
RIPOSTIGLIO FISIOTERAPIE PIANO PRIMO	041	Cestini porta carte plastica	1
	233	Scrivanie metallo piano formica - 2 cassetti metallo, 120x60	1
	192*	Stipetti metallo - 2 ante (cod. 737)	2
	141	Armadi legno color ciliegio - 2 ante, 2 cassetti	1
	009	Scrivanie (GIUBILEO) - 2 cassetti	2
	123	Sedie legno noce chiaro	1
	020	Sedie legno (panno blu)	2
	021	Sedie legno (panno blu) c/braccioli	1
	234	Classificatori metallo - 2 cassetti	1
	235	Ripiani c/mensole bianche	1
STUDIO MANCONI M. / SANNA L. PIANO PRIMO	182*	Stipetti metallo - 2 ante (cod. 737)	2
	126	Sedie tipo palazzetto plastica, struttura metallo	1
	021	Sedie legno (panno blu) c/braccioli	1
	236	Scrivanie legno, 170x70	1
	009	Scrivanie (GIUBILEO) - 2 cassetti	1
	096	Poltrore metallo girevoli imbottitura sky nero (cl. 11M)	1
	237	Box piano melaniliteo nero - 2 ante	1
	238	Scaffali legno nero - 3 ripiani + top	1
	239	Armadi piano melaniliteo nero - 2 ante, 120x90	1
	240	Scaffali legno chiaro - 2 ripiani + top	2
STUDIO DIRETTORE MEDICO DR. MOTRONI G. PIANO PRIMO	241*	Monitor LCD (MARCA7)	1
	242*	Tastiera2 (cod. 1937)	1
	243*	Unità centrali PC (cod. 1947)	1
	244	Stampanti Multifunzione HP C4380	1
	245*	Telefoni/Fax Telecom (TC907 Cod. 957)	1
	246	Triba-dacumoni	1
	247	Ventilatori Top/Oriente	1
	248	Lampade da tavolo	1
	041	Cestini porta carte plastica	1
	018	Armadi noce (GIUBILEO) - 2 ante	1
SPOGLIATOIO FISIOTERAPIE PIANO TERRA	251*	Stipetti metallo - 1 ante (cod. 1297)	4
	020	Sedie legno (panno blu)	2
	021	Sedie legno (panno blu) c/braccioli	2
	123	Sedie legno noce chiaro	1
	254	Frigo LG II. 80	1
	035	Tavoli formica, 80x80	1
	009	Scrivanie (GIUBILEO) - 2 cassetti	1
	126	Tavoli tecnici, 80x80	1
	015	Comodini - 1 ante, 1 cassetto, no ruote	2
	255	Tavolini poggia piedi legno verde	1
SPOGLIATOIO OPERATORI OSS PIANO TERRA	156*	Sgabelli altezza regolabile - scudo crema (cod. 2037)	1
	126	Sedie tipo palazzetto plastica, struttura metallo	1
	163	Tavoli legno piedi legno, 90x55	1
	222	Frigo INDESIT II. 80	1
	018	Armadi noce (GIUBILEO) - 2 ante	2

INVENTARIO REPARTO CDR (Centro Di Riabilitazione)			
LOCALE	COD	DESCRIZIONE	QUANTITA'
SPOGLIATOIO OPERATORI OSS PIANO TERRA	182*	Stipetti metallo - 2 ante (cod. 737)	12
	253*	Stipetti metallo - 1 ante (cod. 1297)	1
	252*	Stufe elettriche DE LONGHI / HI FI (cod. 1337)	1
	021	Sedie legno (panno blu) c/braccioli	3
	010	Poggia piedi legno rivestiti sky	1
	015	Comodini - 1 ante, 1 cassetto, no ruote	1
	095	Tavolini a 3 piedini a slippers	1
	154	Dosatori detersivi a parete	1
	056	Tavoli formica, 130x80	1
	095	Tavoli legno piedina centrale metallo, 60x80	6
SALA MENSA PIANO TERRA	098	Tavoli legno piedini legno, 80x80	6
	035	Tavoli formica, 80x80	1
	258*	Tavoli legno piedini legno, 80x50 (cod. 1637)	1
	009	Scrivanie (GIUBILEO) - 2 cassetti	1
	023	Corrilli metallo - ripiani, 70x40	1
	174	TV SAMSUNG LCD 32"	1
	150*	Frigo LGNIS R. 180 (cod. 1107)	1
	259	Forni microonde LG	1
	260	Lavastoviglie LS-6 ZANUSSI professionale	1
	261	Robot coupé BLINER 3 PLUS	1
SALA MENSA PIANO TERRA	262	Plani cattura INTPPOINT ARISTON - 2 piastre elettriche	1
	002*	Boxi legno - 2 ante	2
	263	Boxi - 2 ante, 4 cassetti	1
	022	Cassonetti parallelepipedi verdi II. 100	1
	264*	Cassonetti parallelepipedi II. 50 (cod. 1437)	2
	165	Frogatori sapone d'infettante	1
	136	Porte rotolone a parete	1
	020	Sedie legno (panno blu)	1
	021	Sedie legno (panno blu) c/braccioli	6
	165*	Corrilli metallo - 2 ripiani, 100x50 (cod. 1407)	1
EX DAY HOSPITAL PIANO TERRA	076*	domoblo Sappo carrellate con ruote (cod. 1847)	1
	056	Tavoli formica, 130x80	1
	035	Tavoli formica, 80x80	1
	021	Sedie legno (panno blu) c/braccioli	4
	265*	Poltrore legno c/braccioli rivestite sky - sedile e spalliera attaccati (cod. 1847)	1
	267*	Dvoni 2 posti c/braccioli legno, spalliera/sedile attaccati rivestiti sky (cod. 0477)	1
	009	Scrivanie (GIUBILEO) - 2 cassetti	1
	018	Armadi noce (GIUBILEO) - 2 ante	2
	268*	Ripiani legno c/mensole a scomparsa (cod. 2017)	2
	269	Scaffali legno - 6 ripiani, 77x35	2
EX DAY HOSPITAL PIANO TERRA	270	TV LCD INNO-HIT	1
	056	Tavoli formica, 130x80	1
	010	Armadi noce (GIUBILEO) - 2 ante	2
	021	Sedie legno (panno blu) c/braccioli	4
	126	Sedie tipo palazzetto plastica, struttura metallo	1

INVENTARIO REPARTO CDR (Centro Di Riabilitazione)			
LOCALE	COD	DESCRIZIONE	QUANTITA'
AMBULATORIO MUSICOTERAPIA PIANO TERRA	190*	Cassetti portadocci (legno) - 20 cassetti	1
	291	Stampanti HP DeskJet 825C	1
	292	Cassettiere plastica verde - 8 cassetti bianchi opachi	1
	193*	Cestini (?) porta carte	1
BAGNO COMUNE PIANO TERRA	294	Tavolini baby plastica CHICCO	1
	018	Comodini - 1 ante, 1 cassetto, no ruote	1
	041	Cestini porta carte plastica	1
	021	Sedie legno (panno blu) c/braccioli	3
AMBULATORIO BAMBINI PIANO TERRA	271	Sedie metallo lucido - spalliera/sedile rivestiti tela verde	1
	272	Sedie metallo nero - spalliera/sedile imbottiti o rivestiti tela	1
	018	Armadi noce (GIUBILEO) - 2 ante	1
	253*	Stipetti metallo - 1 ante (cod. 1297)	1
	273	Atteccapanni legno e muro - 3 posti	1
	274	Scrivanie laminato noce scuro, 120x90	1
	275	Cassettiere laminato noce scuro - 3 cassetti, 60x40	1
	276	Stoffali plastica giallo/arancio - 4 ripiani, 60x30	1
	094	Lavagne luminose	1
	001*	Letti metallo piano in sky, 200x50	1
	013	Letti 3 snodi - 2 rotelle	1
	STUDIO COORDINATORE REPARTO / DR.SSA PONTI PIANO TERRA	277*	Tavoli fornice extra large, 1107x80
278*		Sedie metallo - spalliera/sedile rivestiti panno verde (cod. ANSA)	9
279		Sedie girovale metallo - spalliera/sedile rivestiti panno verde	1
020		Sedie legno (panno blu)	1
021		Sedie legno (panno blu) c/braccioli	1
018		Armadi noce (GIUBILEO) - 2 ante	2
280		Classificatori metallo - 3 cassetti	1
009		Scrivanie (GIUBILEO) - 2 cassetti	1
281*		Scrivanie legno bianco - 2 cassetti (cod. 1907)	1
282		Basi - 1 ante, 1 cassetto	1
283		Stampanti HP PSC110	1
STUDIO COORDINATORE REPARTO / DR.SSA PONTI PIANO TERRA		192	Monitor LCD 15" PHILIPS 150 54
	204	Fasidoro FUJITSU SIEMENS	1
	205	Unità centrali PC - lettore DVD R/RW, lettore PD 3 1/2	1
	286	Cestini metallo porta carte	1
	287	Clabette 7 prese multipolari - interruttore I/O	1
	200	Fotocopiatrici NASHUA TEC B422	1
	289*	Compressori MERCURE N. 26 HP2	1
	267*	Divani 2 posti c/braccioli legno, spalliera/sedile attaccati rivestiti sky (cod. 0477)	3
	020	Sedie legno (panno blu)	1
	021	Sedie legno (panno blu) c/braccioli	1
	104	Pottrone legno rivestite sky - sedile e spalliera attaccati	1
	CORRIDOIO / INGRESSO PIANO TERRA	115	Pottrone legno rivestite sky - sedile e spalliera staccati
010		Poggiatesta pletti legno rivestiti sky	2
297*		Cassonetti parallelepipedi verdi lt. 50 (cod. 1437)	1
012		Estintori	1

INVENTARIO REPARTO CDR (Centro Di Riabilitazione)			
LOCALE	COD	DESCRIZIONE	QUANTITA'
CAMERA N° 08 PRIMO SOTTOPIANO	003	Armadi manichetta sottili incande	1
	142	Cassonetti cilindrici lt. 70	1
	296	Panchine plastica bianca - 3 posti	1
	013	Letti 3 snodi - 2 rotelle	2
CAMERA N° 08 PRIMO SOTTOPIANO	018	Comodini - 1 ante, 1 cassetto, no ruote	3
	017	Comodini - 1 ante, 1 cassetto, ruote, tavolo rotante	1
	038	Bracci solleva persone fissati al letto	1
	042	Reggi flebo	2
	018	Armadi noce (GIUBILEO) - 2 ante	4
	297	Tavolini a 4 rotelle x allimenti	1
	030	Materassi antidecubito	1
	031	Compressori x materassi antidecubito	1
	020	Sedie legno (panno blu)	2
	055	Archetti solleva lenzuola e/o coperte	1
	004*	Carrozzino	1
	CAMERA N° 07 PRIMO SOTTOPIANO	041	Cestini porta carte plastica
013		Letti 3 snodi - 2 rotelle	3
038		Bracci solleva persone fissati al letto	2
015		Comodini - 1 ante, 1 cassetto, no ruote	1
017		Comodini - 1 ante, 1 cassetto, ruote, tavolo rotante	2
016		Armadi noce (GIUBILEO) - 2 ante	1
030		Materassi antidecubito	1
031		Compressori x materassi antidecubito	1
021		Sedie legno (panno blu) c/braccioli	1
055		Archetti solleva lenzuola e/o coperte	1
041		Cestini porta carte plastica	1
CAMERA N° 06 PRIMO SOTTOPIANO		296	Letti 3 snodi - no rotelle
	013	Letti 3 snodi - 2 rotelle	1
	030	Materassi antidecubito	1
	031	Compressori x materassi antidecubito	1
	015	Comodini - 1 ante, 1 cassetto, no ruote	2
	017	Comodini - 1 ante, 1 cassetto, ruote, tavolo rotante	9
	038	Bracci solleva persone fissati al letto	3
	018	Armadi noce (GIUBILEO) - 2 ante	3
	055	Archetti solleva lenzuola e/o coperte	3
	041	Cestini porta carte plastica	1
	020	Sedie legno (panno blu) c/braccioli	1
	CAMERA N° 05 PRIMO SOTTOPIANO	042	Reggi flebo
020		Sedie legno (panno blu)	1
041		Cestini porta carte plastica	1
288		Letti 3 snodi - no rotelle	1
013		Letti 3 snodi - 2 rotelle	2
038		Bracci solleva persone fissati al letto	2
043		Solleva persone elettrici BEBOTEC	1
021		Sedie legno (panno blu) c/braccioli	2
021		Sedie legno (panno blu) c/braccioli	1
020		Sedie legno (panno blu)	1

INVENTARIO REPARTO CDR (Centro Di Riabilitazione)				
LOCALE	COD	DESCRIZIONE	QUANTITA'	
CAMERA N° 05 PRIMO SOTTOPIANO	015	Comodini - 1 ante, 1 cassetto, no ruote	3	
	017	Comodini - 1 ante, 1 cassetto, ruote, tavolo rotante	1	
	018	Armadi noce (GIUBILEO) - 2 ante	4	
	055	Archetti solleva lenzuola e/o coperte	1	
	299*	TV UNITEC (tubo catodico - cod. 1067)	1	
	041	Cestini porta carte plastica	1	
	PALESTRA PRIMO SOTTOPIANO	199	Letti motorizzati, 210x110 x trattamento fisioterapico	2
		199	Letti motorizzati, 210x120 x trattamento fisioterapico	1
		309	Scrivanie (GIUBILEO) - 2 cassetti	1
		184	Passerelle c/parallele x trattamento fisioterapico	1
		300	Sgabelli giravoli, altezza regolabile, imbottiti	9
		123	Sedie legno noce chiaro	1
207		Standing x Adults	1	
005*		Girelli	4	
183		Sedie bilaterali 2 gradini x trattamento fisioterapico	1	
301		Atteccapanni a piantano, 4 pletti (cod. 977)	1	
302*		Cyclette (cod. 3357)	1	
303		Piani oscillanti (cod. 0617)	1	
PALESTRA PRIMO SOTTOPIANO	062	Cuscini a conca x trattamento fisioterapico	6	
	063	Cuscini cilindrici x trattamento fisioterapico	6	
	067*	Spalliere x trattamento fisioterapico (cod. 1017)	1	
	304	Letti 3 snodi - 4 rotelle c/telecomando x varie posizioni	1	
	013	Letti 3 snodi - 2 rotelle	2	
	038	Bracci solleva persone fissati al letto	2	
	018	Armadi noce (GIUBILEO) - 2 ante	3	
	015	Comodini - 1 ante, 1 cassetto, no ruote	1	
	017	Comodini - 1 ante, 1 cassetto, ruote, tavolo rotante	2	
	042	Reggi flebo	1	
	020	Sedie legno (panno blu)	1	
	CAMERA N° 03 PRIMO SOTTOPIANO	041	Cestini porta carte plastica	1
304		Letti 3 snodi - 4 rotelle c/telecomando x varie posizioni	1	
013		Letti 3 snodi - 2 rotelle	2	
030		Bracci solleva persone fissati al letto	2	
015		Comodini - 1 ante, 1 cassetto, no ruote	2	
016		Comodini - 1 ante, 1 cassetto, ruote	1	
042		Reggi flebo	1	
018		Armadi noce (GIUBILEO) - 2 ante	3	
020		Sedie legno (panno blu)	2	
297		Tavolini a 4 rotelle x allimenti	1	
CAMERA N° 02 PRIMO SOTTOPIANO		030	Materassi antidecubito	1
		305	Compressori x materassi antidecubito KCI	1
	026	Sedie plastica x boccia - rotelle	1	
	041	Cestini porta carte plastica	1	
	015	Comodini - 1 ante, 1 cassetto, no ruote	1	
	142	Cassonetti cilindrici lt. 70	1	

INVENTARIO REPARTO CDR (Centro Di Riabilitazione)				
LOCALE	COD	DESCRIZIONE	QUANTITA'	
CAMERA N° 01 PRIMO SOTTOPIANO	284*	Cassonetti parallelepipedi verdi lt. 50 (cod. 1437)	2	
	306	Carrelli metallo bianco - 2 ripiani, 60x40 (cod. 0237)	1	
	304	Letti 3 snodi - 4 rotelle c/telecomando x varie posizioni	1	
	298	Letti 3 snodi - no rotelle	2	
	038	Bracci solleva persone fissati al letto	1	
	015	Comodini - 1 ante, 1 cassetto, no ruote	1	
	017	Comodini - 1 ante, 1 cassetto, ruote, tavolo rotante	2	
	297	Tavolini a 4 rotelle x allimenti	2	
	018	Armadi noce (GIUBILEO) - 2 ante	3	
	010	Poggiatesta pletti legno rivestiti sky	1	
	020	Sedie legno (panno blu)	2	
	CAMERA N° 01 PRIMO SOTTOPIANO	307	Radiatori elettrici (cod. 1333)	1
042		Reggi flebo	1	
076*		Bombole Sapio carrellate con ruote	2	
075*		Bombole Sapio	1	
041		Cestini porta carte plastica	1	
308		Carrelli metallo - 2 ripiani melaminici, 60x40	1	
309		Carrelli metallo - 2 ripiani plastica, 60x40	1	
310		Carrelli metallo - 3 ripiani melaminici, reggi sacco immondizie, 60x40	1	
104		Pottrone legno rivestite sky - sedile e spalliera attaccati	2	
115		Pottrone legno rivestite sky - sedile e spalliera staccati	1	
311		Pottrone struttura metallica - reggi gambe, cuscini rivestiti sky	1	
CORRIDOIO PRIMO SOTTOPIANO		047	Divani 2 posti rivestiti sky	2
	009	Scrivanie (GIUBILEO) - 2 cassetti	2	
	312	TV ASUS LCD	1	
	CORRIDOIO PRIMO SOTTOPIANO	041	Cestini porta carte plastica	1
		020	Sedie legno (panno blu)	1
		045	Carrelli porta biancherie a torre	1
		019	Armadi bianchi - 2 ante	1
		313*	Basi - 2 ante, 2 cassetti (cod. 0897)	1
		314*	Basi - 2 ante scarrate, 100x50 (cod. 1097)	1
		001*	Letti metallo piano in sky, 200x50	1
		080	Armadi metallo x tiranti - 2 ante met. c/ cassettini pratici portafornelli sul faccia int.; 2 ante int. plastica rotanti c/ cassettini portafornelli sul 2° faccia; 2 ripiani, noce laminata; 1 anno cilindrato (cod. 2033)	1
		316	Sgabelli giravoli altezza regolabile - piano sedile imbottito (cod. 2033)	1
310		Scalette poggiatesta - 2 gradini	1	
INFERMERIA PRIMO SOTTOPIANO		280	Classificatori metallo - 3 cassetti	1
		022	Cassonetti parallelepipedi verdi lt. 100	1
	317	Basi livello - 2 ante scorrevoli	1	
	318	Basi metallo - 1 ante, 1 cassetto	4	
	319	Basi metallo - 1 ante	1	
	320	Basi legno - 1 ante	1	
	222	Frigo INDESIT lt. 80	1	
	321*	Carrelli metallo - 2 ripiani o vassoio, 90x60 (cod. 1407)	1	
	322*	Cassonetti parallelepipedi blu lt. 50 (cod. 1437)	1	

INVENTARIO REPARTO DHA (Day Hospital Arcobaleno)			
LOCALE	COD	DESCRIZIONE	QUANTITA'
SALA PRANZO	494	Microbasso Cucina CIT (cod. 365460, 365240, 40, 365325, 365910, 365231, 365380, 355410, 355900, 365280, 40, 365320, 365391, 365320, RD) (Colonna Frigo/Frigger IGNIS 240 LT 2 ante, Cassettiera 4 cassetti, Base 1 ante, Base c/Levatovigile IGNIS, Sottolavello 2 ante, Top 40 mm, Lavello 2 vassoi / L'Isolo da lavoro, Piano cottura JOLLYNOX 4 piastre elettrica, Forno 40 cm 1 ante, Cappa 1 ante, Pannello 80 cm 1 ante, Scopalotti 2 ante)	1
	495	Forni microonde SAMSUNG	1
	496	Armadi credenza (cod. 3658580 - CIT) - 4 ante, 2 cassetti, vano aperto c/ 2 ripiani e c/ serratura	1
	497	Divano 2 posti schienale alto (cod. DA65018 - CIT)	2
	491	Tavoli legno piede centrale ghisa (cod. 3GP731 - CIT), 95x95	4
	492	Tavoli legno piedi metallo (cod. 3GP726 - CIT), 95x95	3
	265*	Carrelli metallo - 2 ripiani, 100x60 (cod. 1407)	1
	498	Poltrone reclinabili (cod. PG65093 - CIT)	4
	490	Poltroncine c/braccioli (cod. 376431C - CIT) - spalliera/sedile rivestiti skv	10
	499	Sedie (cod. 376421C - CIT) - spalliera/sedile rivestiti sky	6
	178	Credenza legno noce chiaro - 4 ante legno, 2 cassetti, 3 ripiani, 4 vani segretti 1 ribaltina vetrata, 1 ante vetrata pannello, 1 vetrina arande a 2	1
	179	TV SAMSUNG LCD 40" (cod. LCDSAMUE39F530)	1
	483	Supporto a muro ETR100 x TV LED	1
	171	Condizionatori SAMSUNG Smart Inverter	1
	489	Armadi credenza (cod. 3658535 - CIT) - 2 ante, 5 cassetti, vano a giorno c/ 2 ripiani e c/ serratura	1
	170	Sedie Impiabili tessuto ignifugo (cod. WWW - 720530) / MONDOFFICE	2
	180	Letti metallo rivestiti sky 200x100	1
	181	Spalliere legno 13 pioli x trattamento fisioterapico	1
	183	Scale bilaterali 2 gradini x trattamento fisioterapico	1
	184	Passerelle c/parallele x trattamento fisioterapico	1
185	Cavalletti metallo porta attrezzi (cerchi e pesi)	1	
500	Cuscini cilindrici x trattamento fisioterapico	2	
182*	Stipetti metallo - 2 ante (cod. 737)	1	
344*	Armadi metallo grigio - 2 ante (cod. 182**)	1	
490	Poltroncine c/braccioli (cod. 376431C - CIT) - spalliera/sedile rivestiti skv	1	
041	Cestini porta carte plastica	1	
489	Armadi credenza (cod. 3658535 - CIT) - 2 ante, 5 cassetti, vano a giorno c/ 2 ripiani e c/ serratura	1	
490	Poltroncine c/braccioli (cod. 376431C - CIT) - spalliera/sedile rivestiti skv	6	
491	Tavoli legno piede centrale ghisa (cod. 3GP731 - CIT), 95x95	1	
492	Tavoli legno piedi metallo (cod. 3GP726 - CIT), 95x95	1	
493	Letti metallo piano sky, poggia testa reclinabile, 190x75	1	
171	Condizionatori SAMSUNG Smart Inverter	1	
174	TV SAMSUNG LCD 32" (cod. LCDSAMUE32EH43)	1	
483	Supporto a muro ETR100 x TV LED	1	
171	Condizionatori SAMSUNG Smart Inverter	1	
483	Supporto a muro ETR100 x TV LED	1	
164	Tavoli riunioni ovale, linea "Pronto", (cod. WWW - 32138), 220x110 / MONDOFFICE	1	
165	Scrivante legno grigio linea "Millenium" 3 pezzi (cod. WWW - 36527, 36521, 36543) / MONDOFFICE	1	
166	Cassettiere legno grigio linea "Millenium" (cod. WWW - 36545) - 4 cassetti, ruote, 53x43 h. 56 / MONDOFFICE	1	
167	Mobili alti a giorno (cod. WWW - 719279) + 2 ante alte (cod. WWW - 72820), legno grigio linea "Pronto", 80x35 h. 180 / MONDOFFICE	1	

INVENTARIO REPARTO DHA (Day Hospital Arcobaleno)			
LOCALE	COD	DESCRIZIONE	QUANTITA'
CAMERA ROSA	168	Mobili alti a giorno (cod. WWW - 719279) + 2 ante vetro alto (cod. WWW - 72820), legno grigio linea "Pronto", 80x35 h. 180 /	1
	169	Sedie girvoli operative ergonomiche c/braccioli "Technica", (cod. WWW - 28043) / MONDOFFICE	1
	170	Sedie Impiabili tessuto ignifugo (cod. WWW - 720530) / MONDOFFICE	7
	171	Condizionatori SAMSUNG Smart Inverter	1
	041	Cestini porta carte plastica	1



[Handwritten signature]

INVENTARIO REPARTO GABBIANO

LOCALE	COD	DESCRIZIONE	QUANTITA'
PRIMA CAMERA DX U ZONA NOTTE	298	Letti 3 snodi - no rotelle	1
	013	Letti 3 snodi - 2 rotelle	1
	015	Comodini - 1 ante, 1 cassetto, no ruote	2
SECONDA CAMERA DX U ZONA NOTTE	298	Letti 3 snodi - no rotelle	1
	013	Letti 3 snodi - 2 rotelle	1
	015	Comodini - 1 ante, 1 cassetto, no ruote	2
	232	Sedie plastica c/braccioli	1
PRIMA CAMERA SX U ZONA NOTTE	013	Letti 3 snodi - 2 rotelle	1
	015	Comodini - 1 ante, 1 cassetto, no ruote	1
	298	Letti 3 snodi - no rotelle	2
TERZA CAMERA DX UOMINI ZONA NOTTE	013	Letti 3 snodi - 2 rotelle	1
	015	Comodini - 1 ante, 1 cassetto, no ruote	2
	142	Cassonetti cilindrici lt. 70	1
WC SX U ZONA NOTTE	014	Letti 3 snodi - 4 rotelle	1
	013	Letti 3 snodi - 2 rotelle	2
QUARTA CAMERA DX U ZONA NOTTE	015	Comodini - 1 ante, 1 cassetto, no ruote	2
	383	Sedie plastica bianca	2
QUINTA CAMERA DX U ZONA NOTTE	009	Scrivanie (GIUBILEO) - 2 cassetti	1
	016	Letti 3 snodi - 4 rotelle	1
	015	Comodini - 1 ante, 1 cassetto, no ruote	1
	384	Poltrone imbottite, c/braccioli, rivestite sky	2
CAMERA OPERATORI ZONA NOTTE	385	Poltrone imbottite rivestite sky	1
	386	Poltrone letto rivestite sky	1
	015	Comodini - 1 ante, 1 cassetto, no ruote	2
	009	Scrivanie (GIUBILEO) - 2 cassetti	1
	312	TV ASUS LCD	1
	387	Lettori DVD ROADSTAR	1
	307*	Radiatori elettrici (cod. 1337)	1
	388*	Attaccapanni a piantana (cod. 977)	1
	232	Sedie plastica c/braccioli	1
	389	Sedie metallo - spalliera/sedile imbottiti, rivestiti sky (cod. 1337)	2
CORRIDOIO ZONA NOTTE	128	Tavoli tecnici 80x80	4
	365	Poltroncine metallo, rivestite sky	4
	382	Sedie vimini c/braccioli	1
CORRIDOIO ZONA NOTTE	009	Scrivanie (GIUBILEO) - 2 cassetti	1
	390	TV SCHAUB LORENZ	1
SESTA CAMERA DX U ZONA NOTTE	391	DECODER I-CAN	1
	142	Cassonetti cilindrici lt. 70	1
	013	Letti 3 snodi - 2 rotelle	2
	015	Comodini - 1 ante, 1 cassetto, no ruote	1
	126	Sedie tipo palazzetto plastica, struttura metallo	1
	013	Letti 3 snodi - 2 rotelle	1
	014	Letti 3 snodi - 4 rotelle	1

INVENTARIO REPARTO GABBIANO

LOCALE	COD	DESCRIZIONE	QUANTITA'
TERZA CAMERA SX U ZONA NOTTE	298	Letti 3 snodi - no rotelle	1
	015	Comodini - 1 ante, 1 cassetto, no ruote	3
	126	Sedie tipo palazzetto plastica, struttura metallo	1
RIPOSTIGLIO ZONA NOTTE	051	Scaffali metallo - 5 ripiani	4
	142	Cassonetti cilindrici lt. 70	1
PRIMA CAMERA SX D ZONA NOTTE	014	Letti 3 snodi - 4 rotelle	1
	013	Letti 3 snodi - 2 rotelle	1
	015	Comodini - 1 ante, 1 cassetto, no ruote	2
SECONDA CAMERA SX D ZONA NOTTE	126	Sedie tipo palazzetto plastica, struttura metallo	2
	013	Letti 3 snodi - 2 rotelle	3
LAVANDERIA ZONA NOTTE	015	Comodini - 1 ante, 1 cassetto, no ruote	1
	392	Lavatrice BOSCH MAXX 7 VARIO PERFECT	1
	368	Armadi legno bianco - 2 ante, 2 cassetti	1
	370	Scaffali metallo - 4 ripiani	1
	393	Stenditori plastica a cavalletto	3
PRIMA CAMERA DX D ZONA NOTTE	394	Stenditori metallo rivestito plastica a cavalletto	1
	013	Letti 3 snodi - 2 rotelle	1
	015	Comodini - 1 ante, 1 cassetto, no ruote	1
	395	Sedie metallo sagomate, sedile/spalliera vimini	1
SECONDA CAMERA DX D ZONA NOTTE	013	Letti 3 snodi - 2 rotelle	2
	015	Comodini - 1 ante, 1 cassetto, no ruote	1
	126	Sedie tipo palazzetto plastica, struttura metallo	1
TERRAZZO ZONA NOTTE	232	Sedie plastica c/braccioli	2
	126	Sedie tipo palazzetto plastica, struttura metallo	1
SALA RIUNIONI ZONA GIORNO	382	Sedie vimini c/braccioli	1
	035	Tavoli formica 80x80	1
	018	Armadi noce (GIUBILEO) - 2 ante	1
	123	Sedie legno noce chiaro	2
	021	Sedie legno (panno blu) c/braccioli	3
SALA RIUNIONI ZONA GIORNO	396	Scaffali legno - 3 ripiani	1
	397	Sedie metallo nero - spalliera/sedile rivestiti sky	1
LABORATORIO VERDE ZONA GIORNO	398	Sedie metallo lucido - spalliera/sedile rivestiti sky	1
	401	Scaffali metallo - 3 ripiani	1
	009	Scrivanie (GIUBILEO) - 2 cassetti	2
LABORATORIO BLU ZONA GIORNO	402*	Basi metallo - 2 ante scorrevoli, piano formica, 90x40 (cod. 1337)	1
	041	Cestini porta carte plastica	1
	403	Scaffaletti legno bianco porta accessori elettronici	1
LABORATORIO GRIGIO	404	Carrelli metallo - 2 ripiani melaminici, 80x40	1
	404	Tavoli Ping Pong	1
	009	Scrivanie (GIUBILEO) - 2 cassetti	1
	041	Cestini porta carte plastica	1
	128	Tavoli tecnici 80x80	6
	396	Scaffali legno - 3 ripiani	1
	405	Alzate scaffali legno - 2 ripiani	1

INVENTARIO REPARTO GABBIANO

LOCALE	COD	DESCRIZIONE	QUANTITA'
ZONA GIORNO	406	Mobili legno - 4 ante, 2 ripiani	1
	407	Scrivanie legno, 140x80	1
	408	Lettori SLIDE GEHA 3 LW	1
LABORATORIO ROSSO ZONA GIORNO	056	Tavoli formica 130x80	3
	021	Sedie legno (panno blu) c/braccioli	1
LABORATORIO ROSSO ZONA GIORNO	100	Sedie legno noce scuro	2
	126	Sedie tipo palazzetto plastica, struttura metallo	3
	399	Sedie metallo nero - spalliera/sedile rivestiti tessuto rosso	1
	400	Armadi metallo - 2 ante scorrevoli, 3 ripiani, 120x50	1
	138	Armadi laccati bianchi - 1 ante, 2 cassetti	3
	223*	Stufe elettriche a olio BIMAR (cod. 587)	1
	093	Classificatori metallo - 4 cassetti	1
CAMERA MEDICI ZONA GIORNO	100	Sedie legno noce scuro	2
	009	Scrivanie (GIUBILEO) - 2 cassetti	1
	409	Tavolini legno bianco porta stampante/fax - 5 cassetti plastica, 90x50	1
	410	Scrivanie metallo piano melaminico - 3 cassetti, 140x80	1
	411	Stampanti LaserColor SAMSUNG CLP-365	1
	412	Telefoni/fax PHILIPS	1
	192	Monitor LCD 15" PHILIPS 150 S4	1
	413	Tastiere TRUST	1
	414	Unità centrali PC LG	1
	415	Mobili libreria legno nero - 7 ripiani, 2 cassetti, 1 ante	1
	416	Divani 2 posti struttura metallo, sedile/spalliera attaccati rivestiti sky (cod. 0422)	1
CAMERA MEDICI ZONA GIORNO	417	Poltrone struttura metallo c/braccioli, sedile/spalliera attaccati rivestiti sky	1
	418	Sedie metallo, sedile/spalliera rivestiti sky	1
	041	Cestini porta carte plastica	1
CAMERA OPERATORI ZONA GIORNO	188*	Attaccapanni metallo a piantana (cod. 977)	1
	148	Armadi credenza - 2 ante vetro, 2 ante legno	1
	220	Scaffali legno noce scuro - 6 ripiani	1
	419	Scrivanie metallo piano melaminico - 2 cassetti, 140x80	1
	100	Sedie legno noce scuro	1
	418	Sedie metallo, sedile/spalliera rivestiti sky	2
	420	Comodini legno - 4 cassetti	1
	421	Termoconvettori elettrici ARDES	4
	041	Cestini porta carte plastica	1
	100	Sedie legno noce scuro	1
WC OPERATORI ZONA GIORNO	422	Dosatori ZEP detersivi a parete	1
	142	Cassonetti cilindrici lt. 70	2
BAGNO COMUNE PAZIENTI ZONA GIORNO	073	Armadi metallo - 2 ante	2
	338*	Basi legno sotto lavabo - 2 ante (cod. 002*7)	1
CAMERA ARMADIO ZONA GIORNO	051	Scaffali metallo - 5 ripiani	8
	089	Basi metallo - 2 ante, 2 cassetti	1
CAMERA ARMADIO ZONA GIORNO	138	Armadi laccati bianchi - 1 ante, 2 cassetti	4
	308	Carrelli metallo - 2 ripiani melaminici, 80x40	1
	370	Scaffali metallo - 4 ripiani	2

INVENTARIO REPARTO GABBIANO

LOCALE	COD	DESCRIZIONE	QUANTITA'
RIPOSTIGLIO SOTTOSCALA ZONA GIORNO	123	Sedie legno noce chiaro	1
	350	Penelli legno bianco - 2 ante	2
	002*	Basi legno - 2 ante	1
SPOGLIATOIO DONNE ZONA GIORNO	130	Armadi metallo color panna, spalliate arancio - 2 ante	3
	126	Sedie tipo palazzetto plastica, struttura metallo	1
	232	Sedie plastica c/braccioli	1
SPOGLIATOIO UOMINI ZONA GIORNO	041	Cestini porta carte plastica	1
	130	Armadi metallo color panna, spalliate arancio - 2 ante	3
	100	Sedie legno noce scuro	1
CORRIDOIO ZONA GIORNO	423	Scrivanie legno bianco, 130x80	1
	056	Tavoli formica 130x80	2
	022	Cassonetti parallelepipedi verdi lt. 100	1
	035	Tavoli formica 80x80	1
	424	Stufe elettriche a olio DE LONGHI	1
	223*	Stufe elettriche a olio BIMAR (cod. 587)	1
	100	Sedie legno noce scuro	3
	123	Sedie legno noce chiaro	1
	126	Sedie tipo palazzetto plastica, struttura metallo	2
	425	Panche legno, struttura metallo, lungh. mt. 4	1
CORRIDOIO ZONA GIORNO	426	Panche legno, struttura metallo, lungh. mt. 3	2
	020	Sedie legno (panno blu)	1
	397	Sedie metallo nero - spalliera/sedile rivestiti sky	1
	427	Sedie metallo grigio c/braccioli metallo - sedile/spalliera rivestiti sky	1
	428	Poltroncine metallo, imbottite e rivestite sky nero	1
	365	Poltroncine metallo, rivestite sky	4
	047	Divani 2 posti rivestiti sky	2
	326*	Tavoli legno bianco melaminico plectre centrale legno 130x80	8
	123	Sedie legno noce chiaro	20
	100	Sedie legno noce scuro	2
CUCINA / SALA MENSA ZONA GIORNO	430	Frigo POLARIS lt. 240 (?) con Freezer	2
	128	Tavoli tecnici 80x80	1
	178	Credenze legno noce chiaro - 4 ante legno, 2 cassetti, 3 ripiani, 4 vani aperti e 1 ribaltina vetrata, 1 ante vetrata piccola, 1 vetrina grande e 2	1
	350	Penelli legno bianco - 2 ante	1
	002*	Basi legno - 2 ante	1
	431	Lavastoviglie ELFRAMO D36DGT professionale	1
	432	Forni microonde SIEMENS	1
	433	Forni elettrici FRANKE	1
	113	Plani cottura FRANKE - 4 piastre elettriche	1
	CUCINA / SALA MENSA ZONA GIORNO	142	Cassonetti cilindrici lt. 70
434		Armadi credenza - 2 ante vetro, 2 ante legno, 1 ripiano	1
051		Scaffali metallo - 5 ripiani	2
089		Basi metallo - 2 ante, 2 cassetti	4
009		Scrivanie (GIUBILEO) - 2 cassetti	2
	435	Cassettiere metallo - 2 cassetti	1
	398	Sedie metallo lucido - spalliera/sedile rivestiti sky	2

INVENTARIO REPARTO GABBIANO

LOCALE	COD	DESCRIZIONE	QUANTITA'
INFERMERIA ZONA GIORNO	436	Stampanti HP DeskJet F 380	1
	001*	Letti metallo piano in sky 200x50 (?)	1
	042	Reggi flebo	1
	305*	Carrelli metallo bianco - 2 ripiani, 60x40 (cod. 0237)	1
	437	Basi legno bianco porta stampante	1
	102	Cassonetti bianchi It. 50	2
	086	Armadi metallo x farmaci - 2 ante est. c/ cassettini plastica portafarmaci su faccia int.; 2 ante int. plastica rotanti c/ cassettini portafarmaci sulle 2 facce; 3 ripiani portafarmaci; 1 vano chiuso da 1	1
	222	Frigo INDESIT It. 80	1
	438	Carrelli metallo - 5 cassetti, 1 anta, top plastica	1
	356	Erogatori ZEP hand cleaner - sapone disinfettante	1
INFERMERIA ZONA GIORNO	136	Porta rotolone a parete	1
	426	Panche legno, struttura metallo, lungh. mt. 3	1
CORTILE ZONA GIORNO	126	Sedile tipo palazzetto plastica, struttura metallo	1
	025	Tavoli formica 80x80	1
	056	Tavoli formica 130x80	1
	429	Tavoli legno bianco, 200x110	1
	021	Sedile legno (panno blu) c/braccioli	1
	022	Cassonetti parallelepipedi verdi It. 100	1

MP

INVENTARIO REPARTO GINESTRE

LOCALE	COD	DESCRIZIONE	QUANTITA'
SALA HENSA / CUCINA PIANO TERRA		Menobiscia Cucina:	
	176	Lavello 2 vasche / 1 scivolo da incasso; 1 Base sottolavello legno 3 ante, 130x80, 1 Pannello 1 ante, 40 cm x 1, Pannello 2 ante, 80 cm x 1	1
	177	Frigo ZOPPAS mod. PD24R lt. 230	1
	056	Tavoli formica, 130x80	1
	417	Poitrone struttura metallo c/braccioli, sedile/spalliera attaccati	3
	359	Poitrone legno reclinabili c/braccioli legno, sedile/spalliera rivestiti	3
	011*	Poitrone legno c/braccioli rivestite sky	1
	464	Tavolini 80x80, h. 40	1
	267*	Divani 2 posti c/braccioli legno, spalliera/sedile attaccati rivestiti sky (cod. 0427)	1
	126	Sedie tipo palazzetto plastica, struttura metallo	1
PRIMA CAMERA SX PIANO TERRA	013	Letti 3 snodi - 2 rotelle	1
	138	Armadi laccati bianchi - 1 ante, 2 cassetti	4
	188*	Attaccapanni metallo a piantana (cod. 977)	1
	009	Scrivanie (GIUBILEO) - 2 cassetti	1
	035	Tavoli formica, 80x80	1
PRIMA CAMERA SX PIANO TERRA	501	Tavoli legno x PC, 90*50	1
	232	Sedie plastica c/braccioli	5
	264*	Cassonetti parallelepipedi lt. 50 (cod. 1437)	1
PRIMA CAMERA DX PIANO TERRA	035	Tavoli formica, 80x80	7
	056	Tavoli formica, 130x80	1
	099	Tavoli legno piede centrale metallo 80x80	1
	172*	Tavoli piano finto marmo, 80x80, montante metallo, piede centrale in ferro	7
	232	Sedie plastica c/braccioli	22
	170	Sedie imbottibili tessuto ignifugo (cod. WWW - 720530) / MONDRESC	1
SECONDA CAMERA DX PIANO TERRA	041	Cestini porta carte plastica	2
	417	Poitrone struttura metallo c/braccioli, sedile/spalliera attaccati	1



Handwritten signature or initials in the bottom right corner.

INVENTARIO REPARTO MAGNOLIE			
LOCALE	COD	DESCRIZIONE	QUANTITA'
PRIMA CAMERA UOMINI (RECINO)	439	Letto gommapiuma rivestito sky	1
	131	Materassi sky (classe IIM)	1
	440	Condizionatori GALLETTI	1
SECONDA CAMERA UOMINI	441	Letti metallo	3
	131	Materassi sky (classe IIM)	3
	298	Letti 3 snodi - no rotelle	1
	442	Armadi legno a muro - 3 ripiani	1
TERZA CAMERA UOMINI	441	Letti metallo	2
	131	Materassi sky (classe IIM)	2
	442	Armadi legno a muro - 3 ripiani	1
QUARTA CAMERA UOMINI	443	Comodini - 2 cassetti	1
	441	Letti metallo	1
	131	Materassi sky (classe IIM)	1
	444	Sedie legno sedile imbottito e rivestito tessuto bianco	1
	445	Termoventilconvettori CAT	1
	032	Cesti porta biancheria	1

QUINTA CAMERA UOMINI	441	Letti metallo	3
	298	Letti 3 snodi - no rotelle	1
	131	Materassi sky (classe IIM)	2
WC COMUNI UOMINI 1	017	Comodini - 1 anta, 1 cassetto, ruote, tavolo rotante	1
	032	Cesti porta biancheria	2
	142	Cassonetti cilindrici lt. 70	1
	081*	Ripiani c/mensole (?)	2
WC COMUNI UOMINI 2	136	Porta rotolone a parete	1
	081*	Ripiani c/mensole (?)	2
	142	Cassonetti cilindrici lt. 70	1
CORRIDOIO ZONA NOTTE UOMINI	032	Cesti porta biancheria	1
	026	Sedie plastica x doccia - rotelle	1
	027	Sedie piano sky x doccia - rotelle	1
	446	Comodini metallo, piano melaminico - 1 anta, 1 cassetto	3
	042	Reggi flebo	1
	004*	Carrozine	1

PRIMO SOGGIORNO + CORTILE	365	Poltroncine metallo, rivestite sky	2
	296	Panchine plastica bianca - 3 posti	1
	447	TV LCD LG 3	1
	448*	Lettore DVD	1
	440	Condizionatori GALLETTI	1
	366	Divani gommapiuma alta densità, rivestiti sky - lunghezza mt. 3	4
	449	Divani gommapiuma alta densità, rivestiti sky - lunghezza mt. 3	3

INVENTARIO REPARTO MAGNOLIE			
LOCALE	COD	DESCRIZIONE	QUANTITA'
PRIMO SOTTOSCALA	450	Condizionatori SANYO	1
	451	Panchine metallo c/spalliera (cortile)	4
	056	Tavoli formica 130x80	1
	035	Tavoli formica 80x80	1
	361	Basi legno - 2 ante, 2 cassetti	1
	452	Termoventilconvettori ARDES	1
	223*	Stufe elettriche a olio BIMAR (cod. 587)	1
	453*	Stufe elettriche a olio ELETTOZETA (cod. 587)	1

PRIMA CAMERA DONNE	441	Letti metallo	1
	131	Materassi sky (classe IIM)	1
WC COMUNI DONNE 1	032	Cesti porta biancheria	1
	264*	Cassonetti parallelepipedi lt. 50 (cod. 1437)	1
	441	Letti metallo	3
SECONDA CAMERA DONNE	131	Materassi sky (classe IIM)	3
	047	Divani 2 posti rivestiti sky	1
SECONDO SOGGIORNO / CAMERA ARMADIO	056	Tavoli formica 130x80	3
	369	Armadi legno bianco - 2 ante, h. mt. 2,50 ~	10
	440	Condizionatori GALLETTI	1
SECONDO SOTTOSCALA	035	Tavoli formica 80x80	1
	401	Scaffali metallo - 3 ripiani	1
TERZA CAMERA DONNE	454	Termoconvettori elettrici ELETTOZETA c/termostato	1
	441	Letti metallo	1
WC COMUNI DONNE 2	142	Cassonetti cilindrici lt. 70	1

QUARTA CAMERA DONNE	441	Letti metallo	2
	424	Stufe elettriche a olio DE LONGHI	1
TERZO SOGGIORNO / SALA MENSÀ	326*	Tavoli legno bianco melaminico piede centrale legno 130x7x80	2
	056	Tavoli formica 130x80	3
	035	Tavoli formica 80x80	2
	123	Sedie legno noce chiaro	4
	100	Sedie legno noce scuro	7
	440	Condizionatori GALLETTI	1
	369	Armadi legno bianco - 2 ante, h. mt. 2,50 ~	2
	035	Tavoli formica 80x80	1
	100	Sedie legno noce scuro	3
	455*	Carrelli metallo - 2 ripiani, 80x50 (cod. 1407)	1
CUCINA	456*	Lavastoviglie SLANOS N 50 professionale (cod. 1497)	1
	113	Plani cottura FRANKE - 4 piastre elettriche	1

INVENTARIO REPARTO MAGNOLIE			
LOCALE	COD	DESCRIZIONE	QUANTITA'
CUCINA	457*	Forni elettrici IGNIS incasso (cod. 1517)	1
	110	Frigo IGNIS lt. 180 con Freezer	1
	022	Cassonetti parallelepipedi verdi lt. 100	1
	259	Forni microonde LG	1
	458	Robot coupé BLXER 4	1
	002*	Basi legno - 2 ante	3
	459	Basi legno - 4 cassetti	2
	350	Pensili legno bianco - 2 ante	3
	460	Pensili legno bianco sgocciolatoio - 2 ante	1
	136	Porta rotolone a parete	1
	422	Dosatori ZEP detersivi a parete	1
	356	Erogatori ZEP hand cleaner - sapone disinfettante	1
	401	Scaffali metallo - 3 ripiani	2
	100	Sedie legno noce scuro	3
	TERZO SOTTOSCALA	123	Sedie legno noce chiaro
223*		Stufe elettriche a olio BIMAR (cod. 587)	1
126		Sedie tipo palazzetto plastica, struttura metallo	3
TERZO SOTTOSCALA	221	Comodini - 1 anta	1
	142	Cassonetti cilindrici lt. 70	4
ATRIO / ASCENSORE	445*	Carrelli metallo - 2 ripiani, 80x50 (cod. 1407)	1
	449	Divani gommapiuma alta densità, rivestiti sky - lunghezza mt. 3	2
QUARTO SOGGIORNO / SALA ATTESA PARENTI	461*	Sedie legno - spalliera/sedile rivestiti sky marron (cod. 1757)	2
	462	Tavoli legno 100x100 allungabile	1
	419	Scrivanie metallo piano melaminico - 2 cassetti, 140x80	1
	047	Divani 2 posti rivestiti sky	1
	463	Blocco metallo - 3 sedili/spalliere sky imbottiti + poggia schiena	1
	464	Tavolini 80x80, h. 40	2
	465	Mobili legno - 2 ante vetro, 5 ante legno, 4 cassetti, 1 vano a muro	2
	056	Tavoli formica 130x80	1
	466	Sedie vimini a dondolo	1
	467	Tavolini porta riviste metallo sagomato c/piano vetro	1
QUARTO SOTTOSCALA	401	Scaffali metallo - 3 ripiani	2
	461*	Sedie legno - spalliera/sedile rivestiti sky marron (cod. 1757)	1
	273	Attaccapanni legno a muro - 3 posti	1
QUARTO CORRIDOIO	468	Attaccapanni legno a muro - 6 posti	1
	136	Porta rotolone a parete	1
QUARTO CORRIDOIO	163	Tavoli legno piedi legno 90x55	1
	469	Basi metallo c/piano melaminico - 2 ante vetro scorrevoli, 2 ripiani, 1 vano a muro	1
	086	Armadi metallo x farmaci - 2 ante est. c/ cassettini plastica portafarmaci su facce int.; 2 ante int. plastica rotanti c/ cassettini portafarmaci sulla 2. facce; 3 ripiani portafarmaci; 1 vano chiuso da 1	1

INVENTARIO REPARTO MAGNOLIE			
LOCALE	COD	DESCRIZIONE	QUANTITA'
INFIRMERIA	470	Carrelli metallo con maniglia - 2 ripiani plastica a vasca, 60x40 (cod. 2002)	1
	001*	Letti metallo piano in sky, 200x50 (?)	1
	471	Carrelli metallo x farmaci e varie infermieristiche - 2 ante, 2 cassetti plastica, 1 ripiano plastica a vasca, 80x50 (cod. 3247*)	1
	472	Frigo REX lt. 80	1
	280	Classificatori metallo - 3 cassetti	3
	473*	Scalette metallo - 2 gradini piano melaminico (cod. 3167)	1
	474*	Lampade snodabili a colonna (cod. 0077)	1
	475	Scrivanie metallo c/piano melaminico, 140x80	1
	476	Cassettiere legno - 3 cassetti, ruote	1
	041	Cestini porta carte plastica	1
	477	Bastoni tripod	1
	364	Attaccapanni legno a muro - 5 posti	1

QUINTO SOGGIORNO / PALESTRA	045	Carrelli porta biancheria a torre	1
	478	Carrelli plastica porta biancheria e vasca	1
	441	Letti metallo	1
	014	Letti 3 snodi - 4 rotelle	1
	123	Sedie legno noce chiaro	2
QUINTO SOTTOSCALA	004*	Carrozine	3
	035	Tavoli formica, 80x80	1
	181	Spalliere legno 13 pioli x trattamento fisioterapico	1
SESTA CAMERA UOMINI (GESUINO)	240	Scaffali legno chiaro - 2 ripiani + top	1
	126	Sedie tipo palazzetto plastica, struttura metallo	3
WC OSS UOMINI	142	Cassonetti cilindrici lt. 70	1
	479	Letti FISIOTECH 3018, 200x120	1
SESTO SOGGIORNO / CAPPELLA	123	Sedie legno noce chiaro	1
	446	Comodini metallo, piano melaminico - 1 anta, 1 cassetto	1
SESTO SOTTOSCALA	041	Cestini porta carte plastica	1
	100	Sedie legno noce scuro	1
CAMERA PIETRINA DEVINU	041	Cestini porta carte plastica	2
	035	Tavoli formica 80x80	1
	056	Tavoli formica 130x80	1
CAMERA PIETRINA DEVINU	399	Sedie metallo nero - spalliera/sedile rivestiti tessuto rosso	1
	126	Sedie tipo palazzetto plastica, struttura metallo	4
	130	Armadi metallo color panna, spalliere arancio - 2 ante	1
	364	Attaccapanni legno a muro - 5 posti	1
	009	Scrivanie (GIUBILEO) - 2 cassetti	1
CAMERA PIETRINA DEVINU	461*	Sedie legno - spalliera/sedile rivestiti sky marron (cod. 1757)	1
	480	Comodini legno - 1 anta (cod. 2217)	1
	481	Tavoli piano melaminico, piedi metallo a V, 80x80	1
	135	Sedie giroviti metallo c/braccioli, spalliera e sedile sky	1

INVENTARIO REPARTO ULIVI

LOCALE	COD	DESCRIZIONE	QUANTITA'
CAMERA N° 03 PRIMO PIANO	050	Sedie Pieghevoli plastica	1
	038	Bracci solleva persone fissati al letto	2
	028	Asciugacapelli a muro	1
	004*	Carrozine	1
	006	Tavolini a 3 rotelle x alimenti	1
	042	Reggi flebo	2
	041	Cestini porta carte plastica	1
	485	TV HAILER LED 22" (cod. LCDHAILE22G690)	1
	486	Supporto a muro 1 snodo inclinabile x TV LED 10" - 24"	1
	CAMERA N° 07 PRIMO PIANO	013	Letti 3 snodi - 2 rotelle
015		Comodini - 1 ante, 1 cassetto, no ruote	2
018		Armadi noce (GIUBILEO) - 2 ante	3
CAMERA N° 07 PRIMO PIANO	009	Scrivanle (GIUBILEO) - 2 cassetti	1
	021	Sedie legno (panno blu) c/braccioli	1
	038	Bracci solleva persone fissati al letto	1
	041	Cestini porta carte plastica	1
CAMERA N° 01 PRIMO PIANO	485	TV HAILER LED 22" (cod. LCDHAILE22G690)	1
	486	Supporto a muro 1 snodo inclinabile x TV LED 10" - 24"	1
	013	Letti 3 snodi - 2 rotelle	2
	016	Comodini - 1 ante, 1 cassetto, ruote	1
	017	Comodini - 1 ante, 1 cassetto, ruote, tavolo rotante	1
	018	Armadi noce (GIUBILEO) - 2 ante	2
	021	Sedie legno (panno blu) c/braccioli	1
	030	Materassi antidecubito	2
	031	Compressori x materassi antidecubito	2
	042	Reggi flebo	1
CAMERA N° 01 PRIMO PIANO	055	Archetti solleva lenzuola e/o coperte	1
	032	Cesti porta biancheria	1
	041	Cestini porta carte plastica	1
	485	TV HAILER LED 22" (cod. LCDHAILE22G690)	1
	486	Supporto a muro 1 snodo inclinabile x TV LED 10" - 24"	1
	018	Armadi noce (GIUBILEO) - 2 ante	1
	009	Scrivanle (GIUBILEO) - 2 cassetti	2
	020	Sedie legno (panno blu)	2
	010	Poggia piedi legno rivestiti sky	1
	038	Bracci solleva persone fissati al letto	1
PALESTRA PIANO TERRA	056	Tavoli formica, 130x80	1
	057	Carrelli legno - 3 ripiani, ruote	1
	058	Termoconvettori a olio	1
	059	Bilance WUNDER	2
	040	Cestini porta carte vimini	1
	060*	Specchi quadrati 2x17	1
	061	Piani circolari occlusanti x esercizi di equilibrio	1
	062	Cuscini a cuneo x trattamento fisioterapico	7
	063	Cuscini cilindrici x trattamento fisioterapico	3
	064	Cuscini a cubo x trattamento fisioterapico	3
	055*	Letti fissi x trattamento fisioterapico	1
	198	Letti motorizzati, 210x110 x trattamento fisioterapico	1

INVENTARIO REPARTO ULIVI

LOCALE	COD	DESCRIZIONE	QUANTITA'	
PALESTRA PIANO TERRA	067*	Spalliere x trattamento fisioterapico (cod. 1817)	1	
	068	Ruote "del Lapidari" x trattamento fisioterapico	1	
	069	Appoggi legno x trattamento fisioterapico	30	
	070	Deambulatori con appoggio antibrachiali	1	
BAGNO PALESTRA PIANO TERRA	019	Armadi bianchi - 2 ante	1	
	071	Seggiole altezza variabile - sedile plastica	1	
RIPOSTIGLIO PIANO TERRA	073	Armadi metallo - 2 ante	1	
	051	Scaffali metallo - 5 ripiani	1	
ANTIBAGNO INFERMERIA PIANO TERRA	090*	Forni GIMETTE 60 TV	1	
	091	Armadietti legno - 2 ante vetro	1	
	009	Scrivanle (GIUBILEO) - 2 cassetti	1	
INFERMERIA PIANO TERRA	022	Cassonetti parallelepipedi verdi lt. 100	1	
	009	Scrivanle (GIUBILEO) - 2 cassetti	2	
	020	Sedie legno (panno blu)	2	
	078	Basi livello - 2 ante	1	
INFERMERIA PIANO TERRA	079*	Classificatori (legno?) - 3 cassetti	1	
	222	Frigo INDESIT lt. 80	1	
	081*	Ripiani c/mensole (7)	2	
	082	Pannelli compensato a parete x comunicazioni varie, ecc.	1	
	083*	Carrelli metallo x farmaci e varia infermieristiche	1	
	084	Lavagne luminose	1	
	085	Lavagne x pennarelli	1	
	086	Armadi metallo x farmaci - 2 ante est. c/ cassettini plastica porta farmaci su faccia int.; 2 ante int. plastica rotanti c/ cassettini porta farmaci sulla 2° faccia; 3 ripiani porta farmaci; 1 vano chiusi da 1	1	
	087	Cassettiere metallo - 3 cassetti	1	
	088	Cassettiere metallo - 4 cassetti	1	
	089	Basi metallo - 2 ante, 2 cassetti	4	
	001*	Letti metallo piano in sky, 200x50 (7)	1	
	066	Monitor LCD PHILIPS 170S	1	
	080	Tastiere HP	1	
	249*	Unità centrali PC - lettore CD (o DVD?)	1	
	CORRIDOIO PIANO TERRA	009	Scrivanle (GIUBILEO) - 2 cassetti	1
		042	Reggi flebo	2
072		Armadi metallo - 2 ante vetrina	1	
073		Armadi metallo - 2 ante	1	
STUDIO DIRETTORE MEDICO DR. CASU PIANO TERRA	018	Armadi noce (GIUBILEO) - 2 ante	1	
	074*	Classificatori (legno?) - 4 cassetti	1	
	075*	Bombole Saplo	2	
	076*	Bombole Saplo carrellate con ruote	2	
	077*	Carrelli x bombole ossigeno	3	
	009	Scrivanle (GIUBILEO) - 2 cassetti	1	
	092	Scrivanle metallo - 3 cassetti	1	
CORRIDOIO PIANO TERRA	093	Classificatori metallo - 4 cassetti	1	
	094	Librerie - 2 ante, 2 ripiani	1	
	095	Fax TELECOM TC90N	1	
	020	Sedie legno (panno blu)	1	
	021	Sedie legno (panno blu) c/braccioli	1	
	096	Poltrone metallo girevoli imbottitura sky nero (cl. 11M)	1	

INVENTARIO REPARTO ULIVI

LOCALE	COD	DESCRIZIONE	QUANTITA'
STUDIO DIRETTORE MEDICO DR. CASU PIANO TERRA	041	Cestini porta carte plastica	1
	250	Unità centrali PC HP	1
	251	Monitor LCD 17" ASUS	1
	080	Tastiere HP	1
STUDIO PSICOPEDAGOGISTA RIABILITAZIONE COGNITIVA DR. SSA VIRDIS PIANO TERRA	252	Stampanti HP DeskJet 2050	1
	009	Scrivanle (GIUBILEO) - 2 cassetti	1
	002*	Basi legno - 2 ante	1
	035	Tavoli formica, 80x80	2
	029	Sedie legno (panno blu)	2
	021	Sedie legno (panno blu) c/braccioli	3
	094	Librerie - 2 ante, 2 ripiani	3
	097	Attaccapanni metallo a colonna	1
	040	Cestini porta carte vimini	1
	018	Armadi noce (GIUBILEO) - 2 ante	1
SALA MENSA PIANO TERRA	056	Tavoli formica, 130x80	1
	035	Tavoli formica, 80x80	2
	098	Tavoli legno piedi legno, 80x80	5
	099	Tavoli legno piede centrale metallo, 80x80	3
	020	Sedie legno (panno blu)	4
	021	Sedie legno (panno blu) c/braccioli	6
	100	Sedie legno noce scuro	4
	101	Basi - 1 ante, 4 cassetti, 1 ripieno	1
	102*	Carrelli metallo (cod. 23 7)	1
	005*	Girelli	1
SALA MENSA PIANO TERRA	006	Tavolini a 3 rotelle x alimenti	1
	103*	Poltrone legno c/braccioli cuscino sky marron	4
	104	Poltrone legno rivestite sky - sedile e spalliera attaccati	1
	105	Poltrone reclinabili con motorizzazione	1
	106	TV SAMSUNG 40" (cod. LCDSAMU40EH530)	1
	107	Combo LG (dvd + vhs)	1
	482	Supporto a muro ETR100 x TV LED	1
	114	Specchi c/cornice rettangolare legno noce	1
	100	Sedie legno noce scuro	1

INVENTARIO REPARTO ULIVI

LOCALE	COD	DESCRIZIONE	QUANTITA'
INGRESSO PIANO TERRA	118	TV LG 40"	1
	483	Supporto a muro ETR100 x TV LED	1
	119	Mobili a ELLE x Centralino	1
	096	Poltrone metallo girevoli imbottitura sky nero (cl. 11M)	1
	040	Cestini porta carte vimini	1
	161	Telefoni CISCO VODAFONE	1
	047	Divani 2 posti rivestiti sky	2
	115	Poltrone legno rivestite sky - sedile e spalliera staccati	2
	035	Tavoli formica, 80x80	2
	010	Poggia piedi legno rivestiti sky	1
SPOGLIATOIO OPERATORE PIANO TERRA	020	Sedie legno (panno blu)	1
	121*	Stipetti metallo (varie fogge)	19
	020	Sedie legno (panno blu)	1
	122*	Sedie legno (panno nero) (?)	1
012	Estintori	1	

CUCINA PIANO TERRA	022	Cassonetti parallelepipedi verdi lt. 100	1
	056	Tavoli formica, 130x80	1
	100	Sedie legno noce scuro	3
	102*	Carrelli metallo (cod. 23 7)	1
	108	Tavoli metallo da lavoro (cucina) con cassetto	1
	109	Forni microonde DAEWOO	1
	110	Frigo IGNIS lt. 180 con Freezer	1
	111	Armadi credenza - 3 ante, 8 cassetti, 1 ripieno	1
	112	Lavastoviglie ECOTEMP 5 professionale	1
	113	Piani cottura FRANKE - 4 piastre elettriche	1
INGRESSO PIANO TERRA	009	Scrivanle (GIUBILEO) - 2 cassetti	1
	100	Sedie legno noce scuro	1
	116	Blocco metallo - 4 sedili sky imbottiti	1
	117	Sedie metallo - sedile naylon arancio	6