



REGIONE AUTÒNOMA DE SARDIGNA
REGIONE AUTONOMA DELLA SARDEGNA

ASSESSORADU DE SOS ENTES LOCALES, FINÀNTZIAS E URBANÌSTICA
ASSESSORATO DEGLI ENTI LOCALI, FINANZE E URBANISTICA

LITORALI URBANI E METROPOLITANI

Legge regionale n. 45/1989, art 22 bis, commi 7 e 8



○ LITORALI URBANI
L.R. 45/89, art 22 bis, comma 7

○ LITORALI METROPOLITANI
L.R. 45/89, art 22 bis, comma 8

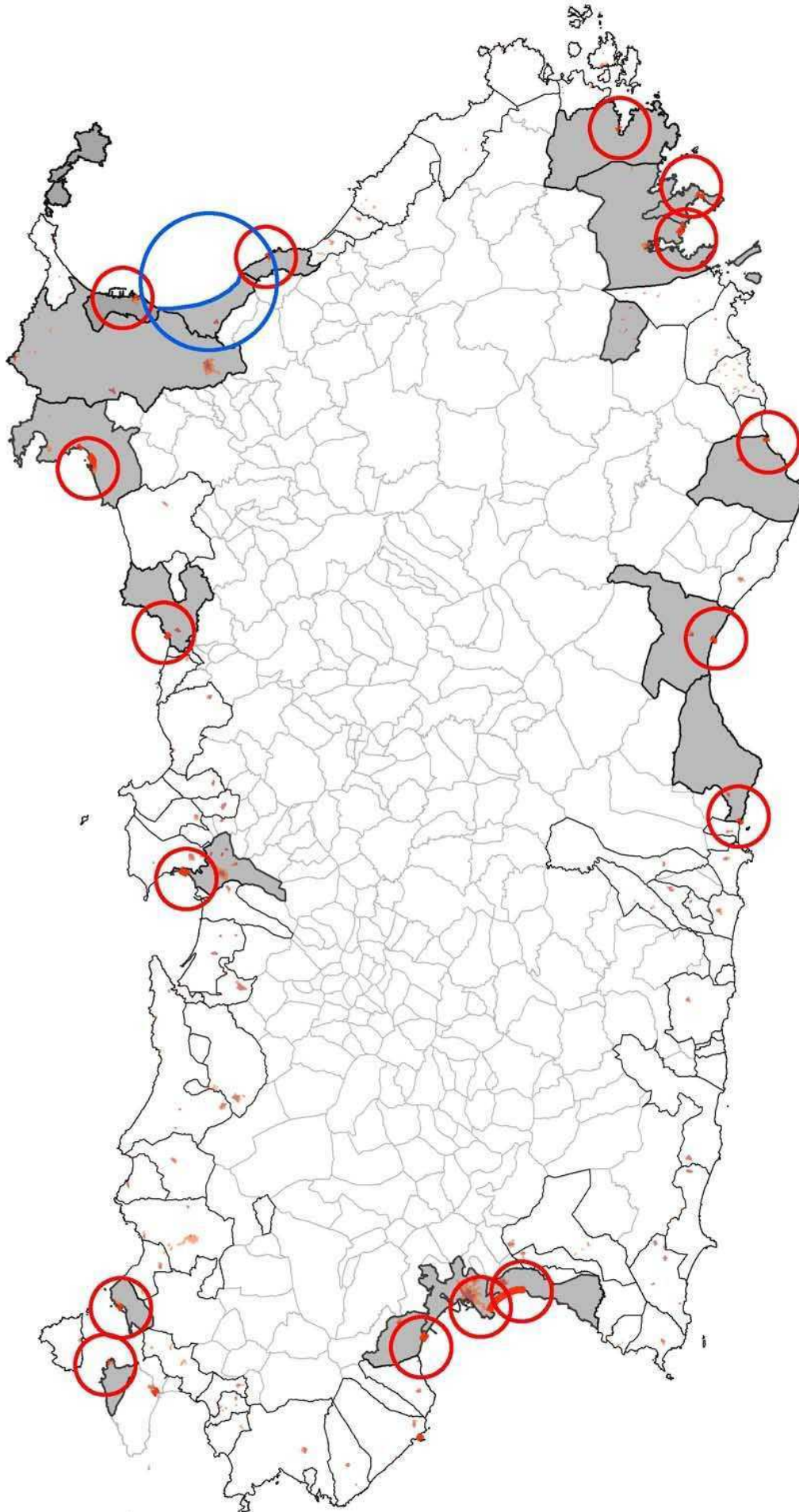
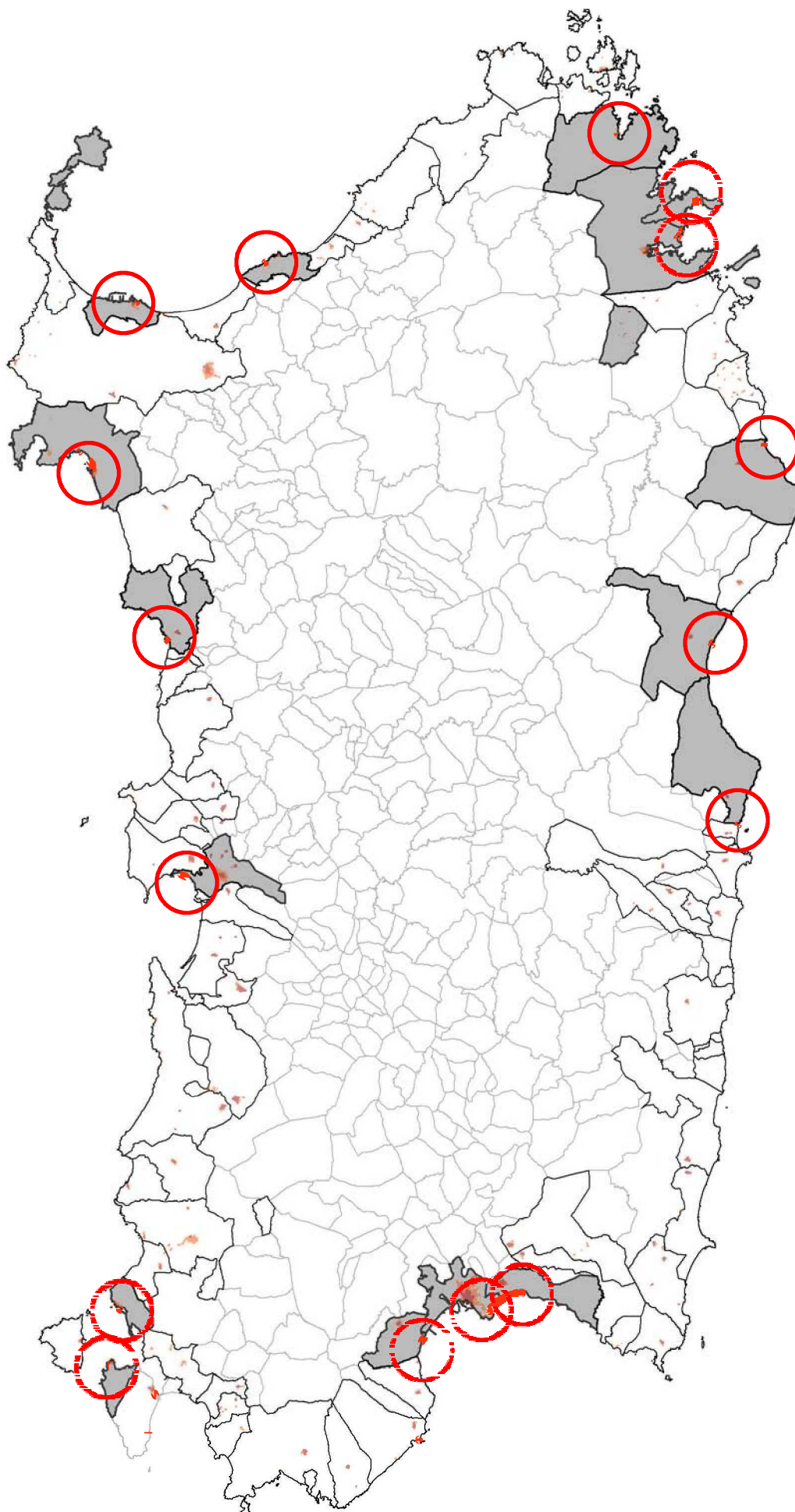
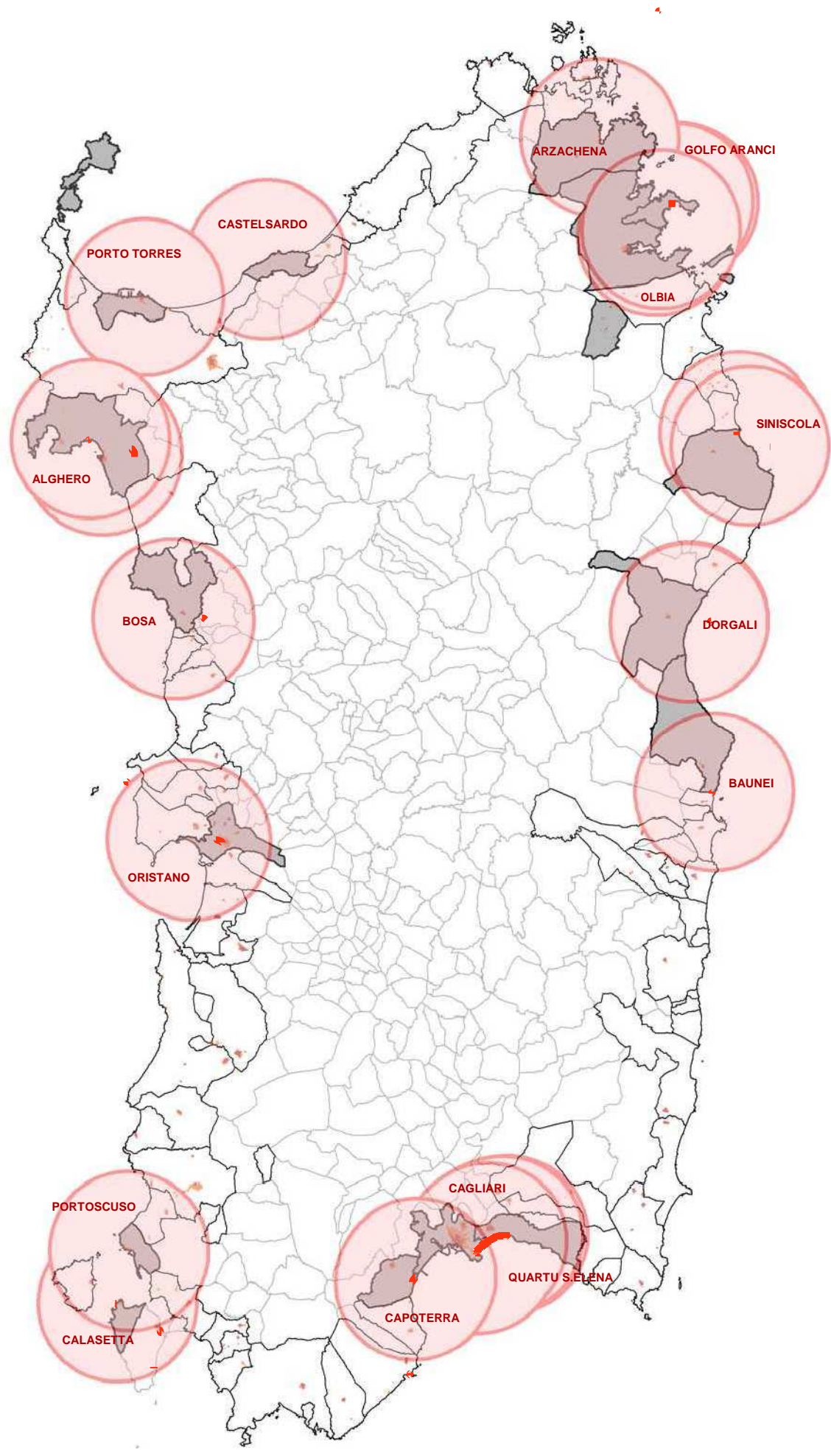


TAVOLA 1 Individuazione dei Litorali Urbani e Metropolitan







REGIONE AUTONOMA DELLA SARDEGNA

LITORALI URBANI

L.R. 45/89, art 22 bis, comma 7



ALGHERO

COMUNE **ALGHERO**

LOCALITA' **SPIAGGIA DI FERTILIA**



REGIONE AUTONOMA DELLA SARDEGNA

LITORALI URBANI

L.R. 45/89, art 22 bis, comma 7



COMUNE **ALGHERO**

LOCALITA' **LIDO**



ARZACHENA



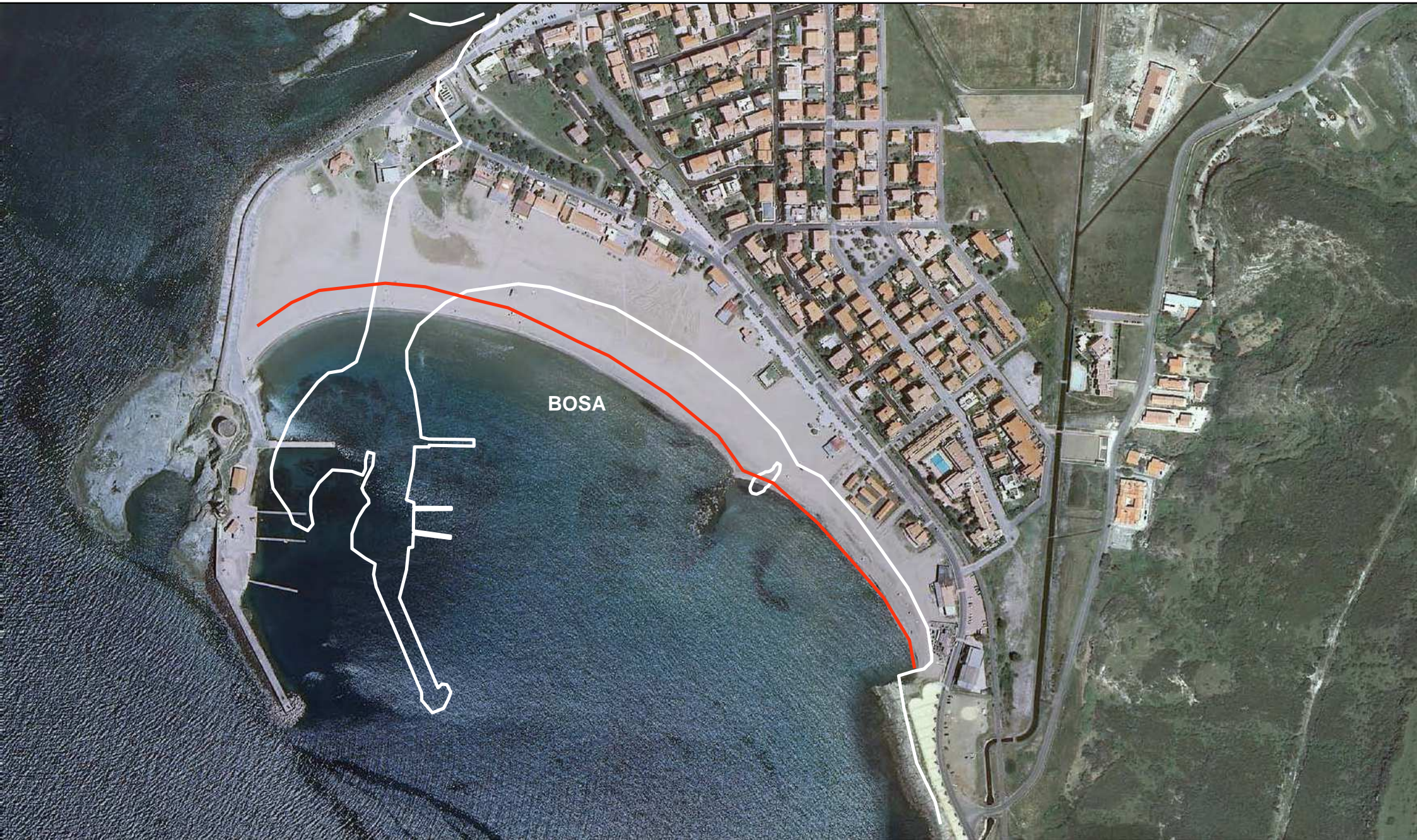
BAUNEI



REGIONE AUTONOMA DELLA SARDEGNA

LITORALI URBANI

L.R. 45/89, art 22 bis, comma 7



BOSA

COMUNE BOSA

LOCALITA' SPIAGGIA DI BOSA MARINA



— LITORALI URBANI

L.R. 45/89, art 22 bis, comma 7



QUARTU S. ELENA

CAGLIARI



— LITORALI URBANI

L.R. 45/89, art 22 bis, comma 7



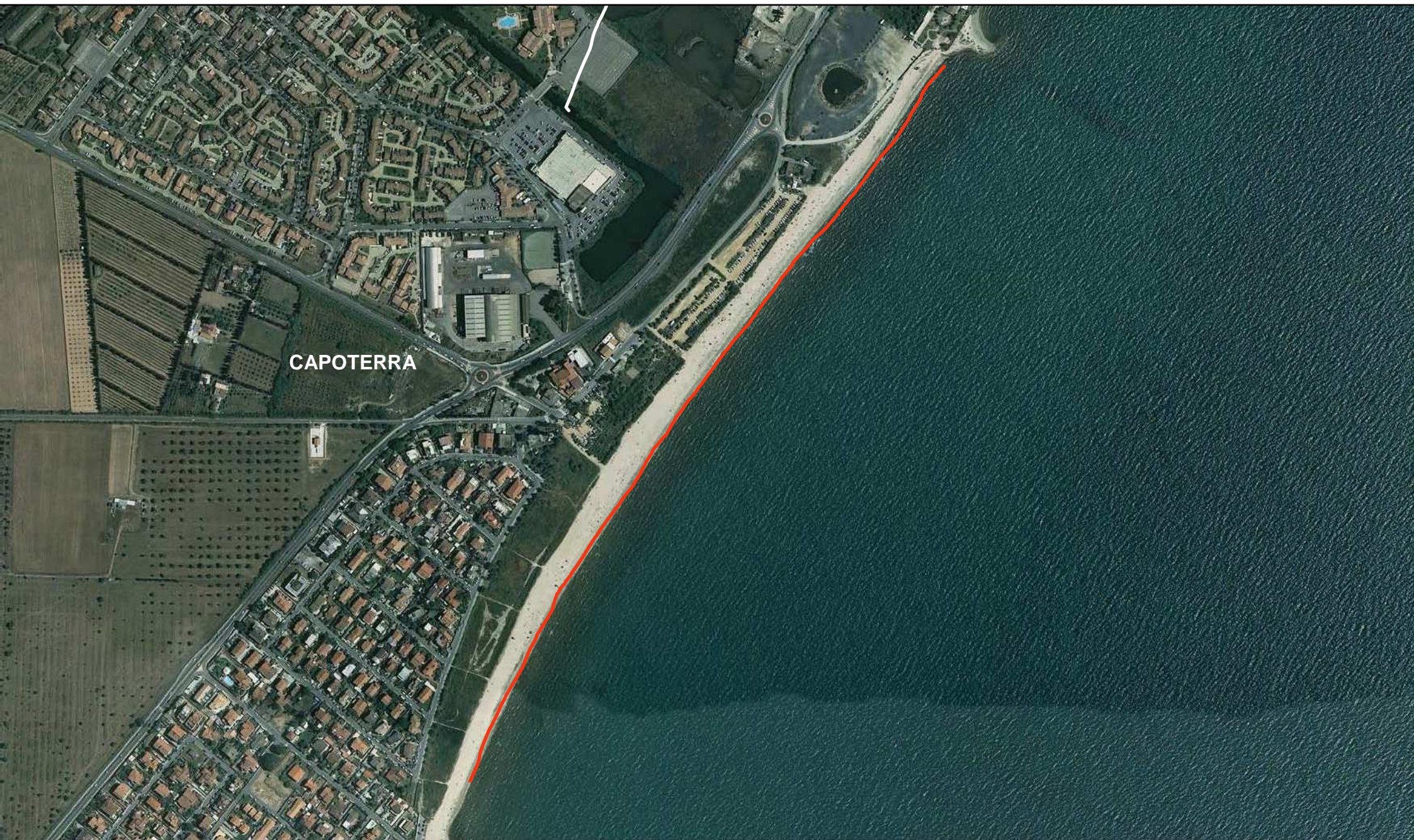
CALASETTA



REGIONE AUTONOMA DELLA SARDEGNA

LITORALI URBANI

L.R. 45/89, art 22 bis, comma 7



CAPOTERRA

COMUNE CAPOTERRA

LOCALITA' LA MADDALENA SPIAGGIA



CASTELSARDO



DORGALI



GOLFO ARANCI





REGIONE AUTONOMA DELLA SARDEGNA

LITORALI URBANI

L.R. 45/89, art 22 bis, comma 7



ORISTANO

COMUNE ORISTANO

LOCALITA' SPIAGGIA DI TORREGRANDE



PORTO TORRES



REGIONE AUTONOMA DELLA SARDEGNA

— LITORALI URBANI

L.R. 45/89, art 22 bis, comma 7



PORTOSCUSO

COMUNE PORTOSCUSO

LOCALITA' SPIAGGIA DI PORTOVESME





REGIONE AUTONOMA DELLA SARDEGNA

LITORALI URBANI

L.R. 45/89, art 22 bis, comma 7



SINISCOLA

COMUNE SINISCOLA

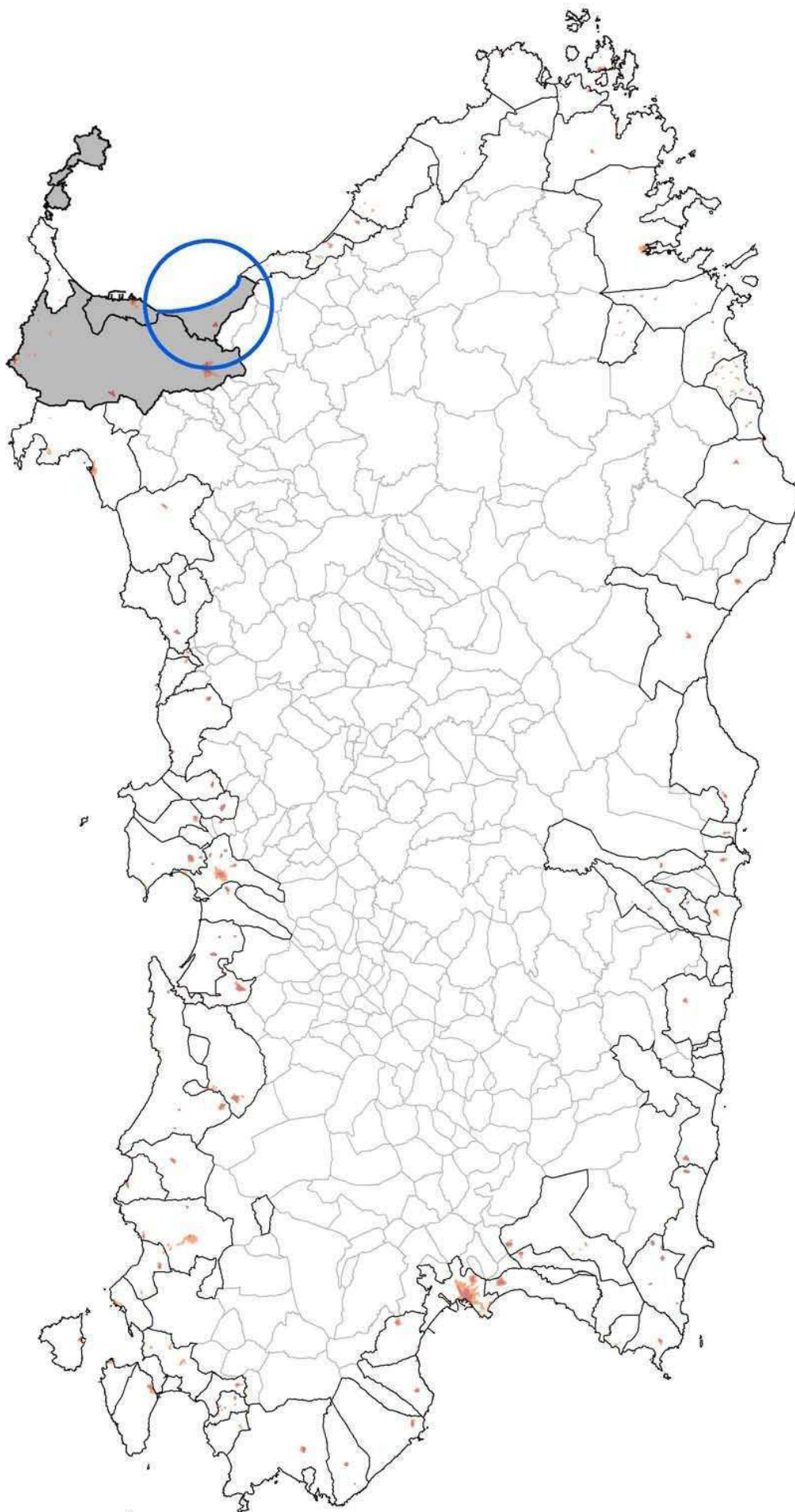
LOCALITA' SPIAGGIA DE LA CALETTA



SINISCOLA



Comune	Località	I litorali urbani ricadono nei territori dei Comuni che si sono storicamente sviluppati sul mare	I litorali urbani devono essere in continuità o inseriti nei centri abitati	Sono presenti edifici e infrastrutture tali da aver trasformato i caratteri di naturalità	Sono caratterizzati da un'alta frequentazione dell'utenza durante tutto l'anno	Centri abitati ricompresi in raggio di 15 km	Popolazione residente in raggio di 15 km (ISTAT 2014)	Presenze turistiche nel Comune (ISTAT 2013)
ALGHERO	Spiaggia di Fertilia	Si	Si	Si	Si	Olmedo, Putifigari	48.361	807.461
	Lido	Si	Si	Si	Si	Olmedo, Putifigari, Villanova Monteleone	50.692	
ARZACHENA	Spiaggia di Cannigione	Si	Si	Si	Si	Palau, La Maddalena	24.250	948.248
BAUNEI	Spiaggia di Santa Maria Navarrese	Si	Si	Si	Si	Lotzorai, Girasole, Triei, Tortoll	19.342	26.685
BOSA	Spiaggia di Bosa Marina	Si	Si	Si	Si	Suni, Modolo, Tinnura, Sagama, Flussio, Magomadas, Tresnuraghes, Montresta, Sindia, Scano Montiferro, Sennariolo, Cuglieri	18.934	44.094
CAGLIARI	Poetto	Si	Si	Si	Si	Quartu, Selargius, Monserrato, Quartucciu, Settimo San Pietro, Sinnai, Maracalagonis, Sestu, Elmas, Assemini, Capoterra	399.216	454.509
CALASETTA	Spiaggia Sottotorre	Si	Si	Si	Si	Carloforte, Sant'Antioco, Portoscuso, Carbonia, San Giovanni Suergiu	61.266	22.996
CAPOTERRA	La Maddalena Spiaggia	Si	Si	Si	Si	Cagliari, Sarroch, Assemini, Elmas, Monserrato, Villa San Pietro, Pula	249.121	33.023
CASTELSARDO	Spiaggia di Lu Bagnu	Si	Si	Si	Si	Tergu, Valledoria, Sorso, Sennori, Nulvi, Sedini, Bulzi, Santa Maria Coghinas	39.545	120.877
DORGALI	Spiaggia di Cala Gonone	Si	Si	Si	Si	Orosei, Loculi, Galtellì, Irgoli, Onifai	21.686	305.680
GOLFO ARANCI	Prima Spiaggia	Si	Si	Si	Si	Olbia	60.274	174.567
	Terza Spiaggia				Si			
	Quarta Spiaggia				Si			
	Quinta Spiaggia				Si			
OLBIA	Bados	Si	Si	Si	Si	Golfo Aranci, Loiri Porto San Paolo	63.659	525.158
	Pittulongu - Mare e Rocce				Si			
	Pittulongu - Pellicano				Si			
	Pittulongu - Lo Squalo				Si			
ORISTANO	Spiaggia di Torregrande	Si	Si	Si	Si	Santa Giusta, Cabras, Riola Sardo, Baratili San Pietro, Nurachi, San Vero Milis, Zeddiani, Siamaggiore, Solarussa, Simaxis, Palmas Arborea, Arborea	65.966	82.321
PORTO TORRES	Spiaggia dello Scoglio Lungo	Si	Si	Si	Si	Sassari, Sorso	164.901	29.648
PORTOSCUSO	Spiaggia di Portovesme	Si	Si	Si	Si	Gonnesa, Carloforte, Calasetta, Carbonia, San Giovanni Suergiu, Sant'Antioco	52.082	18.525
QUARTU SANT'ELENA	Margine Rosso	Si	Si	Si	Si	Cagliari, Selargius, Monserrato, Quartucciu, Settimo San Pietro, Sinnai, Maracalagonis, Soleminis, Sestu, Elmas	349.583	127.676
	Poetto				Si			
SINISCOLA	Spiaggia de La Caletta	Si	Si	Si	Si	Posada, Torpè, Budoni	22.465	74.778
	Spiaggia di Santa Lucia				Si			

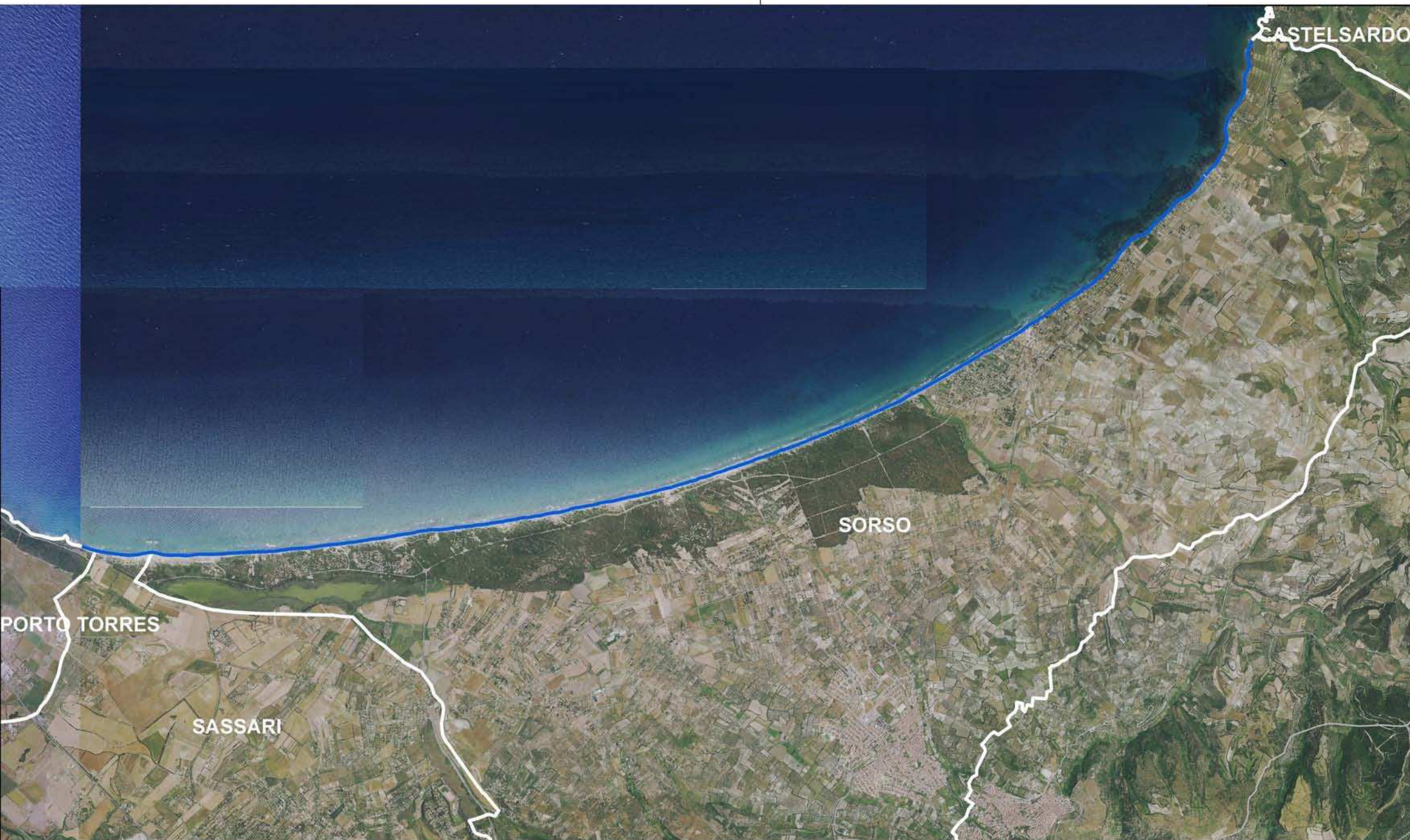




REGIONE AUTONOMA DELLA SARDEGNA

LITORALI METROPOLITANI

L.R. 45/89, art 22 bis, comma 8



PORTO TORRES

SASSARI

SORSO

CASTEL SARDEO

COMUNI

PORTO TORRES - SASSARI - SORSO

LOCALITA'

PLATAMONA



Città metropolitana o Rete metropolitana	Località	I litorali metropolitani hanno un'estensione della linea di battigia superiore a cinque chilometri	I litorali metropolitani devono svolgere tradizionalmente o sono idonei a svolgere la funzione di litorale di riferimento, quanto a frequentazione durante tutto l'anno, della maggioranza dei residenti dei comuni facenti parte della città metropolitana e della maggioranza dei residenti dei comuni facenti parte della rete metropolitana, di cui alla LR n. 2 del 4 febbraio 2016	La Giunta regionale individua, con la medesima procedura di cui al comma 7, secondo periodo, sia per la città metropolitana che per la rete metropolitana il litorale più esteso avente le suddette caratteristiche. Non si procede all'individuazione se il litorale metropolitano è litorale urbano.	Centri abitati ricompresi nella città metropolitana o nella rete metropolitana	Popolazione residente nella città metropolitana o nella rete metropolitana
CITTA' METROPOLITANA DI CAGLIARI	Poetto	Si	Si	No, perché già litorale urbano	Assemini, Cagliari, Capoterra, Decimomannu, Elmas, Maracalagonis, Monserrato, Pula, Quartu Sant'Elena, Quartucciu, Sarroch, Selargius, Sestu, Settimo San Pietro, Sinnai, Uta, Villa San Pietro	431.430
RETE METROPOLITANA DEL NORD SARDEGNA	Platamona	Si (17,500 km)	Si	Si	Alghero, Castelsardo, Porto Torres, Sassari, Sennori, Sorso, Stintino, Valledoria	227.772
	Spiaggia delle Saline	Si (8,300 km)	Si	No, perché meno esteso rispetto a Platamona		